
■ **Inhoudstafel** ■ ■ ■ **pagina**

Draaikoppelingen	3
------------------	---

AANSPRAKELIJKHEID

Alle in deze documentatie vermelde gegevens zijn met de meeste zorg samengesteld. Desondanks kunnen wij geen enkele aansprakelijkheid aanvaarden voor onvolkomendheden welke in de documentatie voorkomen.

De aanbevelingen zijn bedoeld als richtlijnen.

Omschrijving

Draaikoppelingen zijn precisieonderdelen om stationaire leidingen (en/of slangen) en roterende (machine)delen met elkaar te verbinden voor het transport van gasvormige, vloeibare of semi-vaste media (bv. olie, stoom, koelvloeistof) van en naar machines. Ook in beweegbare leidingsystemen, zoals scharnierende armen of laadarmen, vormen draaikoppelingen een onmisbaar bouwelement. Toepassingsvoorbeelden zijn onder meer roterende bewerkingscentra, drukpersen, hijskranen, walsen, slanghaspels, papiermachines en laad- en losarmen voor tankauto's, alsook tankwagens, spoorwegen, schepen, ...

Om de juiste keuze te kunnen maken, moet u de volgende gegevens kennen:

- ♦ werkdruk
- ♦ temperatuur
- ♦ rotatiesnelheid
- ♦ doorlaat
- ♦ medium

Houd er rekening mee dat bepaalde onderdelen (dichtingen, lagers,...) aan slijtage onderhevig zijn.

De reserveonderdelen zijn afzonderlijk en in diverse materialen verkrijgbaar.



Draaikoppeling type SWKLL-1000K**Type: SWKLL**

Toepassing: Rechte draaikoppeling voor articulerende onderdelen op kogels met PTFE dichtingen. Ideaal voor aansluiting van slangen en slanghaspels. Volle doorlaat.

Werkdruk: Tot 50 bar (zie tabel)

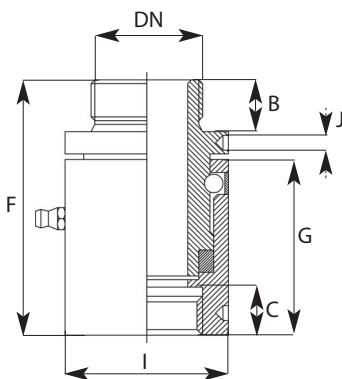
Medium: SWKLL: olie, lucht, water, vacuum
SWRLL: chemische producten

Materialen: SWKLL: vernikkeld staal
SWRLL: roestvast staal 316L

Aansluitingen: BSP mannelijk - BSP vrouwelijk

Temperatuur: max 200°C

Smeernippel voorzien vanaf 3/4".



DN BSP	B mm	C mm	F mm	G mm	H mm	J mm	WD (bar) staal	WD (bar) rvs	Referentie staal	Referentie rvs
1/4"	10	11	47,5	31	25	5	50	20	SWKLL04	SWRLL04
3/8"	11	12	52,5	35	32	5	50	20	SWKLL06	SWRLL06
1/2"	14	15	58,5	38	32	5	50	20	SWKLL08	SWRLL08
3/4"	16	17	75,5	51	45	6	50	20	SWKLL12	SWRLL12
1"	19	20	87	60	52	6	30	15	SWKLL16	SWRLL16
1.1/4"	21	22	96	65	60	6	30	15	SWKLL20	SWRLL20
1.1/2"	21	22	98	67	65	6	30	15	SWKLL24	SWRLL24
2"	25	26	114	78	80	7	20	10	SWKLL32	SWRLL32
2.1/2"	28	23	113,5	75	95	7	20	10	SWKLL40	SWRLL40
3"	30	26	121,5	81	106	7	20	10	SWKLL48	SWRLL48

Op aanvraag verkrijgbaar in 90° uitvoering

Draaikoppeling type SWKL-1000K2**Type: SWKL**

Toepassing: Rechte draaikoppeling op 2 plaatsen gelagerd voor zachte rotatie op kogels met PTFE dichtingen.
Ideaal voor aansluiting op versterkte slangen en slanghaspels. Volle doorlaat.

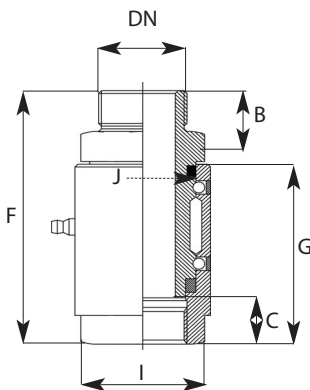
Werkdruk: Tot 80 bar (zie tabel)

Medium: SWKL: olie, lucht, water, vacuüm
SWRL: chemische producten

Materialen: SWKL: vernikkeld staal
SWRL: roestvast staal 316L

Aansluitingen: BSP mannelijk - BSP vrouwelijk

Temperatuur: max 200°C



DN BSP	B mm	C mm	F mm	G mm	I mm	J mm	WD (bar) staal	WD (bar) rvs	Referentie staal	Referentie rvs
1/4"	10	11	63	45	SW19	5	80	30	SWKL04	SWRL04
3/8"	11	12	72	51	SW26	5	80	30	SWKL06	SWRL06
1/2"	14	15	78	54	SW26	5	80	30	SWKL08	SWRL08
3/4"	16	17	96	67,5	SW38	6	60	25	SWKL12	SWRL12
1"	19	20	107	75,5	Ø 52	6	60	25	SWKL16	SWRL16
1.1/4"	21	22	118	83,5	Ø 60	6	40	20	SWKL20	SWRL20
1.1/2"	21	22	131	96,5	Ø 65	6	40	20	SWKL24	SWRL24
2"	25	26	150	111,5	Ø 80	7	30	15	SWKL32	SWRL32
2.1/2"	28	30	171	128	Ø 95	7	30	15	SWKL40	SWRL40
3"	30	32	185	140	Ø 106	7	30	15	SWKL48	SWRL48
4"	35	40	235	178,5	Ø 138	7	20	10	SWKL64	SWRL64
5"	35	40	255	203	Ø 170	7	20	10	SWKL80	SWRL80
6"	35	40	275	227	Ø 200	7	15	8	SWKL96	SWRL96

Op aanvraag verkrijgbaar in 90° uitvoering

Draaikoppeling type SWK-1800SR**Type: SWK**

Toepassing: Rechte draaikoppeling voor articulatie of zachte rotatie op kogels met PTFE dichtingen.
Voor aansluiting op hoge druk slangen, haspels, verfpistolen, enz.
Volle doorlaat.

Werkdruk: Tot 350 bar (zie tabel)

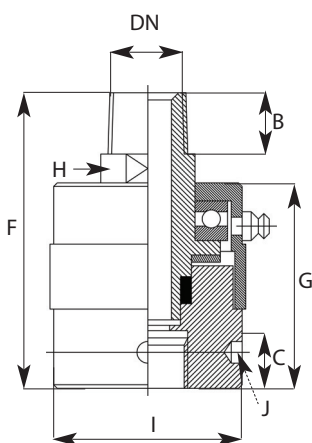
Medium: SWK: olie, lucht, water, vacuüm
SWR: chemische producten

Materialen: SWK: vernikkeld staal
SWR: roestvast staal 316L

Aansluitingen: BSP mannelijk - BSP vrouwelijk

Temperatuur: max 150°C

Smeernippel voorzien vanaf 3/4".

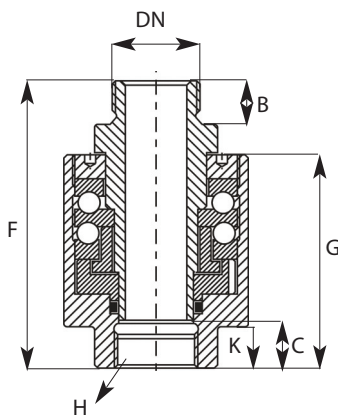


DN BSP	B mm	C mm	F mm	G mm	H mm	J mm	WD (bar) staal	WD (bar) rvs	Referentie staal	Referentie rvs
1/4"	13	11	66	47	12	5	350	175	SWK04	SWR04
3/8"	14	12	69	48	14	5	350	175	SWK06	SWR06
1/2"	16	15	80	56	22	5	300	150	SWK08	SWR08
3/4"	18	17	91,5	62	27	6	300	150	SWK12	SWR12
1"	21	20	99	66	32	6	250	125	SWK16	SWR16
1.1/4"	24	22	104	70	40	6	250	125	SWK20	SWR20
1.1/2"	24	22	118	79	48	6	200	100	SWK24	SWR24
2"	29	26	120	84	56	7	200	100	SWK32	SWR32
2.1/2"	29	25	142	95	71	7	150	75	SWK40	SWR40
3"	35	30	179	122	86	7	150	75	SWK48	SWR48

Draaikoppeling type SWK-1800SRDE**Type: SWKHD**

- Toepassing:** Rechte draaikoppeling tot 100 TPM op dubbele serie kogels met PTFE diching.
Voor aansluiting op hoge druk slangen -en slanghaspels, verfpistolen, robots enz...
Volle doorlaat.
- Werkdruk:** Tot 700 bar (zie tabel)
- Medium:** SWKHD: olie, lucht, water, vacuüm
SWRHD: chemische produkten
- Materialen:** SWKHD: vernikkeld staal
SWRHD: roestvast staal 316L
- Aansluitingen:** BSP mannelijk - BSP vrouwelijk (NPT en metrische aansluiting op aanvraag verkrijgbaar)
- Temperatuur:** max 150°C

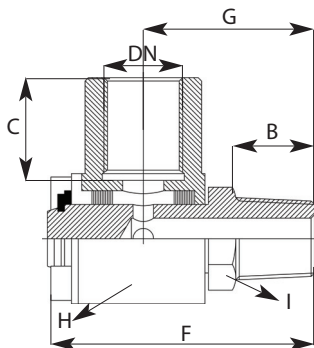
Smeernippel voorzien vanaf 3/8".



DN BSP	B mm	C mm	F mm	G mm	H mm	K mm	WD (bar) staal	WD (bar) rvs	Referentie staal	Referentie rvs
1/4"	10	11	92	74	SW 21	15	700	350	SWK04HD	SWR04HD
3/8"	11	12	102	80,5	SW 55	15	700	350	SWK06HD	SWR06HD
1/2"	15	16	106	80,5	SW 55	15	600	300	SWK08HD	SWR08HD
3/4"	16	17	120	90	SW 63	20	500	250	SWK12HD	SWR12HD
1"	19	20	134	101	SW 84	20	500	250	SWK16HD	SWR16HD
1.1/4"	21	22	140	104	SW 90	20	500	250	SWK20HD	SWR20HD
1.1/2"	21	22	152	117	SW104	25	400	200	SWK24HD	SWR24HD
2"	25	26	164	124	SW114	25	400	200	SWK32HD	SWR32HD
2.1/2"	32	30	190	146	SW150	30	400	200	SWK40HD	SWR40HD
3"	30	32	209	163	SW174	30	400	200	SWK48HD	SWR48HD

Draaikoppeling type SW9K-1200SR2**Type: SW9K**

Toepassing:	Draaikoppeling 90° voor articulatie of zachte, trage rotatie op kogel met PTFE dichting. Voor aansluiting van hoge druk slangen op cilinders, hydraulische sturingen enz...
Werkdruk:	Tot 350 bar (zie tabel)
Medium:	SW9K: olie, lucht, water, vacuum SW9R: chemische producten
Materialen:	SW9K: vernikkeld staal SW9R: roestvast staal 316L
Aansluitingen:	BSP mannelijk - BSP vrouwelijk
Temperatuur:	max 150°C



DN BSP	B mm	C mm	F mm	G mm	H mm	I mm	WD (bar) staal	WD (bar) rvs	Referentie staal	Referentie rvs
1/4"	14	12	57	74	Ø 28	SW21	350	175	SW9K04	SW9R04
3/8"	15	14	63,5	80,5	Ø 32	SW23	350	175	SW9K06	SW9R06
1/2"	18	15	78	80,5	Ø 40	SW30	300	150	SW9K08	SW9R08
3/4"	22	20	91,5	90	Ø 50	SW42	300	150	SW9K12	SW9R12
1"	25	22	112	101	Ø 63	SW46	250	125	SW9K16	SW9R16
1.1/4"	30	31	136,5	104	Ø 82	SW55	250	125	SW9K20	SW9R20
1.1/2"	30	30	159	117	Ø 96	SW70	200	100	SW9K24	SW9R24

Sneldraaiende koppelingen tot 5000 TPM zijn leverbaar op aanvraag .