
■ **Inhoudstafel** ■ ■ ■ **pagina**

Manometers	3
Meettechniek	7

AANSPRAKELIJKHEID

Alle in deze documentatie vermelde gegevens zijn met de meeste zorg samengesteld. Desondanks kunnen wij geen enkele aansprakelijkheid aanvaarden voor onvolkomendheden welke in de documentatie voorkomen.

De aanbevelingen zijn bedoeld als richtlijnen.

Beschrijving

Het binnenwerk van de standaard manometers is vervaardigd uit een koper legering en kan dus ingezet worden voor alle niet-corrosieve vloeistoffen waartegen messing en zijn legeringen ingezet worden.

Gebruikstemperatuur: -20°C tot +80°C

Waarschuwing:

- * Gebruik geen standaardmanometers voor zuurstof of andere gassen die het messing kunnen aantasten.
- * Zorg ervoor dat de minimaal te meten werkdruk bij statische toepassingen lager is dan 3/4 van de maximale waarde opgegeven op de schaalverdeling. (voor fluctuerende drukverlopen is dat best 2/3).
- * Overdrukken van meer dan 10% kunnen de manometer definitief beschadigen.
- * Glycerinegevulde manometers moeten op een donkere plaats worden bewaard.
- * Zorg ervoor dat de manometers niet omgekeerd worden bewaard. (bij opslag van de glycerine gevulde manometer dient de aansluiting altijd naar beneden gericht te zijn)
- * Manometers met een onderaansluiting mogen niet horizontaal worden bewaard.

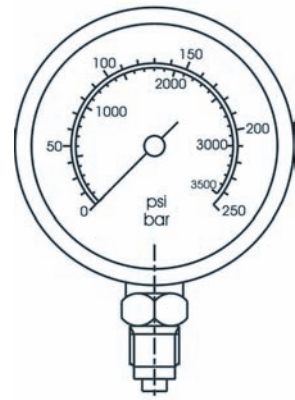


Manometer type 63 met onderaansluiting

Type: M063

Drukgebied	Referentie
-1 + 0 bar	M063-100
-1 + 3 bar	M063-103
-1 + 9 bar	M063-110
0 + 1 bar	M0630001
0 + 1,6 bar	M0630001,6
1 + 2,5 bar	M0630002,5
0 + 4 bar	M0630004
0 + 6 bar	M0630006
0 + 10 bar	M0630010
0 + 16 bar	M0630016
0 + 25 bar	M0630025
0 + 40 bar	M0630040
0 + 60 bar	M0630060
0 + 100 bar	M0630100
0 + 160 bar	M0630160
0 + 250 bar	M0630250
0 + 400 bar	M0630400
0 + 600 bar	M0630600
0 + 1000 bar	M0631000

Diameter kast: 63mm
 Glycerinegevuld
 Aansluiting: 1/4" BSPT messing
 Huis in rvs AISI 304
 Venster: glashelder kunststof
 Wijzerplaat: wit gemoffeld
 Drukaanduiding: bar en psi
 Klasse: 1,6

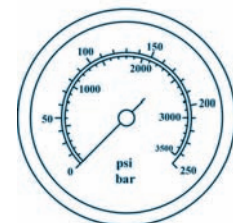


Manometer type 63A met achteraansluiting

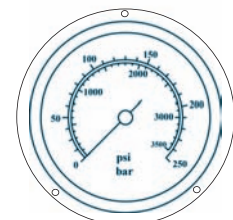
Type: M063A

Drukgebied	Referentie standaarduitvoering	Referentie met frontrand
-1 + 0 bar	M063A-100	M063A-100FR
-1 + 3 bar	M063A-103	M063A-103FR
-1 + 9 bar	M063A-110	M063A-110FR
0 + 1 bar	M063A0001	M063A0001FR
0 + 1,6 bar	M063A0001,6	M063A0001,6FR
1 + 2,5 bar	M063A0002,5	M063A0002,5FR
0 + 4 bar	M063A0004	M063A0004FR
0 + 6 bar	M063A0006	M063A0006FR
0 + 10 bar	M063A0010	M063A0010FR
0 + 16 bar	M063A0016	M063A0016FR
0 + 25 bar	M063A0025	M063A0025FR
0 + 40 bar	M063A0040	M063A0040FR
0 + 60 bar	M063A0060	M063A0060FR
0 + 100 bar	M063A0100	M063A0100FR
0 + 160 bar	M063A0160	M063A0160FR
0 + 250 bar	M063A0250	M063A0250FR
0 + 400 bar	M063A0400	M063A0400FR
0 + 600 bar	M063A0600	M063A0600FR
0 + 1000 bar	M063A1000	M063A1000FR

Diameter kast: 63mm
 Glycerinegevuld
 Aansluiting: 1/4" BSPT messing
 Huis in rvs AISI 304
 Venster: glashelder kunststof
 Wijzerplaat: wit gemoffeld
 Drukaanduiding: bar en psi
 Klasse: 1,6



Uitvoering zonder frontrand



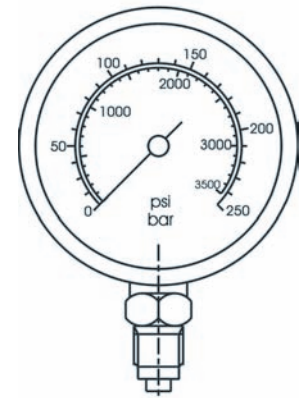
Uitvoering met frontrand

Manometer type 100 met onderaansluiting

Type: M100

Drukbereik	Referentie
-1 + 0 bar	M100-100
-1 + 3 bar	M100-103
-1 + 9 bar	M100-110
0 + 1 bar	M1000001
0 + 1,6 bar	M1000001,6
1 + 2,5 bar	M1000002,5
0 + 4 bar	M1000004
0 + 6 bar	M1000006
0 + 10 bar	M1000010
0 + 16 bar	M1000016
0 + 25 bar	M1000025
0 + 40 bar	M1000040
0 + 60 bar	M1000060
0 + 100 bar	M1000100
0 + 160 bar	M1000160
0 + 250 bar	M1000250
0 + 400 bar	M1000400
0 + 600 bar	M1000600
0 + 1000 bar	M1001000
0 + 1600 bar	M1001600

Diameter kast: 100mm
 Glycerinegevuld
 Aansluiting: 1/2" BSP messing
 Huis in rvs AISI 304
 Venster: glashelder kunststof
 Wijzerplaat: wit gemoffeld
 Drukaanduiding: bar en psi
 Klasse: 1

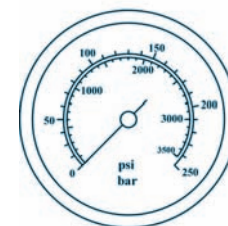


Manometer type 100A met achteraansluiting

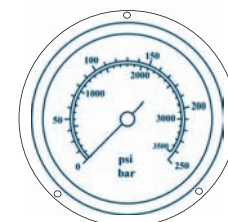
Type: M100A

Drukbereik	Referentie standaarduitvoering	Referentie met frontrand
-1 + 0 bar	M100A-100	M100A-100FR
-1 + 3 bar	M100A-103	M100A-103FR
-1 + 9 bar	M100A-110	M100A-110FR
0 + 1 bar	M100A0001	M100A0001FR
0 + 1,6 bar	M100A0001,6	M100A0001,6FR
1 + 2,5 bar	M100A0002,5	M100A0002,5FR
0 + 4 bar	M100A0004	M100A0004FR
0 + 6 bar	M100A0006	M100A0006FR
0 + 10 bar	M100A0010	M100A0010FR
0 + 16 bar	M100A0016	M100A0016FR
0 + 25 bar	M100A0025	M100A0025FR
0 + 40 bar	M100A0040	M100A0040FR
0 + 60 bar	M100A0060	M100A0060FR
0 + 100 bar	M100A0100	M100A0100FR
0 + 160 bar	M100A0160	M100A0160FR
0 + 250 bar	M100A0250	M100A0250FR
0 + 400 bar	M100A0400	M100A0400FR
0 + 600 bar	M100A0600	M100A0600FR
0 + 1000 bar	M100A1000	M100A1000FR
0 + 1600 bar	M100A1600	M100A1600FR

Diameter kast: 100mm
 Glycerinegevuld
 Aansluiting: 1/2" BSP messing
 Huis in rvs AISI 304
 Venster: glashelder kunststof
 Wijzerplaat: wit gemoffeld
 Drukaanduiding: bar en psi
 Klasse: 1



Uitvoering
zonder frontrand



Uitvoering
met frontrand

Beschrijving

Meetkoppelingen kunnen worden gebruikt voor drukcontrole of voor de ventilatie van systemen.

- * Voorzien voor hydraulische olie en olie op basis van minerale oliën.
- * Lekvrij koppelen en ontkoppelen onder druk
- * Koppelingen voorzien van metalen afsluitkap.
(kunststofkap verkrijgbaar op aanvraag)
- * Maximale werkdruk 630 bar (veiligheidscoëfficiënt 3)
- * Aansluitingen volgens DIN 2353 zijn qua werkdruk beperkt tot deze van de aangegeven werkdruk in de DIN 2353-norm.

AANSLUITINGEN

M16x2 - M16x1,5 - steck-o

MATERIALEN

Metalen onderdelen: staal, roestvrij staal op aanvraag

Dichtingen: NBR (-20°C tot 100°C)
FPM (-20°C tot 200°C) op aanvraag
EPDM (-40°C tot 150°C) op aanvraag

Slang: Polyamide (-35°C tot 100°C)

OPPERVLAKTEBEHANDELING

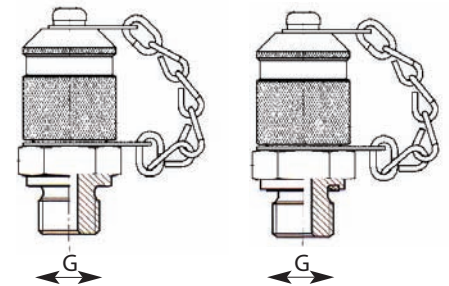
A3C volgens DIN ISO 4042



Inschroefkoppelingen met buitendraad metrisch - 400 bar M16x2

Type: MKAFM - MKAFM....R

Serie	G	PN Bar	Referentie zonder dichting	Referentie met dichting
M16 x 2	M8x1	400	MKAFM4M08	MKAFM4M08R
M16 x 2	M10x1	400	MKAFM4M10	MKAFM4M10R
M16 x 2	M12x1,5	400	MKAFM4M12	MKAFM4M12R
M16 x 2	M14x1,5	400	MKAFM4M14	MKAFM4M14R
M16 x 2	M16x1,5	400	MKAFM4M16	MKAFM4M16R
M16 x 2	M18x1,5	400	MKAFM4M18	MKAFM4M18R
M16 x 2	M20x1,5	400	MKAFM4M20	MKAFM4M20R
M16 x 2	M22x1,5	400	MKAFM4M22	MKAFM4M22R
M16 x 2	M26x1,5	400	MKAFM4M26	MKAFM4M26R
M16 x 2	M27x2	400	MKAFM4M27	MKAFM4M27R
M16 x 2	M33x2	400	MKAFM4M33	MKAFM4M33R
M16 x 2	M42x2	400	MKAFM4M42	MKAFM4M42R
M16 x 2	M48x2	400	MKAFM4M48	MKAFM4M48R



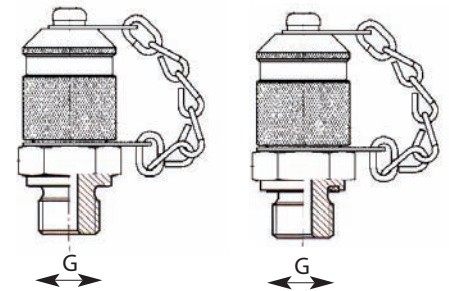
Uitvoering zonder dichting

Uitvoering met dichting

Inschroefkoppelingen met buitendraad BSP - 400 bar M16x2

Type: MKAFR - MKAFR....R

Serie	G	PN bar	Referentie zonder dichting	Referentie met dichting
M16 x 2	1/8"	400	MKAFR402	MKAFR402R
M16 x 2	1/4"	400	MKAFR404	MKAFR404R
M16 x 2	3/8"	400	MKAFR406	MKAFR406R
M16 x 2	1/2"	400	MKAFR408	MKAFR408R
M16 x 2	3/4"	400	MKAFR412	MKAFR412R
M16 x 2	1"	400	MKAFR416	MKAFR416R
M16 x 2	1.1/4"	400	MKAFR420	MKAFR420R
M16 x 2	1.1/2"	400	MKAFR424	MKAFR424R



Uitvoering zonder dichting

Uitvoering met dichting

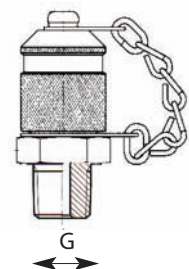
Inschroefkoppelingen met buitendraad NPT - BSPT - 400 bar M16x2

Type: MKAGN

Serie	G	PN bar	Referentie
M16 x 2	1/8" NPT	400	MKAGN0402
M16 x 2	1/4" NPT	400	MKAGN0404
M16 x 2	3/8" NPT	400	MKAGN0406

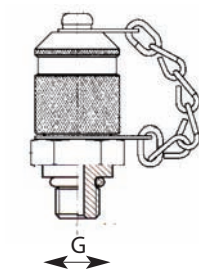
Type: MKAKR

Serie	G	PN bar	Referentie
M16 x 2	1/8" BSPT	400	MKAKR0402
M16 x 2	1/4" BSPT	400	MKAKR0404



Inschroefkoppelingen met buitendraad UNF - 400 bar M16x2**Type: MKUNF**

Serie	G	PN bar	Referentie
M16 x 2	5/16" UNF	400	MKUNF405
M16 x 2	7/16" UNF	400	MKUNF407
M16 x 2	9/16" UNF	400	MKUNF409

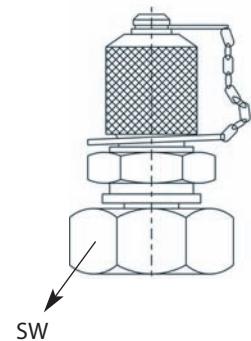


Meetkoppeling losse moer metrisch volgens DIN 2353 L/S - 400 bar M16x2

Type: MKDLO - MKDKO

Serie	Pijp	Metr.	Werkdruk bar	SW mm	Referentie
M16 x 2,0	6 L	M12 x 1,5	315	14	MKDLO406
M16 x 2,0	8 L	M14 x 1,5	315	17	MKDLO408
M16 x 2,0	10 L	M16 x 1,5	315	19	MKDLO410
M16 x 2,0	12 L	M18 x 1,5	315	22	MKDLO412
M16 x 2,0	15 L	M22 x 1,5	315	27	MKDLO415
M16 x 2,0	18 L	M26 x 1,5	315	32	MKDLO418
M16 x 2,0	22 L	M30 x 2,0	160	36	MKDLO422
M16 x 2,0	28 L	M36 x 2,0	160	41	MKDLO428
M16 x 2,0	35 L	M45 x 2,0	160	50	MKDLO435
M16 x 2,0	42 L	M52 x 2,0	160	60	MKDLO442
M16 x 2,0	6 S	M14 x 1,5	630	17	MKDKO406
M16 x 2,0	8 S	M16 x 1,5	630	19	MKDKO408
M16 x 2,0	10 S	M18 x 1,5	630	22	MKDKO410
M16 x 2,0	12 S	M20 x 1,5	630	24	MKDKO412
M16 x 2,0	14 S	M22 x 1,5	630	27	MKDKO414
M16 x 2,0	16 S	M24 x 1,5	400	30	MKDKO416
M16 x 2,0	20 S	M30 x 2,0	400	36	MKDKO420
M16 x 2,0	25 S	M36 x 2,0	400	46	MKDKO425
M16 x 2,0	30 S	M42 x 2,0	400	50	MKDKO430
M16 x 2,0	38 S	M52 x 2,0	315	60	MKDKO438

Testkoppeling met losse moer
MKDLO- DIN2353L
MKDKO - DIN2353S

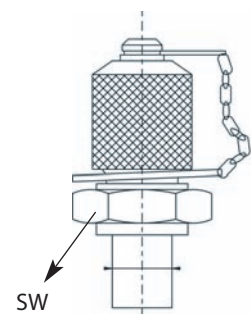


Meetkoppeling pijpansluiting volgens DIN 2353 L/S - 400 bar M16x2

Type: MKRSL - MKRSS

Serie	Pijp	Werkdruk bar	SW mm	Referentie
M16 x 2,0	6 L	315	17	MKRSL406
M16 x 2,0	8 L	315	17	MKRSL408
M16 x 2,0	10 L	315	17	MKRSL410
M16 x 2,0	12 L	315	17	MKRSL412
M16 x 2,0	15 L	315	17	MKRSL415
M16 x 2,0	18 L	315	17	MKRSL418
M16 x 2,0	22 L	160	17	MKRSL422
M16 x 2,0	28 L	160	17	MKRSL428
M16 x 2,0	35 L	160	17	MKRSL435
M16 x 2,0	42 L	160	17	MKRSL442
M16 x 2,0	6 S	630	17	MKRSS406
M16 x 2,0	8 S	630	17	MKRSS408
M16 x 2,0	10 S	630	17	MKRSS410
M16 x 2,0	12 S	630	17	MKRSS412
M16 x 2,0	14 S	630	17	MKRSS414
M16 x 2,0	16 S	400	17	MKRSS416
M16 x 2,0	20 S	400	17	MKRSS420
M16 x 2,0	25 S	400	17	MKRSS425
M16 x 2,0	30 S	400	17	MKRSS430
M16 x 2,0	38 S	315	17	MKRSS438

Testkoppeling met gladde pijp
MKRSL- DIN2353L
MKRSS - DIN2353S

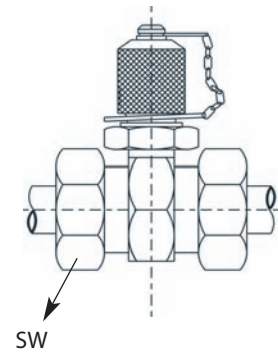


Meetskoppeling T-uitvoering metrisch volgens DIN 2353 L/S - 400 bar M16x2

Type: MKTL / MKTS

Serie	Pijp	Metr.	Werkdruk bar	SW mm	Referentie
M16 x 2,0	6 L	M12 x 1,5	315	14	MKTL406
M16 x 2,0	8 L	M14 x 1,5	315	17	MKTL408
M16 x 2,0	10 L	M16 x 1,5	315	19	MKTL410
M16 x 2,0	12 L	M18 x 1,5	315	22	MKTL412
M16 x 2,0	15 L	M22 x 1,5	315	27	MKTL415
M16 x 2,0	18 L	M26 x 1,5	315	32	MKTL418
M16 x 2,0	22 L	M30 x 2,0	160	36	MKTL422
M16 x 2,0	28 L	M36 x 2,0	160	41	MKTL428
M16 x 2,0	35 L	M45 x 2,0	160	50	MKTL435
M16 x 2,0	42 L	M52 x 2,0	160	60	MKTL442
M16 x 2,0	6 S	M14 x 1,5	630	17	MKTS406
M16 x 2,0	8 S	M16 x 1,5	630	19	MKTS408
M16 x 2,0	10 S	M18 x 1,5	630	22	MKTS410
M16 x 2,0	12 S	M20 x 1,5	630	24	MKTS412
M16 x 2,0	14 S	M22 x 1,5	630	27	MKTS414
M16 x 2,0	16 S	M24 x 1,5	400	30	MKTS416
M16 x 2,0	20 S	M30 x 2,0	400	36	MKTS420
M16 x 2,0	25 S	M36 x 2,0	400	46	MKTS425
M16 x 2,0	30 S	M42 x 2,0	400	50	MKTS430
M16 x 2,0	38 S	M52 x 2,0	315	60	MKTS438

Testkoppeling met pijpenansluiting
MKTL- DIN2353L
MKTS - DIN2353S

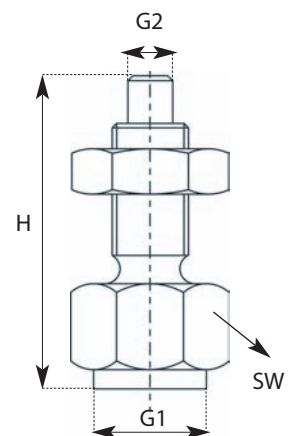


Manometeraansluiting binnenschroefdraad - 400 bar M16x2

Type: MKMA

G1	SW mm	H mm	G2 mm	Dichting	Referentie
G 1/4"	19	57	M16x2	metaal	MKMA404
G 1/4"	19	48	M16x2	o-ring	MKMA404O
G 1/2"	27	67	M16x2	metaal	MKMA408
G 1/2"	27	52	M16x2	o-ring	MKMA408O
1/4" NPT	19	58	M16x2	metaal	MKMA404N
1/2" NPT	27	67	M16x2	metaal	MKMA408N

Manometeraansluiting binnenschroef-
draad
MKMA - BSP
MKMAN - NPT

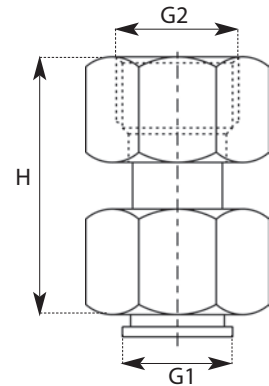


Rechtstreekse manometeraansluiting - 400 bar M16x2

Type: MKMAF

G1	SW mm	H mm	G2 mm	Dichting	Referentie
G 1/4"	19	45	M16x2	metaal	MKMAF404
G 1/4"	19	45	M16x2	o-ring	MKMAF404O
G 1/2"	27	51	M16x2	metaal	MKMAF408
G 1/2"	27	51	M16x2	o-ring	MKMAF408O
1/4" NPT	19	50	M16x2	metaal	MKMAF404N
1/2" NPT	27	56	M16x2	metaal	MKMAF408N

Manometeraansluiting binnenschroefdraad
 MKMA - BSP
 MKMAN - NPT



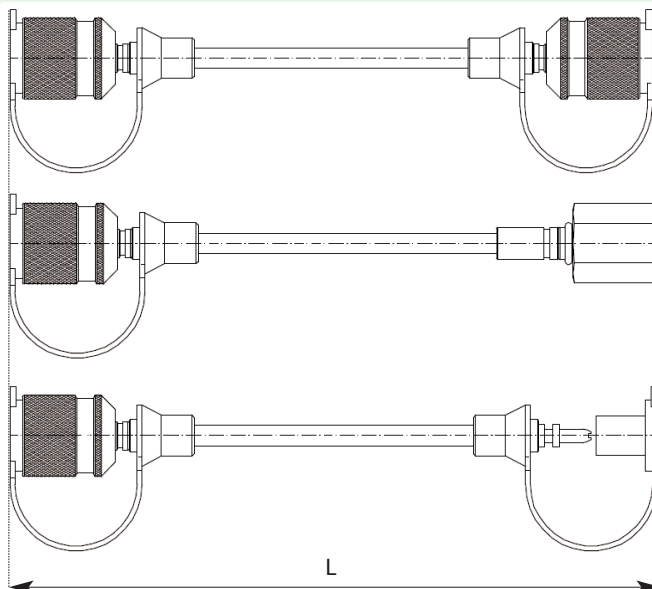
Meetslang 400 bar M16x2

Type: MKSL4L

Lengte (L) Aansluiting A-B	TYPE 1 Referentie		TYPE 2 Referentie		TYPE 3 Referentie
	M16x2	M16x2	M16x2	G1/4"	M16x2 Steck-o
200 mm	MKSL4L0200		MKSL4L020004		MKSLST4L0200
250 mm	MKSL4L0250		MKSL4L025004		MKSLST4L0250
300 mm	MKSL4L0300		MKSL4L030004		MKSLST4L0300
400 mm	MKSL4L0400		MKSL4L040004		MKSLST4L0400
500 mm	MKSL4L0500		MKSL4L050004		MKSLST4L0500
630 mm	MKSL4L0630		MKSL4L063004		MKSLST4L0630
750 mm	MKSL4L0750		MKSL4L075004		MKSLST4L0750
800 mm	MKSL4L0800		MKSL4L080004		MKSLST4L0800
1000 mm	MKSL4L1000		MKSL4L010004		MKSLST4L1000
1500 mm	MKSL4L1500		MKSL4L015004		MKSLST4L1500
2000 mm	MKSL4L2000		MKSL4L020004		MKSLST4L2000
2500 mm	MKSL4L2500		MKSL4L025004		MKSLST4L2500
3200 mm	MKSL4L3200		MKSL4L032004		MKSLST4L3200
4000 mm	MKSL4L4500		MKSL4L045004		MKSLST4L4000

Meetslang
 Werkdruk: 400 bar
 M16x2

*andere lengtes verkrijgbaar op aanvraag



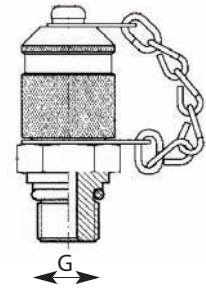
TYPE 1

TYPE 2

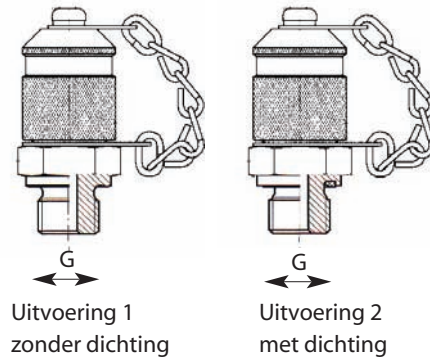
TYPE 3

Inschroefkoppelingen met buitendraad metrisch - 630 bar M16x1,5**Type: MKAFM**

Serie	G	PN Bar	Referentie
M16x1,5	M10x1	630	MKAFM6M10

**Inschroefkoppelingen met buitendraad BSP - 630 bar M16x1,5****Type: MKAFR - MKAFR....R**

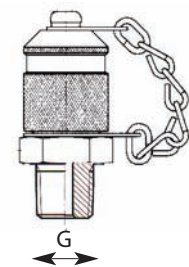
Serie	G	PN Bar	Referentie zonder dichting	Referentie met dichting
M16x1,5	G 1/8"	630	-	MKAFR602R
M16x1,5	G 1/4"	630	MKAFR604	MKAFR604R

**Inschroefkoppelingen met buitendraad NPT - BSPT - 630 bar M16x1,5****Type: MKAGN**

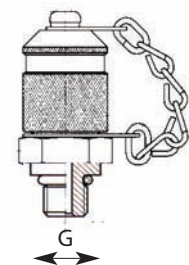
Serie	G	PN Bar	Referentie zonder dichting
M16x1,5	1/4" NPT	630	MKAGN604

Type: MKAKR

Serie	G	PN Bar	Referentie zonder dichting
M16x1,5	1/4" BSPT	630	MKAKR604

**Inschroefkoppelingen met buitendraad UNF - 630 bar M16x1,5****Type: MKUNF**

Serie	G	PN Bar	Referentie zonder dichting
M16x1,5	7/16" UNF	630	MKUNF607

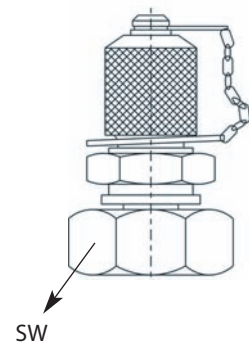


Meetkoppeling losse moer metrisch volgens DIN 2353 L/S - 630 bar M16x1,5

Type: MKDLO - MKDKO

Serie	Pijp	Metrisch	Werkdruk bar	SW mm	Referentie
M16 x 1,5	6 L	M12 x 1,5	315	14	MKDLO606
M16 x 1,5	8 L	M14 x 1,5	315	17	MKDLO608
M16 x 1,5	10 L	M16 x 1,5	315	19	MKDLO610
M16 x 1,5	12 L	M18 x 1,5	315	22	MKDLO612
M16 x 1,5	15 L	M22 x 1,5	315	27	MKDLO615
M16 x 1,5	18 L	M26 x 1,5	315	32	MKDLO618
M16 x 1,5	22 L	M30 x 2,0	315	36	MKDLO622
M16 x 1,5	28 L	M36 x 2,0	160	41	MKDLO628
M16 x 1,5	35 L	M45 x 2,0	160	50	MKDLO635
M16 x 1,5	42 L	M52 x 2,0	160	60	MKDLO642
M16 x 1,5	6 S	M14 x 1,5	630	17	MKDKO606
M16 x 1,5	8 S	M16 x 1,5	630	19	MKDKO608
M16 x 1,5	10 S	M18 x 1,5	630	22	MKDKO610
M16 x 1,5	12 S	M20 x 1,5	630	24	MKDKO612
M16 x 1,5	14 S	M22 x 1,5	630	27	MKDKO614
M16 x 1,5	16 S	M24 x 1,5	400	30	MKDKO616
M16 x 1,5	20 S	M30 x 2,0	400	36	MKDKO620
M16 x 1,5	25 S	M36 x 2,0	400	46	MKDKO625
M16 x 1,5	30 S	M42 x 2,0	400	50	MKDKO630
M16 x 1,5	38 S	M52 x 2,0	315	60	MKDKO638

Testkoppeling met losse moer
MKDLO- DIN2353L
MKDKO - DIN2353S

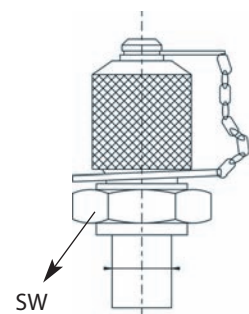


Meetkoppeling pijpansluiting volgens DIN 2353 L/S - 630 bar M16x1,5

Type: MKRSL - MKRSS

Serie	Pijp	Werkdruk bar	SW mm	Referentie
M16 x 1,5	6 L	315	14	MKRSL606
M16 x 1,5	8 L	315	17	MKRSL608
M16 x 1,5	10 L	315	19	MKRSL610
M16 x 1,5	12 L	315	22	MKRSL612
M16 x 1,5	15 L	315	27	MKRSL615
M16 x 1,5	18 L	315	32	MKRSL618
M16 x 1,5	22 L	160	36	MKRSL622
M16 x 1,5	28 L	160	41	MKRSL628
M16 x 1,5	35 L	160	50	MKRSL635
M16 x 1,5	42 L	160	60	MKRSL642
M16 x 1,5	6 S	630	17	MKRSS606
M16 x 1,5	8 S	630	19	MKRSS608
M16 x 1,5	10 S	630	22	MKRSS610
M16 x 1,5	12 S	630	24	MKRSS612
M16 x 1,5	14 S	630	27	MKRSS614
M16 x 1,5	16 S	400	30	MKRSS616
M16 x 1,5	20 S	400	36	MKRSS620
M16 x 1,5	25 S	400	46	MKRSS625
M16 x 1,5	30 S	400	50	MKRSS630
M16 x 1,5	38 S	315	60	MKRSS638

Testkoppeling met gladde pijp
MKRSL- DIN2353L
MKRSS - DIN2353S

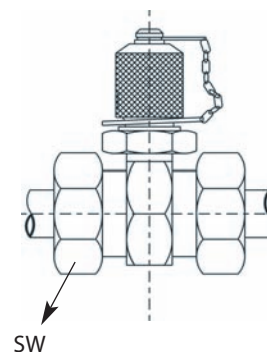


Meetskoppeling T-uitvoering metrisch volgens DIN 2353 L/S - 630 bar M16x1,5

Type: MKTL - MKTS

Serie	Pijp	Metr.	Werkdruk bar	SW mm	Referentie
M16 x 1,5	6 L	M12 x 1,5	400	14	MKTL606
M16 x 1,5	8 L	M14 x 1,5	315	17	MKTL608
M16 x 1,5	10 L	M16 x 1,5	315	19	MKTL610
M16 x 1,5	12 L	M18 x 1,5	315	22	MKTL612
M16 x 1,5	15 L	M22 x 1,5	315	27	MKTL615
M16 x 1,5	18 L	M26 x 1,5	315	32	MKTL618
M16 x 1,5	22 L	M30 x 2,0	160	36	MKTL622
M16 x 1,5	28 L	M36 x 2,0	160	41	MKTL628
M16 x 1,5	35 L	M45 x 2,0	160	50	MKTL635
M16 x 1,5	42 L	M52 x 2,0	160	60	MKTL642
M16 x 1,5	6 S	M14 x 1,5	630	17	MKTS606
M16 x 1,5	8 S	M16 x 1,5	630	19	MKTS608
M16 x 1,5	10 S	M18 x 1,5	630	22	MKTS610
M16 x 1,5	12 S	M20 x 1,5	630	24	MKTS612
M16 x 1,5	14 S	M22 x 1,5	630	27	MKTS614
M16 x 1,5	16 S	M24 x 1,5	400	30	MKTS616
M16 x 1,5	20 S	M30 x 2,0	400	36	MKTS620
M16 x 1,5	25 S	M36 x 2,0	400	46	MKTS625
M16 x 1,5	30 S	M42 x 2,0	400	50	MKTS630
M16 x 1,5	38 S	M52 x 2,0	315	60	MKTS638

Testkoppeling met pijpenansluiting
MKTL - DIN2353L
MKTS - DIN2353S

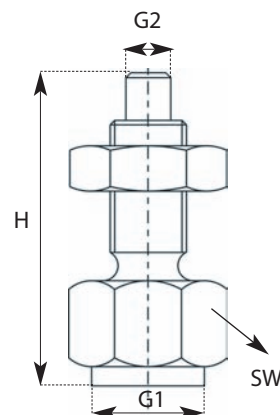


Manometeraansluiting binnenschroefdraad - 630 bar M16x1,5

Type: MKMA

G1	SW mm	H mm	G2 mm	Dichting mm	Referentie
G 1/4"	19	57	M16x1,5	metaal	MKMA604
G 1/4"	19	57	M16x1,5	o-ring	MKMA604O
G 1/2"	27	67	M16x1,5	metaal	MKMA608
G 1/2"	27	67	M16x1,5	o-ring	MKMA608O
1/4" NPT	19	60	M16x1,5	metaal	MKMA604N
1/2" NPT	27	60	M16x1,5	metaal	MKMA608N

Manometeraansluiting binnenschroef-
draad
MKMA - BSP
MKMAN - NPT

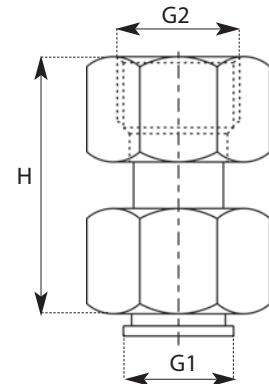


Rechtstreekse manometeraansluiting - 630 bar M16x1,5

Type: MKMAF

G1	SW mm	H mm	G2 mm	Dichting	Referentie
1/4"	19	57	M16x1,5	metaal	MKMAF604
1/4"	19	57	M16x1,5	o-ring	MKMAF604O
1/2"	27	67	M16x1,5	metaal	MKMAF608
1/2"	27	67	M16x1,5	o-ring	MKMAF608O
1/4" NPT	19	50	M16x1,5	metaal	MKMAF604N
1/2" NPT	27	56	M16x1,5	metaal	MKMAF608N

Manometeraansluiting binnenschroefdraad
 MKMA - BSP
 MKMAN - NPT



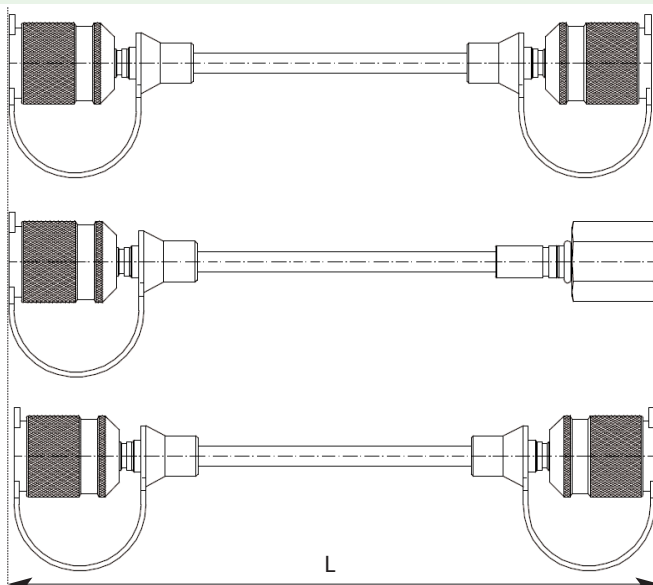
Meetslang 630 bar M16x1,5

Type: MKSL6L

Lengte Aansluiting A-B	TYPE 1 Referentie		TYPE 2 Referentie		TYPE 3 Referentie	
	M16x1,5	M16x1,5	M16x1,5	G1/4"	M16x1,5	M16x2,0
200	MKSL6L0200		MKSL6L020004		MKSL66L0200	
250	MKSL6L0250		MKSL6L025004		MKSL66L0250	
300	MKSL6L0300		MKSL6L030004		MKSL66L0300	
400	MKSL6L0400		MKSL6L040004		MKSL66L0400	
500	MKSL6L0500		MKSL6L050004		MKSL66L0500	
630	MKSL6L0630		MKSL6L063004		MKSL66L0630	
750	MKSL6L0750		MKSL6L075004		MKSL66L0750	
800	MKSL6L0800		MKSL6L080004		MKSL66L0800	
1000	MKSL6L1000		MKSL6L100004		MKSL66L1000	
1500	MKSL6L1500		MKSL6L150004		MKSL66L1500	
2000	MKSL6L2000		MKSL6L020004		MKSL66L2000	
2500	MKSL6L2500		MKSL6L025004		MKSL66L2500	
3200	MKSL6L3200		MKSL6L032004		MKSL66L3200	
4000	MKSL6L4500		MKSL6L045004		MKSL66L4000	

Meetslang
 Werkdruk: 630 bar
 M16x1,5

*andere lengtes verkrijgbaar op aanvraag



TYPE 1

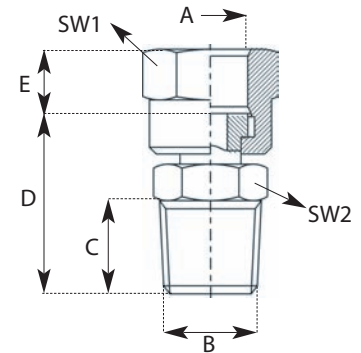
TYPE 2

TYPE 3

Manometeradapter

Type: MAA

A	B	C	D	E	SW1	SW2	Referentie
BSP	BSP	mm	mm	mm	mm	mm	
G 1/8"	G 1/8"	9	22	7.5	14	12	MAA0202
G 1/4"	G 1/4"	12	27	9.5	18	17	MAA0404
G 1/4"	G 1/2"	16	31	9.5	18	22	MAA0408
G 1/2"	G 1/4"	12	31	11	27	22	MAA0804
G 1/2"	G 1/2"	16	34	11	27	22	MAA0808



Assortiment koffer type 1

Type: MKBOX-klein

Zeer stevige, oliebestendige koffer voorzien van de meest voorkomende meetinstrumenten.

Inhoud

- 1 testslang van 2000 mm voorzien van M16x2 / M16x2
- 2 manometers diam. 63 / G 1/4" (0 tot 600 bar, voorkeur te vermelden bij bestelling)
- 1 manometerkoppeling G 1/4"
- 1 manometer aansluiting G 1/4"
- 1 testkoppeling G 1/4"
- 1 testkoppeling M10 x 1
- 2 verloopkoppelingen G 3/8" - G 1/2"



Assortiment koffer type 2

Type: MKBOX-groot

Zeer stevige, oliebestendige koffer voorzien van de meest voorkomende meetinstrumenten.

Inhoud

- 1 testslang van 2000 mm voorzien van M16x2 / M16x2
- 2 manometerkoppeling G 1/4"
- 1 manometer aansluiting G 1/4"
- 1 testkoppeling G 1/4"
- 1 testkoppeling M10 x 1
- 2 verloopkoppelingen G 3/8" - G 1/2"
- + 6 manometers (0 tot 600 bar, voorkeur te vermelden bij bestelling)

