

Inhoudstafel ■ ■ ■ **pagina**

De oplossing voor uw aanzuigleidingstelsel	3
Eigen productiemogelijkheden	4
Flexoline® Atlantic SP	5
Flexoline® Atlantic super	5
Aansluitingen voor hydraulische aanzuigslangen	7
Uitgebreide montage mogelijkheden	9

Publicatienummer: 2V09P01N

AANSPRAKELIJKHEID

Alle in deze documentatie vermelde gegevens zijn met de meeste zorg samengesteld. Desondanks kunnen wij geen enkele aansprakelijkheid aanvaarden voor onvolkomenheden welke in de documentatie voorkomen.

De aanbevelingen zijn bedoeld als richtlijnen.

De oplossing voor uw aanzuigleidingssystemen !



Hydraulische systemen bestaan veelal uit een **druk-en aanzuigleiding systeem**.

Deze specifieke vereisten van deze twee leidingssystemen zijn fundamenteel totaal verschillend.

Bij een **aanzuigleiding** zijn de diameters van de leidingen en de aansluitingen groter dan bij de drukleidingen.

Daarbij werken deze systemen met vacuüm of onderdruk.

**Dit alles bepaalt de kwaliteit van de
Flexoline® Atlantic en de Flexoline® Atlantic super aanzuigslangen.**

Soepel is niet genoeg...

Om al uw toepassingen aan te kunnen is soepel niet genoeg.

De voornaamste eigenschappen van het gamma Flexoline® Atlantic en de Flexoline® Atlantic super zijn:

*Extreem soepel

*Drukbestendig (van 2 tot 21 bar)

*Vacuumbestendig

Eigen productiemogelijkheden...



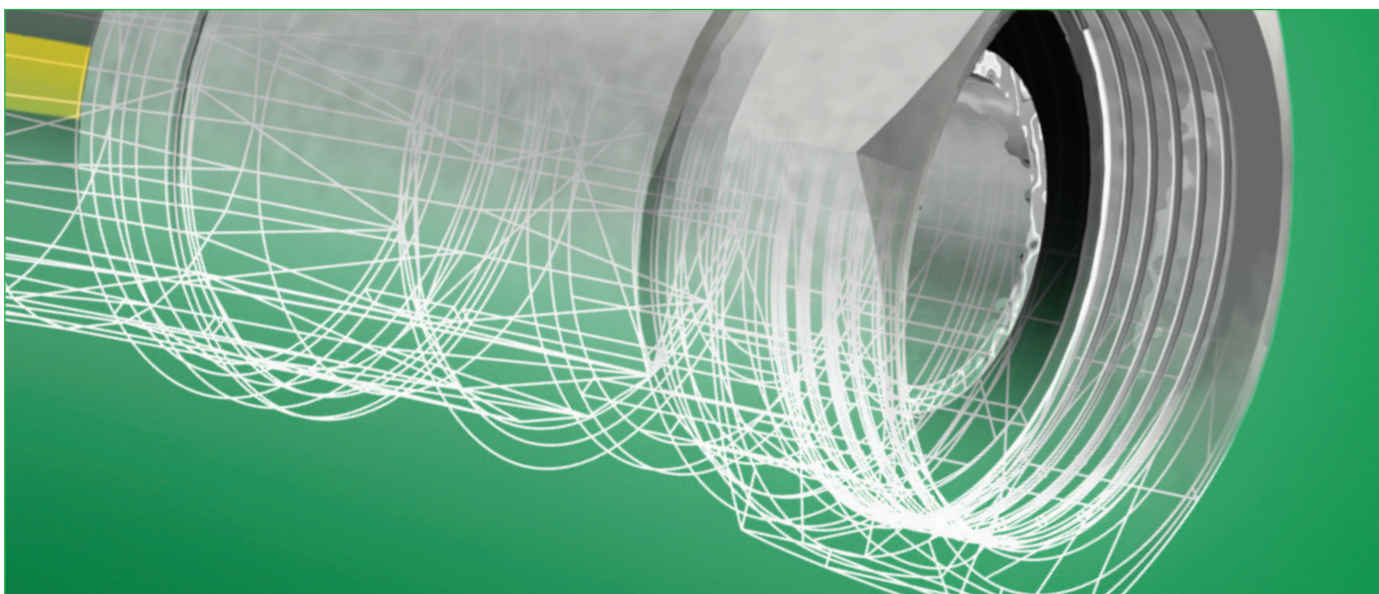
Speciale koppelingen

Koppelingen met een extra vertakking, sterk gereduceerde slangaansluitingen en compacte bochten worden in onze eigen ateliers ontwikkeld en geproduceerd.



CNC -en lasmogelijkheden

Door onze eigen productie (CNC machines) en onze uitgebreide lasmogelijkheden (TIG, MIG, orbitaallassen) kunnen we inspelen op alle vragen.



■ **Type: Flexoline® Atlantic SP** ■ ■ ■

■ **AANZUIG - RETOURLANG** ■ ■ ■



- Norm :** SAE100R4
- Binnenwand :** zwart, glad, geleidend, op basis van NBR
- Inlagen :** gevlochten textielinlagen met ingewerkte stalen spiraal
- Buitenwand :** zwart, op basis van CR, slijtage, -ozon en koolwaterstof bestendig
- Temperatuur :** -30°C tot +80°C
- Opdruk :** FLEXOLINE OIL SD WP 10 bar ACC - SAE100R4 Ω
- Medium :** brandstoffen en olieën

Type: FLEXOLINE® ATLANTIC SP

		○	○	Bar	⚙	⤴	⚖) (Referentie
Dn	inch	mm	mm	bar	bar	mm	g/m	%	
20	3/4'	19,4	29,0	10	30	76	589	100	FATS10020
25	1'	25,4	35,0	10	30	100	727	100	FATS10025
32	1.1/4'	32,0	42,0	10	30	188	899	100	FATS10032
38	1.1/2'	38,0	48,0	10	30	152	1030	100	FATS10038
40	1.9/16'	40,0	50,0	10	30	160	1070	100	FATS10040
45	1.3/4'	45,0	55,0	10	30	180	1190	100	FATS10045
50	2'	50,8	61,0	10	30	204	1330	100	FATS10050
60	2.3/8'	60,0	72,0	10	30	240	1990	100	FATS10060
63	2.1/2'	63,5	75,0	10	30	252	2080	90	FATS10063
76	3'	76,2	88,0	10	30	304	2300	90	FATS10076
80	3.1/8'	80,0	94,0	10	30	320	2660	90	FATS10080
90	3.1/2'	88,9	104,0	10	30	360	3040	90	FATS10090
100	4'	101,6	116,0	10	30	408	3400	90	FATS10100

- Uiterst geschikt als retourleiding voor hydraulische olie
- De specifieke opbouw en aangepaste wanddikte maken deze slang zeer licht, soepel en gemakkelijk hanteerbaar

■ **Type: Flexoline® Atlantic Super** ■ ■ ■

■ **AANZUIG - RETOURLANG - SUPERFLEX** ■ ■ ■



- Norm :** overtreft SAE J517100R4
- Binnenwand :** zwart, glad, geleidend, op basis van NBR
- Inlagen :** gevlochten textielinlagen met ingewerkte stalen spiraal
- Buitenwand :** zwart, op basis van CR
- Temperatuur :** 40°C tot +100°C
- Opdruk :** FLEXOLINE "SUPERFLEX" OIL SD ACC - SAE100R4
- Medium :** brandstoffen en olieën

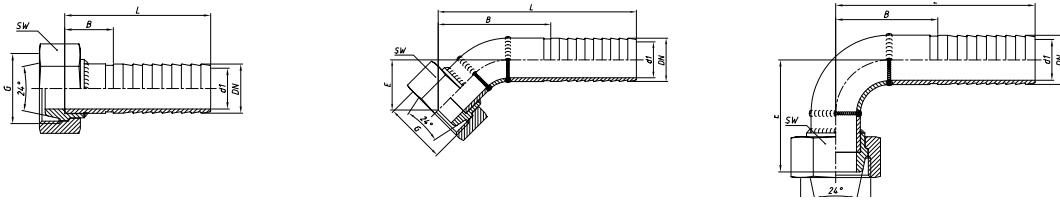
Type: FLEXOLINE® ATLANTIC SUPERFLEX

		○	○	Bar	⚙	⤴	⚖) (Referentie
Dn	inch	mm	mm	bar	bar	mm	g/m	%	
20	3/4'	19,4	29,0	25	100	38	510	100	FATS020
25	1'	25,4	35,0	20	80	50	630	100	FATS025
32	1.1/4'	32,0	42,0	17	68	64	780	100	FATS032
38	1.1/2'	38,0	48,0	10	40	76	920	100	FATS038
50	2'	50,8	61,0	7	28	102	1260	100	FATS050
63	2.1/2'	63,5	75,0	5	20	126	2020	100	FATS063
76	3'	76,2	88,0	5	20	152	2450	100	FATS076
100	4'	101,6	116,0	5	20	204	3380	100	FATS100

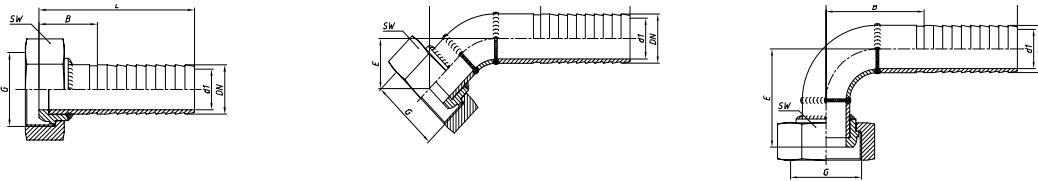
- Uiterst soepel en licht in gewicht.
- Uiterst geschikt als retourleiding voor hydraulische olie
- De specifieke opbouw en aangepaste wanddikte maken deze slang zeer licht, soepel en gemakkelijk hanteerbaar

METRISCHE AANSLUITINGEN

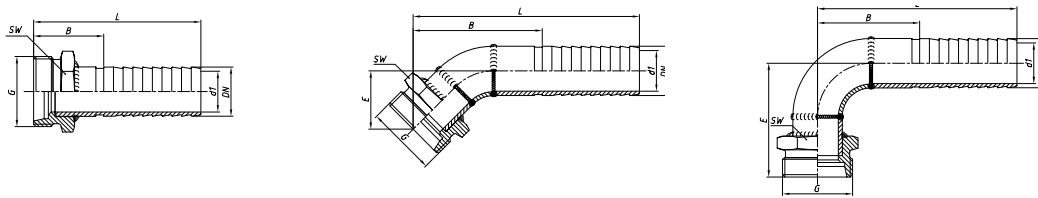
Metrische aansluitingen 24° conus - Type S2DKL (Metrische aansluiting 24° conus met o-ring - type S2DLO)



Metrische aansluitingen 60° conus - Type S2DKM

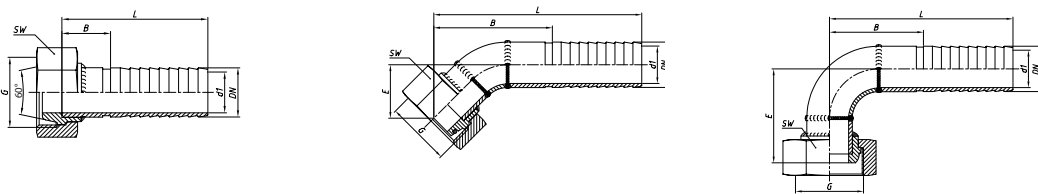


Metrische aansluitingen 24° conus - Type S2CEL

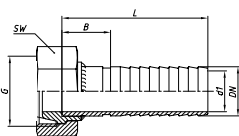


BSP AANSLUITINGEN

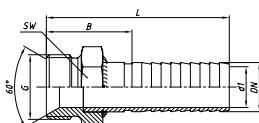
BSP aansluitingen 60° conus - Type S2DRO



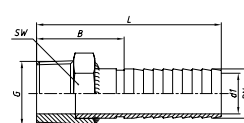
BSP aansluitingen vlakdichtend - Type S2DFR



BSP aansluitingen 60° - Type S2AGR

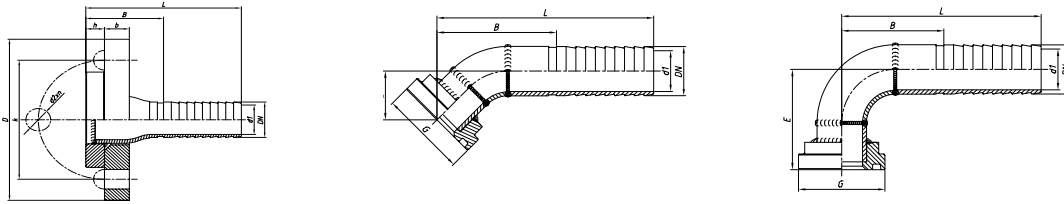


BSP aansluitingen conisch - Type S2AKR

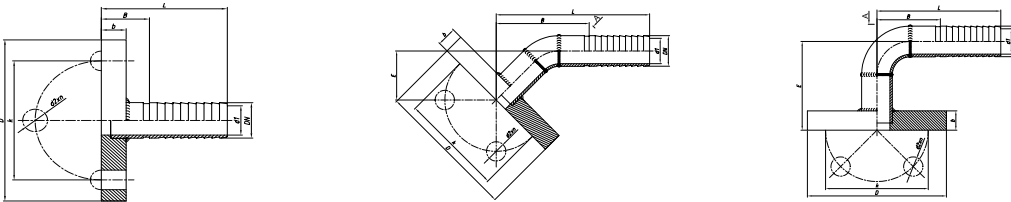


FLENSAANSLUITINGEN

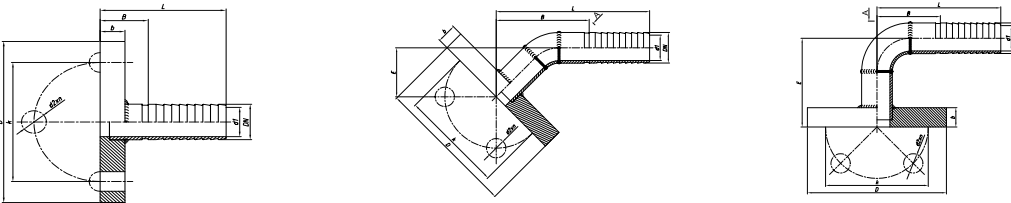
Flensaansluiting 3000 psi - type S2SFL / Flensaansluiting 6000 psi - type S2SFS



Flensaansluiting - vaste flens (DIN)- type S2FVP / Flensaansluiting - losse flens (DIN) - type S2FLP

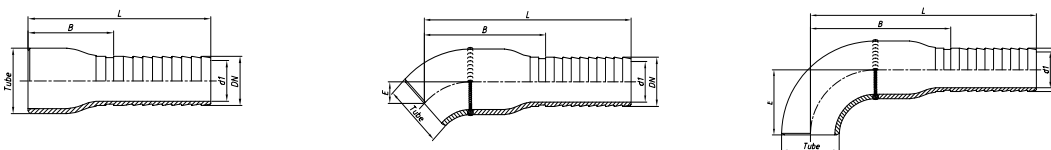


Flensaansluiting - vaste flens (ANSI 150 lbs)- type S2FVPA1 / Flensaansluiting - losse flens (ANSI 150 lbs)- type S2FLPA1

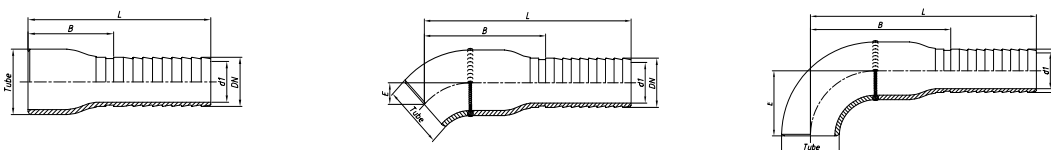


BUTWELD LASAANSLUITINGEN

Butweld-aansluiting - ANSI - type S2BUT...ANSI



Butweld-aansluiting - ISO - type S2BUT



Dit zijn de meeste standaard aansluitingen. 'Tailor made' Koppelingen met een extra vertakking, sterk gereduceerde slangaansluitingen en compacte bochten worden in onze eigen ateliers geproduceerd.

Uitgebreide montagemogelijkheden...

Montage op moeilijk bereikbare plaatsten, snel koppelen en ontkoppelen, een duurzame verbinding, voor alle typen van montages hebben wij de gepaste kennis en montagemogelijkheden in huis.

- 1) Pershuls type LDHR
- 2) Pershuls type H2T
- 3) Flexoline klemschaal montage
- 4) Mira spanbanden

1



Pershuls type LDHR De juiste keuze voor al uw lage druk en aanzuigtoepassingen

Bij een correcte uitvoering is de persmontage een veilige en drukbestendige montage. Een pershuls wordt rond de slang geplaatst, en hydraulisch vervormd. Voorkom steeds een beschadiging van de binnenwand en inlagen, door de juiste keuze van de pershuls (profiel), in combinatie met het profiel van de slangpilaar te kiezen.

2



Pershuls type H2T De juiste keuze voor al uw hoge druk toepassingen

Bij een correcte uitvoering is de persmontage een veilige en drukbestendige montage. Een pershuls wordt rond de slang geplaatst, en hydraulisch vervormd. Bij hoge druktoepassingen moet de pershuls en de slang-pilaar steeds voorzien zijn van een veiligheidskraag.

3



Flexoline® klemschaal RK Gebruikszeeker voor druk- en aanzuigtoepassingen

De klemschaalmontage is een zeer veilige montagemanier. De klemschaal (DIN 2817-DIN2826) bestaat uit twee klemschaalhelften, die door middel van bouten en moeren rond de slang geklemd worden. De kraag van de klemschaal bevestigd zich achter deze van de koppeling. Zowel de slangkoppeling als de klemschaal kan men steeds hergebruiken.

4



Spanbanden type Mira Gebruikszeeker voor alle aanzuigtoepassingen

De klemmontage is de meest gebruikte montage bij vacuümtoepassingen. De klem wordt rond de slang geplaatst, en d.m.v. een bout aangedraaid. Deze zeer eenvoudige, en snelle montage raden wij u aan bij lichte afzuigslangen, vacuümslangen en lage druk (kleine diameters!!) slangen. Deze montage-manier raden wij af bij hogere werkdrukken!