

**Beschrijving :**

Deze schroef 'snelkoppeling' is speciaal ontworpen voor transport van zoutzuur, natronloog en chloorbleekloog. Het materiaal (polyethyleen) is bestand tegen deze specifieke chemicaliën. Deze koppeling wordt veelvuldig gebruikt in de transportsector en specifiek bij het transporteren van chemicaliën.

**Materiaal :** PE - HWV - HDP

Polyethyleen wit op aanvraag te verkrijgen.

**Draad :** Buiten- en binnendraad W 3 1/2' en W 4 1/2'

**Buitendraadnippel**

Type: AMM



DN	Schroefdraad	Referentie
90-90	W3 1/2' - W3 1/2'	AMM090090
90-115	W3 1/2' - W4 1/2'	AMM090115
115-115	W4 1/2' - W4 1/2'	AMM115115

**Reductienippel buitendraad/binnendraad**

Type: AMF



DN	Schroefdraad		Referentie
	Buitendraad	Binnendraad	
90-90	W3 1/2'	W3 1/2'	AMF090090
90-115	W3 1/2'	W4 1/2'	AMF090115
115-115	W4 1/2'	W4 1/2'	AMF115115
115-90	W4 1/2'	W3 1/2'	AMF115090

**Binnendraadnippel**

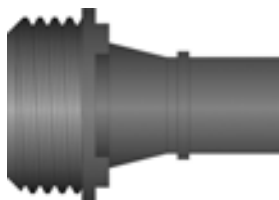
Type: AFF



DN	Schroefdraad	Referentie
90-90	W3 1/2' - W3 1/2'	AFF090090
90-115	W3 1/2' - W4 1/2'	AFF090115
115-115	W4 1/2' - W4 1/2'	AFF115115

**Schroefkoppeling met buitendraad en slangpilaar volgens DIN 2817**

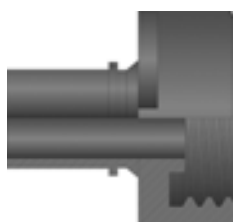
Type: RMA



DN	Slangpilaar (mm)	Schroefdraad	Referentie
50-90	50	W3 1/2'	RMA050090
50-115	50	W4 1/2'	RMA050115
75-90	75	W3 1/2'	RMA075090
75-115	75	W4 1/2'	RMA075115

**Schroefkoppeling met vaste binnendraad en slangpilaar volgens DIN 2817**

Type: RFA



DN	Slangpilaar (mm)	Schroefdraad	Referentie
50-90	50	W3 1/2'	RFA050090
50-115	50	W4 1/2'	RFA050115
75-90	75	W3 1/2'	RFA075090
75-115	75	W4 1/2'	RFA075115

**Schroefkoppeling met losdraaiende binnendraad en slangpilaar volgens DIN 2817**

Type: LRFA



DN	Slangpilaar (mm)	Schroefdraad	Referentie
50-90	50	W3 1/2'	LRFA050090
50-115	50	W4 1/2'	LRFA050115
75-115	75	W3 1/2'	LRFA075115

**Schroefkoppeling met buitendraad en flens volgens DIN PN 10/16**

Type: FAM



DN	DN Flens	Schroefdraad	Referentie
80-90	80	W3 1/2'	FAM075090
100-90	100	W3 1/2'	FAM100090
80-115	80	W4 1/2'	FAM075115
100-115	100	W4 1/2'	FAM100115

Andere flensboringen zijn op aanvraag verkrijgbaar.

**Schroefkoppeling met binnendraad en flens volgens DIN PN 10/16**

Type: FAF

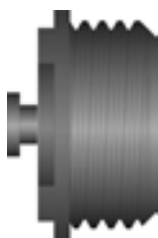


DN	DN Flens	Schroefdraad	Referentie
80-90	80	W3 1/2'	FAF075090
100-90	100	W3 1/2'	FAF100090
80-115	80	W4 1/2'	FAF075115
100-115	100	W4 1/2'	FAF100115

Andere flensboringen zijn op aanvraag verkrijgbaar.

**Plug**

Type: UMAK



DN	Schroefdraad	Referentie
90	W3 1/2'	UMAK090
115	W4 1/2'	UMAK115

**Kap**

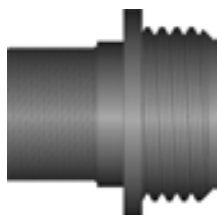
Type: UFAK



DN	Schroefdraad	Referentie
90	W3 1/2'	UFAK090
115	W4 1/2'	UFAK115

**Schroefvervalnippel mannelijk/mannelijk**

Type: UAMM



DN	Schroefdraad		Referentie
	Buitendraad	Buitendraad	
50-90	2' BSP	W3 1/2'	UAMM050090
50-115	2' BSP	W4 1/2'	UAMM050115
75-90	3' BSP	W3 1/2'	UAMM075090
75-115	3' BSP	W4 1/2'	UAMM075115

**Schroefvervalnippel vrouwelijk/vrouwelijk**

Type: UAFF



DN	Schroefdraad		Referentie
	Binnendraad	Binnendraad	
50-90	2' BSP	W3 1/2'	UAFF050090
50-115	2' BSP	W4 1/2'	UAFF050115
75-90	3' BSP	W3 1/2'	UAFF075090
75-115	3' BSP	W4 1/2'	UAFF075115

**Dichting**

Type: NX



DN	Materiaal	Referentie
90	EPDM	AKZXE090
90	VITON	AKZXV090
115	EPDM	AKZXE115
115	VITON	AKZXV115

**Beschrijving :**

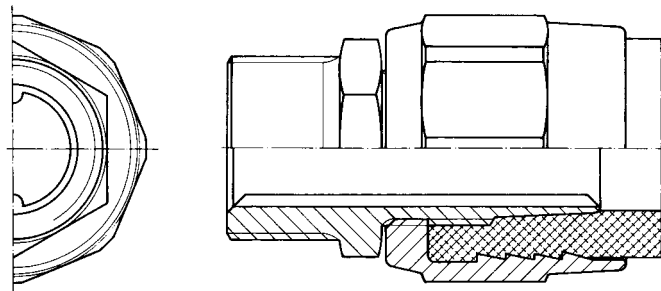
De benzinepompkoppeling is een recupereerbare schroefkoppeling, speciaal ontwikkeld voor de benzinepompslangen. De koppeling bestaat uit een slangkoppeling en een huls. Voor de montage schroeft men eerst de huls over de slang, om daarna de slangkoppeling in de huls te schroeven.

**Materiaal :**

- Messing
- Roestvrij staal - AISI 316

**Schroefdraad :** BSP - NPT op aanvraag.

**Werkdruk :** 16 bar



**Herbruikbare slangkoppeling met buitendraad**

Type: BP1



ID x wanddikte slang	Schroefdraad	Ref.
13x5	1/2'	BPK11305
15x5	3/4'	BPK11505
19x4	3/4'	BPK11904
19x4	1'	BPK1192504
19x5	3/4'	BPK11905
19x5	1'	BPK1192505
19x6	3/4'	BPK11906
19x6	1'	BPK1192506
25x5	1'	BPK12505
25x6	1'	BPK12506

**Herbruikbare slangkoppeling met losse binnendraad**

Type: BP2



ID x wanddikte slang	Schroefdraad	Ref.
13x5	1/2'	BPK21305
15x5	3/4'	BPK2151905
15x5	5/8'	BPK21505
19x4	3/4'	BPK21904
19x4	1'	BPK2192504
19x5	3/4'	BPK21905
19x5	1'	BPK2192505
19x6	3/4'	BPK21906
19x6	1'	BPK2192506
25x5	1'	BPK22505
25x6	1'	BPK22506

\* deze koppeling is vlakdichtend.

**Herbruikbare huls**

Type: BPH



ID x wanddikte slang	Ref.
13X5	BPH1305
15X5	BPH1505
19X4	BPH1904
19X5	BPH1905
19X6	BPH1906
25X5	BPH2505
25X6	BPH2506

**Beschrijving :**

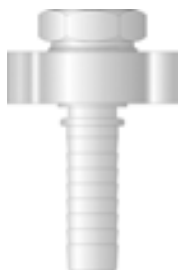
- Robuuste schroefkoppeling voor stoom, olie, perslucht en andere media op hoge druk.
- De slangpilaar heeft een veiligheidskraag voor montage van klemschalen, die afhankelijk van de diameter, met 2, 4 of 6 bouten aangespannen wordt.

**Materiaal :**

- tot 1' in staal, gietijzer voor overige diameters
- roestvrij staal op aanvraag

**Schroefdraad :** BSP of NPT**Materiaal klemschalen :** gietijzer**Slangtule met binnendraad**

Type: BGF



Slang-pilaar (mm)	Schroef-draad	Boss nr	Ref.
6	1/4'	GF1	BGF006
10	3/8'	GF3	BGF010
13	1/2'	GF6	BGF013
20	3/4'	GF26	BGF019
25	1'	GF36	BGF025
32	1 1/4'	GF51	BGF032
38	1 1/2'	GF61	BGF038
50	2'	GF81	BGF050
65	2 1/2'	GF96	BGF063
75	3'	GF111	BGF075
100	4'	GF141	BGF100

**Slangtule met buitendraad**

Type: BMS



Slang-pilaar (mm)	Schroef-draad	Boss nr	Ref.
6	1/4'	MSA	BMS006
10	3/8'	MSC	BMS010
13	1/2'	MS1	BMS013
20	3/4'	MS6	BMS019
25	1'	MS11	BMS025
32	1 1/4'	MS16	BMS032
38	1 1/2'	MS21	BMS038
50	2'	MS26	BMS050
65	2 1/2'	MS31	BMS063
75	3'	MS36	BMS075
100	4'	MS46	BMS100

**Onderdeel BGF - pilaar**

Type: BOP



DN	Slang-pilaar (mm)	Boss nr.	Ref.
6	6	GBA	BOP006
10	10	GCA	BOP010
13	13	GB1	BOP013
20	20	GB6	BOP019
25	25	GB11	BOP025
32	32	GB16	BOP032
38	38	GB21	BOP038
50	50	GB26	BOP050
65	65	GB31	BOP063
75	75	GB36	BOP075
100	100	GB46	BOP100

**Onderdeel BGF - moer**

Type: BOM



DN	Boss nr	Ref.
6	BA2	BOM006
10	CB	BOM010
13	B2	BOM013
20	B12	BOM019
25	B12	BOM025
32	B17	BOM032
38	B17	BOM038
50	B27	BOM050
65	B32	BOM063
75	B37	BOM075
100	B47	BOM100

**Onderdeel BGF - vrouwelijke spud**

Type: BOF



DN	Schroef-draad	Boss nr	Ref.
6	1/4'	GBC	BOF006
10	3/8'	GCC	BOF010
13	1/2'	GB3	BOF013
20	3/4'	GB8	BOF019
25	1'	GB13	BOF025
32	1 1/4'	GB18	BOF032
38	1 1/2'	GB23	BOF038
50	2'	GB28	BOF050
65	2 1/2'	GB33	BOF063
75	3'	GB38	BOF075
100	4'	GB48	BOF100

**Onderdeel BGF - mannelijke spud**

Type: BOMS



DN	Schroef-draad	Boss nr	Ref.
6	1/4'	GMB	BOMS006
10	3/8'	GMC	BOMS010
13	1/2'	GM3	BOMS013
20	3/4'	GM8	BOMS019
25	1'	GM13	BOMS025
32	1 1/4'	GM18	BOMS032
38	1 1/2'	GM23	BOMS038
50	2'	GM28	BOMS050
65	2 1/2'	GM33	BOMS063
75	3'	GM38	BOMS075

## Dubbele slangtule

Type: BDS



DN	Slang-pilaar (mm)	Boss nr	Ref.
13	13	M1	BDS013
20	19	M6	BDS019
25	25	M11	BDS025
32	32	M16	BDS032
38	38	M21	BDS038
50	50	M26	BDS050
65	63	M31	BDS063
75	75	M36	BDS075
100	100	M46	BDS100

## Slangtule met flens, DIN PN 10/16

Type: BFL

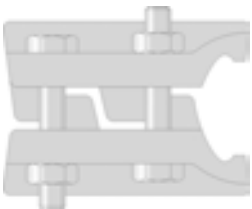


DN	Slang-pilaar (mm)	DN flens	Ref.
13	12	15	BFL013
20	19	20	BFL019
25	25	25	BFL025
32	32	32	BFL032
38	38	40	BFL038
50	50	50	BFL050

\* andere flensboringen op aanvraag verkrijgbaar.

## Klemschalen

Type: B



Slang OD (mm)	Boss nr.	Ref.
14 - 17	BD	B14BD
17 - 21	CD	B17CD
21 - 24	DD	B21DD
24 - 27	B4	B24B4
27 - 30	B5	B27B5
30 - 33	BU9	B30BU9
33 - 38	B9	B33B9
38 - 43	B10	B38B10
38 - 43	BC13	B38BC13
39 - 44	BU14	B39BU14
43 - 47	B14	B43B14
48 - 52	B15	B48B15
48 - 52	BC18	B48BC18
52 - 57	B19	B52B19
52 - 57	BC23	B52BC23
53 - 58	BU24	B53BU24
57 - 62	B24	B57B24
63 - 69	B25	B63B25
63 - 69	BC28	B63BC28
64 - 71	BU29	B64BU29
70 - 78	B29	B70B29
79 - 98	B30	B79B30
89 - 100	B34	B89B34
97 - 106	B35	B97B35
103 - 113	B39	B103B39
108 - 122	BS39	B108BS39

## Onderdeel BGF - dubbele spud

Type: BODS



DN	Boss nr	Ref.
13	GDB3	BODS013
20	GDB13	BODS019
25	GDB13	BODS025
32	GDB23	BODS032
38	GDB23	BODS038
50	GDB28	BODS050
65	GDB33	BODS063
75	GDB38	BODS075

**Beschrijving :**

- Een nieuwe generatie schroefkoppelingen voor een hogere veiligheid.
- De slangtule van de DINBO-koppeling is ontworpen volgens DIN 2826.
- Het koppelingsgedeelte is gebaseerd op de industriële ervaring van de Boss-koppelingen.
- De slangtule, voorzien van een veiligheidskraag voor het assembleren met extra lange klemschalen, geeft een optimale en duurzame montage.

**Norm :** DIN2826

**Materialen :**

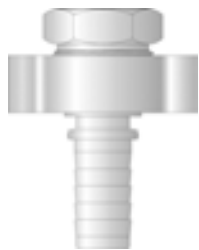
- Messing - brons
- Roestvrij staal 316
- Gebichromatiseerd staal

**Materiaal klemschalen :**

- Messing
- Roestvrij staal 316

**Volledige koppeling**

Type: BGFL



DN	Schroef-draad	Materiaal	Ref.
13	1/2"	staal	BGFL013
13	1/2"	RVS/brons	BGFL013RB
13	1/2"	RVS/RVS	BGFL013RR
20	3/4"	staal	BGFL019
20	3/4"	RVS/brons	BGFL019RB
20	3/4"	RVS/RVS	BGFL019RR
25	1"	staal	BGFL025
25	1"	RVS/brons	BGFL025RB
25	1"	RVS/RVS	BGFL025RR

**Slangtule met mannelijke draad**

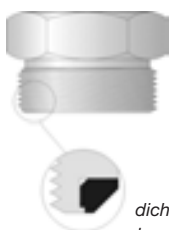
Type: RMSP



DN	Schroef-draad	Materiaal	Ref.
13	1/2"	staal	RMSP013
13	1/2"	messing	RMSP013B
13	1/2"	RVS	RMSP013R
20	3/4"	staal	RMSP019
20	3/4"	messing	RMSP019B
20	3/4"	RVS	RMSP019R
25	1"	staal	RMSP025
25	1"	messing	RMSP025B
25	1"	RVS	RMSP025R

**Vrouwelijke spud**

Type: BOF



dichting standaard in PTFE

DN	Schroef-draad	Materiaal	Ref.
13	1/2"	brons	BOF013B
13	1/2"	staal	BOF013
13	1/2"	RVS	BOF013R
20	3/4"	brons	BOF019B
20	3/4"	staal	BOF019
20	3/4"	RVS	BOF019R
25	1"	brons	BOF025B
25	1"	staal	BOF025
25	1"	RVS	BOF025R

**Dubbele spud**

Type: BODS

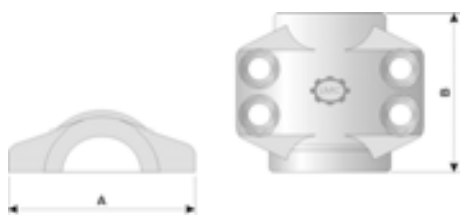


dichting standaard in PTFE

DN	Materiaal	Ref.
13	brons	BODS013B
13	staal	BODS013
13	RVS	BODS013R
20	brons	BODS019B
20	staal	BODS019
20	RVS	BODS019R
25	brons	BODS025B
25	staal	BODS025
25	RVS	BODS025R

**DINBO-klemschalen volgens DIN 2826**

Type: RKS



DN	Afm. A	Afm. B	Bouten	Materiaal	Referentie
13x6	53	65	M6x20	messing	RKS013
13x6	53	65	M6x20	Roestvrij staal	RKSR013
19x7	68	65	M8x25	messing	RKS019
19x7	68	65	M8x25	Roestvrij staal	RKSR019
25x7.5	77	65	M8x25	messing	RKS025
25x7.5	77	65	M8x25	Roestvrij staal	RKSR025

**Beschrijving :**

- Een veilige koppeling voor stoomtoepassingen volgens DIN 2826.
- De gekartelde slangtule in combinatie met de extra zware klem-schalen, maakt deze koppeling bedrijfszeker tot 100 bar.

**Norm :** DIN 2826

**Materiaal :**

- Messing
- Roestvrij staal 316
- Gebichromatiseerd staal

**Materiaal klemschalen :**

- Messing
- Roestvrij staal 316

**Dichting :**

- PTFE (bij RVS-uitvoering)
- NOVAPRESS (bij messing of stalen uitvoering)

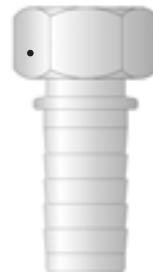
**Slangtule met buitendraad**



DN	Schroef-draad	Materiaal	Ref.
13	1/2' BSPT	messing	RMSM013
13	1/2' BSPT	staal	RMSS013
13	1/2' BSPT	RVS	RMSR013
13	1/2' NPT	messing	RMSM013N
13	1/2' NPT	staal	RMSS013N
13	1/2' NPT	RVS	RMSR013N
20	3/4' BSPT	messing	RMSM019
20	3/4' BSPT	staal	RMSS019
20	3/4' BSPT	RVS	RMSR019
20	3/4' NPT	messing	RMSM019N
20	3/4' NPT	staal	RMSS019N
20	3/4' NPT	RVS	RMSR019N
25	1' BSPT	messing	RMSM025
25	1' BSPT	staal	RMSS025
25	1' BSPT	RVS	RMSR025
25	1' NPT	messing	RMSM025N
25	1' NPT	staal	RMSS025N
25	1' NPT	RVS	RMSR025N
32	1 1/4' BSPT	messing	RMSM032
32	1 1/4' BSPT	staal	RMSS032
32	1 1/4' BSPT	RVS	RMSR032
32	1 1/4' NPT	messing	RMSM032N
32	1 1/4' NPT	staal	RMSS032N
32	1 1/4' NPT	RVS	RMSR032N
38	1 1/2' BSPT	messing	RMSM038
38	1 1/2' BSPT	staal	RMSS038
38	1 1/2' BSPT	RVS	RMSR038
38	1 1/2' NPT	messing	RMSM038N
38	1 1/2' NPT	staal	RMSS038N
38	1 1/2' NPT	RVS	RMSR038N
50	2' BSPT	messing	RMSM050
50	2' BSPT	staal	RMSS050
50	2' BSPT	RVS	RMSR050
50	2' NPT	messing	RMSM050N
50	2' NPT	staal	RMSS050N
50	2' NPT	RVS	RMSR050N

**Slangtule met binnendraad en hittebestendige dichting**

Type: RVS



DN	Schroef-draad (BSP)	Materiaal	Ref.
13	1/2'	messing	RVSM013
13	1/2'	staal	RVSS013
13	1/2'	RVS	RVSR013
20	3/4'	messing	RVSM019
20	3/4'	staal	RVSS019
20	3/4'	RVS	RVSR019
25	1'	messing	RVSM025
25	1'	staal	RVSS025
25	1'	RVS	RVSR025
32	1 1/4'	messing	RVSM032
32	1 1/4'	staal	RVSS032
32	1 1/4'	RVS	RVSR032
38	1 1/2'	messing	RVSM038
38	1 1/2'	staal	RVSS038
38	1 1/2'	RVS	RVSR038
50	2'	messing	RVSM050
50	2'	staal	RVSS050
50	2'	RVS	RVSR050



**Gekartelde tule voor klemschalen DIN2826 // vaste flens**

Type: FVMG

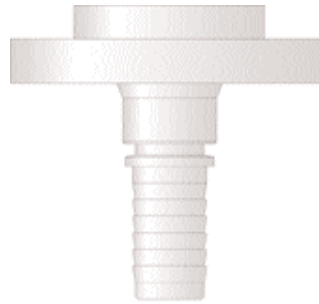


Slangpilaar (mm)	Ref.
13	FVMG*013
19	FVMG*019
25	FVMG*025
32	FVMG*032
38	FVMG*038
50	FVMG*050

\* = ( ) voor PN10/16  
 \* = P4 voor PN40  
 Geschikt voor stoomtoepassingen, zware uitvoering voor temperaturen tot 230°C.  
 Andere flensboringen op aanvraag verkrijgbaar.

**Gekartelde tule voor klemschalen DIN2826 // losse flens**

Type: FLMG



Slangpilaar (mm)	Ref.
13	FLMG*013
19	FLMG*019
25	FLMG*025
32	FLMG*032
38	FLMG*038
50	FLMG*050

\* = ( ) voor PN10/16  
 \* = P4 voor PN40  
 Geschikt voor stoomtoepassingen, zware uitvoering voor temperaturen tot 230°C.  
 Andere flensboringen op aanvraag verkrijgbaar.

■ RKS-klemschalen

**Beschrijving :**

- Klemschalen type RK-HD, 2 halve schalen met bouten en moeren voor montage van koppelingen met gekartelde pilaar en veiligheidskraag.
- Volgens DIN 2826.

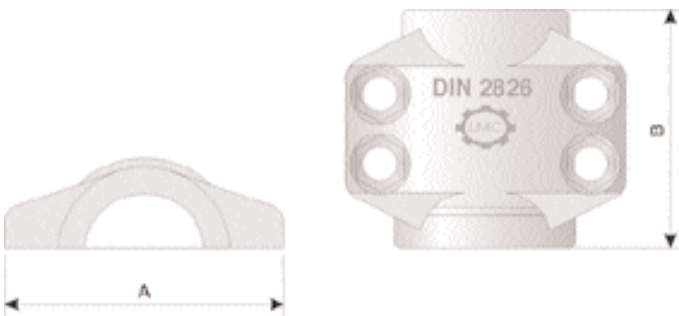
**Materiaal :**

- Messing, RVS.
- = Messing of \* = Roestvrij staal

**Werkdruk :** PN40 (bij max. 230°C)

**Klemschaal volgens DIN2826**

Type: RKS



Slang	D		Afmetingen		bouten	Ref.
	min.	max.	A	B		
13x6	24	26	53	65	M6x20	RKS*013
19x7	32	34	68	65	M8x25	RKS*019
25x7.5	39	41	77	65	M8x25	RKS*025
32x8	53	56	101	90	M10x40	RKS*032
38x8	53	56	101	90	M10x40	RKS*038
50x9	67	69	111	100	M10x40	RKS*050

**Slangkoppeling met buitendraad**

Zware vlakdichtende buitendraadkoppeling, met lange slangtule.  
Materiaal: messing of roestvrij staal.

Type: 1R

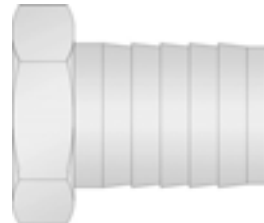


Slang-pilaar (mm)	Schroef-draad	Ref.
13	1/2'	1R013
13	3/4'	1R013019
19	3/4'	1R019
19	1'	1R019025
25	1'	1R025
25	1 1/4'	1R025032
32	1 1/4'	1R032
32	1 1/2'	1R032038
38	1 1/2'	1R038
38	2'	1R038050
50	2'	1R050
50	2 1/2'	1R050065
63	2 1/2'	1R065
63	3'	1R065075
75	3'	1R075
80	3'	1R080
100	4'	1R100

**Slangkoppeling met binnendraad**

Zware vlakdichtende binnendraadkoppeling, met lange slangtule. Materiaal: messing, RVS of staal.  
Dichting: Vulcolan (andere op aanvraag)

Type: 2R

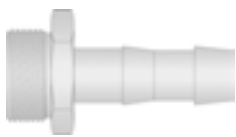


Slang-pilaar (mm)	Schroef-draad	Ref.
13	1/2'	2R013
13	3/4'	2R013019
19	3/4'	2R019
19	1'	2R019025
25	1'	2R025
25	1 1/4'	2R025032
32	1 1/4'	2R032
32	1 1/2'	2R032038
38	1 1/2'	2R038
38	2'	2R038050
50	2'	2R050
50	2 1/2'	2R050065
63	2 1/2'	2R065
63	3'	2R065075
75	3'	2R075
80	3'	2R080
100	4'	2R100

**Slangkoppeling met buitendraad**

Buitendraad koppeling met BSP-draad en een conus van 37°. Materiaal: messing.

Type: 1K



Slang-pilaar (mm)	Schroef-draad	Ref.
4	1/8'	1K0404
4	1/4'	1K0406
4	3/8'	1K0410
6	1/8'	1K0604
6	1/4'	1K0606
6	3/8'	1K0610
6	1/2'	1K0613
8	1/8'	1K0804
8	1/4'	1K0806
9	1/8'	1K0904
9	1/4'	1K0906
9	3/8'	1K0910
9	1/2'	1K0913
9	3/4'	1K0919
11	1/8'	1K1104
11	1/4'	1K1106
11	3/8'	1K1110
11	1/2'	1K1113
11	3/4'	1K1119
13	1/4'	1K1306
13	3/8'	1K1310
13	1/2'	1K1313
13	3/4'	1K1319
16	3/8'	1K1610
16	3/4'	1K1619
19	5/8'	1K1916
19	3/4'	1K1919

**Slangkoppeling met binnendraad**

Binnendraad koppeling met BSP-draad en een conus van 37°. Materiaal: messing.

Type: 2K

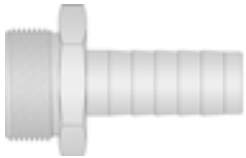


Slang-pilaar (mm)	Schroef-draad	Ref.
4	1/8'	2K0404
4	1/4'	2K0406
4	3/8'	2K0410
6	1/8'	2K0604
6	1/4'	2K0606
6	3/8'	2K0610
6	1/2'	2K0613
9	1/4'	2K0906
9	3/8'	2K0910
9	1/2'	2K0913
11	1/4'	2K1106
11	3/8'	2K1110
11	1/2'	2K1113
13	1/2'	2K1313

**Slangkoppeling met buitendraad**

Vlakdichtende buitendraadkoppeling met BSP-draad. Materiaal: messing of roestvrij staal.

Type: 1VP

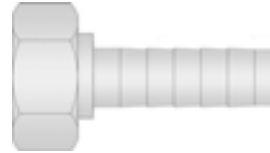


Slang-pilaar (mm)	Schroef-draad	Ref.
10	3/8'	1VP010
10	1/2'	1VP010013
13	1/2'	1VP013
13	3/4'	1VP013019
16	1/2'	1VP016013
16	3/4'	1VP016019
19	3/4'	1VP019
19	1'	1VP019025
25	1'	1VP025

**Slangkoppeling met binnendraad**

Vlakdichtende binnendraadkoppeling met BSP-draad. Materiaal: messing of roestvrij staal.

Type: 2VP

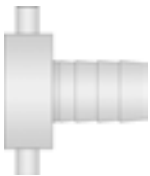


Slang-pilaar (mm)	Schroef-draad	Ref.
10	3/8'	2VP010
10	1/2'	2VP010013
13	1/2'	2VP013
13	3/4'	2VP013019
16	1/2'	2VP016013
19	3/4'	2VP019
19	1'	2VP019025
25	1'	2VP025

**Slangkoppeling met binnendraad/nokken**

Vlakdichtende slangkoppeling met nokken. Materiaal: messing.

Type: 2KN - 29KN

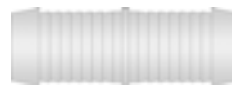


Slang-pilaar (mm)	Schroef-draad	Ref.
10	1/2'	2KN1013
13	3/4'	2KN1319
Idem 90°		
10	3/4'	29KN1019
13	3/4'	29KN1319

**Slangredder**

Slangredder voor het verbinden van 2 slangen. Materiaal: messing, RVS of staal.

Type: 3K



Slangpilaar (mm)	Ref.
6	3K06
9	3K09
11	3K11
13	3K13
20	3K20
25	3K25
32	3K32
38	3K38
50	3K50

**Dichtingen voor slangkoppelingen**

Type: X2R



DN	Ref.
13	X2R*013
19	X2R*019
25	X2R*025
32	X2R*032
38	X2R*038
50	X2R*050
63	X2R*063
75	X2R*075
100	X2R*100

Vervang \* door:

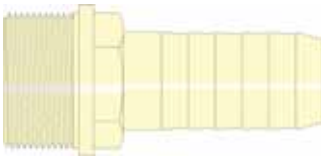
- B = Buna
- BW = Buna wit
- P = PTFE
- V = Vulcolan
- VI = Viton

**Nylon slangkoppeling met buitendraad**

Vlakdichtende nylon buitendraadkoppeling.

Goede chemische bestendigheid, licht in gewicht.

Type: 1PA



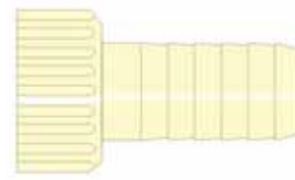
Slang-pilaar (mm)	Schroef-draad	Ref.
6	1/4'	1PA06
10	3/8'	1PA10
13	1/2'	1PA13
13	3/4'	1PA1319
16	1/2'	1PA1613
20	3/4'	1PA20
25	1'	1PA25
30	1 1/4'	1PA30
32	1 1/4'	1PA32
38	1 1/2'	1PA38
50	2'	1PA50

**Nylon slangkoppeling met binnendraad**

Vlakdichtende nylon binnendraadkoppeling.

Goede chemische bestendigheid, licht in gewicht.

Type: 2PA

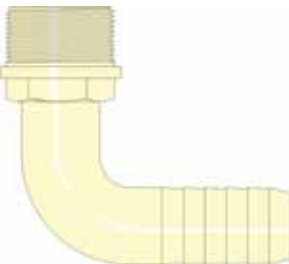


Slang-pilaar (mm)	Schroef-draad	Ref.
6	1/4'	2PA06
10	3/8'	2PA10
13	1/2'	2PA13
13	3/4'	2PA1319
16	1/2'	2PA1613
20	3/4'	2PA20
25	1'	2PA25
30	1 1/4'	2PA30
32	1 1/4'	2PA32
38	1 1/2'	2PA38
50	2'	2PA50

**Nylon slangkoppeling met buitendraad 90°**

Vlakdichtende nylon buitendraadkoppeling. Goede chemische bestendigheid, licht in gewicht. Uitvoering 90°.

Type: 19PA

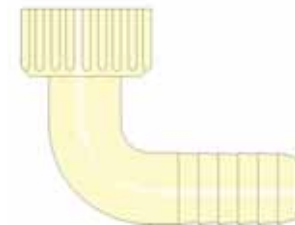


Slang-pilaar (mm)	Schroef-draad	Ref.
6	1/4'	19PA06
10	3/8'	19PA10
13	1/2'	19PA13
13	3/4'	19PA1319
16	1/2'	19PA1613
20	3/4'	19PA20
25	1'	19PA25
30	1 1/4'	19PA30
32	1 1/4'	19PA32
38	1 1/2'	19PA38
50	2'	19PA50

**Nylon slangkoppeling met binnendraad 90°**

Vlakdichtende nylon binnendraadkoppeling. Goede chemische bestendigheid, licht in gewicht. Uitvoering 90°.

Type: 29PA



Slang-pilaar (mm)	Schroef-draad	Ref.
6	1/4'	29PA06
10	3/8'	29PA10
13	1/2'	29PA13
13	3/4'	29PA1319
16	1/2'	29PA1613
20	3/4'	29PA20
25	1'	29PA25
30	1 1/4'	29PA30
32	1 1/4'	29PA32
38	1 1/2'	29PA38
50	2'	29PA50

**Slangkoppeling met buitendraad**

Zware vlakdichtende buitendraadkoppeling,  
met gladde slangtule voor montage klemschalen. (DIN2817)

Materiaal: messing of roestvrij staal

Type: RM

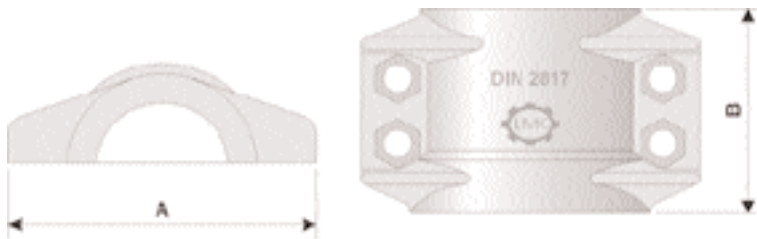


DN	Schroefdr.	Materiaal	Ref.
13	1/2' BSP	Messing	RM013
13	1/2' BSP	RVS	RRM013
13	1/2' NPT	Messing	RM013N
13	1/2' NPT	RVS	RRM013N
13	1/2' BSP 60°	RVS	RRM013BSP60
13	3/4' BSP	Messing	RM013019
19	1/2' BSP	Messing	RM019013
19	1/2' BSP	RVS	RRM019013
19	3/4' BSP	Messing	RM019
19	3/4' BSP	RVS	RRM019
19	3/4' NPT	Messing	RM019N
19	3/4' NPT	RVS	RRM019N
19	3/4' BSP 60°	RVS	RRM019BSP60
19	1' BSP	Messing	RM019025
19	1' BSP	RVS	RRM019025
25	1/2' BSP	RVS	RRM025013
25	3/4' BSP	Messing	RM025019
25	3/4' BSP	RVS	RRM025019
25	3/4' NPT	RVS	RRM025019N
25	1' BSP	Messing	RM025
25	1' BSP	RVS	RRM025
25	1' NPT	Messing	RM025N
25	1' NPT	RVS	RRM025N
25	1' BSP 60°	RVS	RRM025BSP60
25	1 1/4' BSP	Messing	RM025032
25	1 1/4' BSP	RVS	RRM025032
25	1 1/2' BSP	Messing	RM025038
25	1 1/2' BSP	RVS	RRM025038
25	2' BSP	RVS	RRM025050
32	1' BSP	Messing	RM032025
32	1' BSP	RVS	RRM032025
32	1 1/4' BSP	Messing	RM032

DN	Schroefdr.	Materiaal	Ref.
32	1 1/4' BSP	RVS	RRM032
32	1 1/4' NPT	Messing	RM032N
32	1 1/4' NPT	RVS	RRM032N
32	1 1/2' BSP	Messing	RM032038
32	1 1/2' BSP	RVS	RRM032038
32	2' BSP	Messing	RM032050
32	2' BSP	RVS	RRM032050
38	1 1/2' BSP	Messing	RM038
38	1 1/2' BSP	RVS	RRM038
38	1 1/2' NPT	RVS	RRM038N
38	2' BSP	Messing	RM038050
38	2' BSP	RVS	RRM038050
50	2' BSP	Messing	RM050
50	2' BSP	RVS	RRM050
50	2' NPT	Messing	RM050N
50	2' NPT	RVS	RRM050N
50	2 1/2' BSP	Messing	RM050063
50	2 1/2' BSP	RVS	RRM050063
63	2 1/2' BSP	Messing	RM063
63	2 1/2' BSP	RVS	RRM063
63	2 1/2' NPT	Messing	RM063N
63	2 1/2' NPT	RVS	RRM063N
75	3' BSP	Messing	RM075
75	3' BSP	RVS	RRM075
75	3' NPT	Messing	RM075N
75	3' NPT	RVS	RRM075N
80	3' BSP	Messing	RM080
80	3' BSP	RVS	RRM080
100	4' BSP	Messing	RM100
100	4' BSP	RVS	RRM100
100	4' NPT	Messing	RM100N
100	4' NPT	RVS	RRM100N

**RK-Klemschalen volgens DIN2817**

Type: RK



Volledige informatie betreft de RK-klemschaalkoppelingen kan u vinden in Deel 6 'Klemmen en klemschalen'. p. 1

**Slangkoppeling met binnendraad**

Zware vlakdichtende binnendraadkoppeling, met gladde slangtule voor montage klemschalen. (DIN2817)

Materiaal: messing of roestvrij staal.

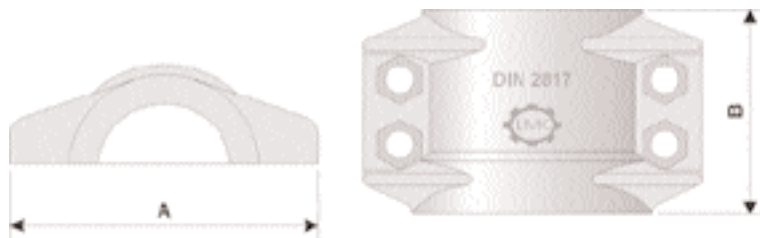


DN	Schroefdr.	Materiaal	Ref.
13	1/2' BSP	Messing	RV013
13	1/2' BSP	RVS	RRV013
13	1/2' BSP 60°	RVS	RRV013BSP60
13	M 22 X 1.5	Messing	RV013M
13	3/4' BSP	Messing	RV013019
13	3/4' BSP	RVS	RRV013019
19	3/4' BSP	Messing	RV019
19	3/4' BSP	RVS	RRV019
19	3/4' BSP 60°	RVS	RRV019BSP60
19	M 30 x 1.5	Messing	RV019M
19	1' BSP	Messing	RV019025
19	1' BSP	RVS	RRV019025
25	1' BSP	Messing	RV025
25	1' BSP	NPT	RV025S
25	1' BSP 60°	RVS	RRV025BSP
25	M 38 x 1.5	Messing	RV025M
25	1 1/4' BSP	Messing	RV025032
25	1 1/4' BSP	RVS	RRV025032
25	1 1/2' BSP	Messing	RV025038
25	1 1/2' BSP	RVS	RRV025038
32	1 1/4' BSP	Messing	RV032
32	1 1/4' BSP	RVS	RRV032
32	M 45 X 1.5	Messing	RV032M

DN	Schroefdr.	Materiaal	Ref.
32	1 1/2' BSP	Messing	RV032038
32	1 1/2' BSP	RVS	RRV032038
32	2' BSP	Messing	RV032050
38	1 1/2' BSP	Messing	RV038
38	1 1/2' BSP	RVS	RRV038
38	M 52 X 1.5	Messing	RV038M
38	2' BSP	Messing	RV038050
38	2' BSP	RVS	RRV038050
40	1 1/2' BSP	Messing	RV040
40	1 1/2' BSP	RVS	RRV040
40	2' BSP	Messing	RV040050
50	2' BSP	Messing	RV050
50	2' BSP	RVS	RRV050
50	M 65 X 2	Messing	RV050M
50	2 1/2' BSP	Messing	RV050063
63	2 1/2' BSP	Messing	RV063
63	2 1/2' BSP	RVS	RRV063
63	M 78 X 2	Messing	RV063M
63	3' BSP	Messing	RV063075
75	3' BSP	Messing	RV075
75	3' BSP	RVS	RRV075
75	M 90 x 2	Messing	RV075M
80	3' BSP	Messing	RV080
80	M 100 X 2	Messing	RV080M
100	4' BSP	Messing	RV100
100	4' BSP	RVS	RRV100

**RK-Klemschalen volgens DIN2817**

Type: RK



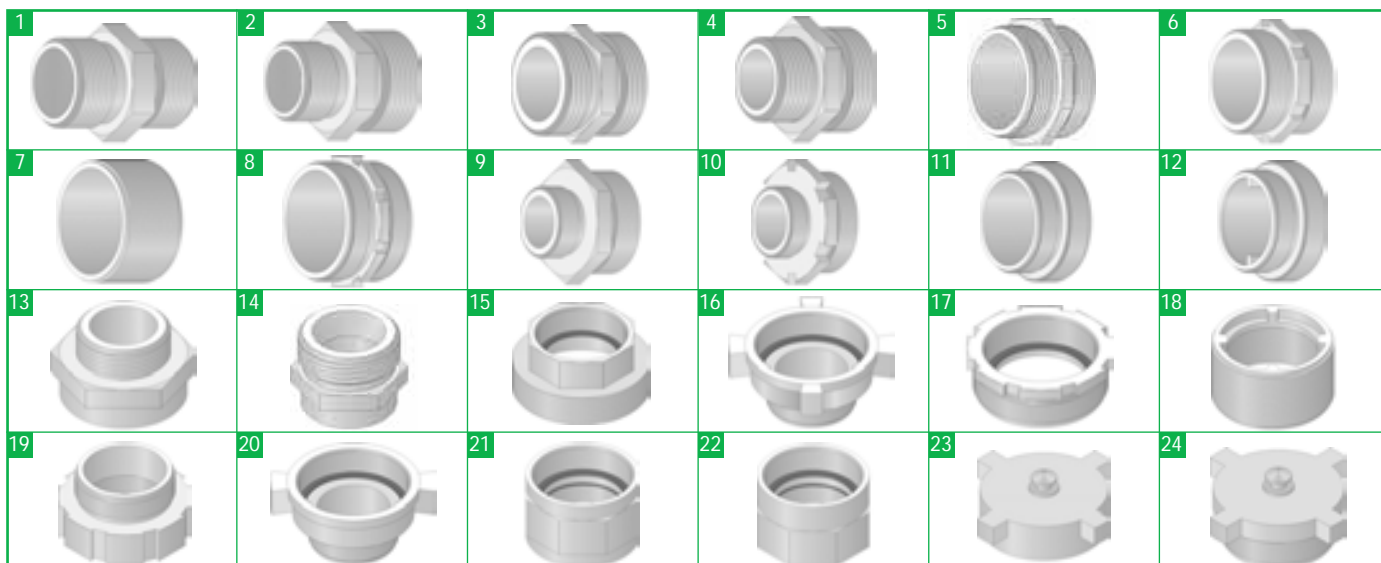
Volledige informatie betreft de RK-klemschaalkoppelingen kan u vinden in Deel 6 'Klemmen en klemschalen'. p. 1

# REDUCTIENIPPELS

**Beschrijving :** Vlakdichtende reductienippels.

**Materiaal :** Messing, staal, RVS

**Schroefdraad :** BSP, NPT



Type: UMM		
<b>2 x buitendraad</b>		
Schroefdraad	Fig	Ref.
1/8' x 1/8'	1	UMM004004
1/8' x 1/4'	2	UMM004006
1/4' x 1/4'	1	UMM006006
1/4' x 3/8'	2	UMM006010
3/8' x 3/8'	1	UMM010010
3/8' x 1/2'	2	UMM010013
1/2' x 1/2'	1/3	UMM013013
1/2' x 3/4'	4	UMM013019
3/4' x 3/4'	3	UMM019019
3/4' x 1'	4	UMM019025
1' x 1'	3	UMM025025
1' x 1 1/4'	4	UMM025032
1 1/4' x 1 1/4'	3	UMM032032
1 1/4' x 1 1/2'	4	UMM032038
1 1/2' x 1 1/2'	3	UMM038038
1 1/2' x 2'	4	UMM038050
2' x 2'	3	UMM050050
1' x 1 1/2'	9	UMM025038
1' x 2'	9	UMM025050
1 1/4' x 1 1/4'	5	UMM032032
1 1/4' x 1 1/2'	9	UMM032038
1 1/4' x 2'	10	UMM032050
1 1/2' x 1 1/2'	6	UMM038038
1 1/2' x 2'	9	UMM038050
1 1/2' x 2 1/2'	9	UMM038065
2' x 2'	6	UMM050050
2' x 2'	7	UMM050050
2' x 2 1/2'	9	UMM050065
2' x 3'	9	UMM050075
2' x 3'	12	UMM050075
2 1/2' x 2 1/2'	5	UMM065065
2 1/2' x 2 1/2'	7	UMM065065
2 1/2' x 3'	9	UMM065075
2 1/2' x 3'	12	UMM065075
3' x 3'	8	UMM075075
3' x 3'	7	UMM075075
3' x 4'	12	UMM075100
4' x 4'	5	UMM100100
4' x 4'	7	UMM100100

Type: UMF		
<b>buitendraad x binnendraad</b>		
Schroefdraad	Fig	Ref.
1/4' x 3/8'	13	UMF006010
3/8' x 1/4'	13	UMF010006
3/8' x 1/2'	14	UMF010013
1/2' x 3/8'	13	UMF013010
1/2' x 3/4'	14	UMF013020
3/4' x 1/2'	13	UMF020013
3/4' x 1'	14	UMF020025
1' x 3/4'	13	UMF025020
1' x 1 1/4'	13	UMF025032
1' x 1 1/2'	16	UMF025038
1' x 2'	16	UMF025050
1 1/4' x 1'	16	UMF032025
1 1/4' x 1'	16	UMF032038
1 1/4' x 1 1/2'	19	UMF032038
1 1/2' x 1'	13	UMF035025
1 1/2' x 1 1/4'	16	UMF038032
1 1/2' x 2'	16	UMF038050
1 1/2' x 2'	19	UMF038050
2' x 1'	16	UMF050025
2' x 1 1/4'	16	UMF050032
2' x 1 1/2'	16	UMF050038
2' x 2'	19	UMF050050
2' x 2 1/2'	15	UMF050065
2' x 3'	16	UMF050075
2' x 5 1/2'	20	UMF050138
2 1/2' x 1 1/2'	16	UMF065038
2 1/2' x 2'	15	UMF065050
2 1/2' x 3'	16	UMF065075
2 1/2' x 3'	19	UMF065075
3' x 2'	16	UMF075050
3' x 2 1/2'	17	UMF075065
3' x 4'	16	UMF075100
3' x 5 1/2'	20	UMF075138
4' x 3'	16	UMF100075
4' x 3'	18	UMF100075
4' x 5 1/2'	20	UMF100138
5 1/2' x 3'	20	UMF138075
5 1/2' x 4'	20	UMF138100

Type: UFF		
<b>2 x binnendraad</b>		
Schroefdraad	Fig	Ref.
1' x 1'	21	UFF025025
1' x 1 1/4'	22	UFF025032
1' x 1 1/2'	21	UFF025038
1 1/4' x 1 1/4'	22	UFF032032
1 1/4' x 1 1/2'	21	UFF032038
1 1/4' x 2'	21	UFF032050
1 1/2' x 1 1/2'	22	UFF038038
2' x 2'	22	UFF050050
2' x 2 1/2'	21	UFF050065
2' x 3'	21	UFF050075
2 1/2' x 2 1/2'	22	UFF065065
2 1/2' x 3'	21	UFF065075
3' x 3'	22	UFF075075
3' x 4'	21	UFF075100

Type: UFK		
<b>binnendraad stop</b>		
Schroefdraad	Fig	Ref.
1'	23	UFK025
1 1/4'	23	UFK032
1 1/2'	23	UFK038
2'	23	UFK050
2 1/2'	23	UFK065
3'	23	UFK075
4'	23	UFK100

Type: UMF		
<b>buitendraad stop</b>		
Schroefdraad	Fig	Ref.
1'	24	UMK025
1 1/4'	24	UMK032
1 1/2'	24	UMK038
2'	24	UMK050
2 1/2'	24	UMK065
3'	24	UMK075
4'	24	UMK100

**Beschrijving :**

Koppelingen met montagenokken, vooral toegepast in de petrochemie en de transportindustrie.

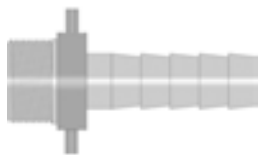
**Materiaal :** standaard messing, RVS op aanvraag

**Schroefdraad :**

- BSP
- NPT op aanvraag verkrijgbaar

**Slangtule met buitendraad**

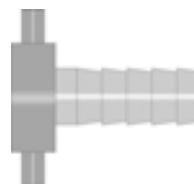
Type: NMS



Slangpilaar (mm)	Schroefdraad	Ref.
32	1 1/4'	NMS032
38	1 1/2'	NMS038
50	2'	NMS050
65	2 1/2'	NMS065
75	3'	NMS075
100	4'	NMS100

**Slangtule met binnendraad**

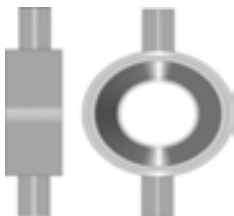
Type: NFS



Slangpilaar (mm)	Schroefdraad	Ref.
32	1 1/4'	NFS032
38	1 1/2'	NFS038
50	2'	NFS050
65	2 1/2'	NFS065
75	3'	NFS075
100	4'	NFS100

**Moer**

Type: NM



Schroefdraad	Ref.
1 1/4'	NM032
1 1/2'	NM038
2'	NM050
2 1/2'	NM065
3'	NM075
4'	NM100

**Slangtule**

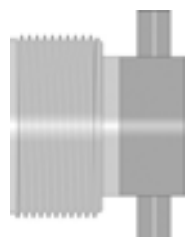
Type: NT



Slangpilaar (mm)	Ref.
32	NT032
38	NT038
50	NT050
65	NT065
75	NT075
100	NT100

**Vaste nippel MxF**

Type: NMF



Schroefdraad M	Schroefdraad F	Ref.
1 1/2'	1 1/4'	NMF038032
2'	1 1/4'	NMF050032
2'	1 1/2'	NMF050038
2 1/2'	2'	NMF065050
3'	2'	NMF075050
3'	2 1/2'	NMF075065
4'	3'	NMF100075

**Vaste nippel MxF**

Type: NMF

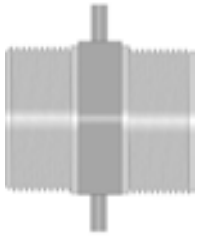


Schroefdraad M	Schroefdraad F	Ref.
1 1/2'	2'	NMF038050
2'	2'	NMF050050
2'	2 1/2'	NMF050065
2 1/2'	2 1/2'	NMF065065
2'	3'	NMF050075
2 1/2'	3'	NMF065075
3'	3'	NMF075075



**Vaste nippel MxM**

Type: NMM



Schroef- draad M	Schroef- draad M	Ref.
1 1/2'	1 1/2'	NMM038038
1 1/2'	2'	NMM038050
2'	2'	NMM050050
2'	2 1/2'	NMM050065
2 1/2'	2 1/2'	NMM065065
2 1/2'	3'	NMM065075
3'	3'	NMM075075

**Dichting**

Type: NX

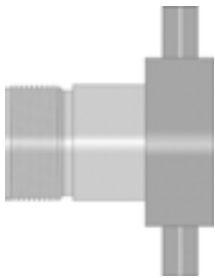


DN	Ref.
32	NX032
38	NX038
50	NX050
65	NX065
75	NX075
100	NX100

Dichting in neopreen

**Nippel MxF met losse moer**

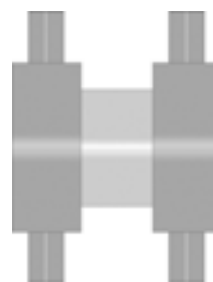
Type: NMFS



Schroef- draad M	Schroef- draad F	Ref.
1 1/4'	2'	NMFS032050
1 1/2'	2'	NMFS038050
2'	2'	NMFS050050
2'	3'	NMFS050075
2 1/2'	3'	NMFS065075
3'	3'	NMFS075075

**Nippel FxF met losse moer**

Type: NFFS



Schroef- draad F	Schroef- draad F	Ref.
1 1/4'	2'	NFFS032050
1 1/2'	2'	NFFS038050
2'	2'	NFFS050050

**Stop buitendraad**

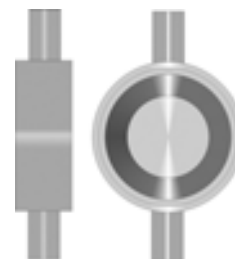
Type: NKM



Schroefdraad	Ref.
1 1/4'	NKM032
1 1/2'	NKM038
2'	NKM050
2 1/2'	NKM065
3'	NKM075

**Stop binnendraad**

Type: NKF



Schroefdraad	Ref.
1 1/4'	NKF032
1 1/2'	NKF038
2'	NKF050
2 1/2'	NKF065
3'	NKF075

**Beschrijving :**

- Schroefkoppelingen in roestvrij staal met een grove, ronde draad. Hierdoor is deze koppeling gemakkelijk koppelbaar met de hand of met een sleutel.
- Deze koppelingen worden voornamelijk in de levensmiddelenindustrie toegepast voor het koppelen van vaste of soepele leidingen, maar zijn ook toepasbaar in de chemie en petrochemie.
- Deze koppelingen zijn verkrijgbaar met een gladde slangpilaar volgens DIN2817, of met een gekartelde slangpilaar met kraag voor montage met een pershuls.

**Materiaal :**

- RVS 304 - RVS 316

**Norm :**

- DIN 11851
- DIN 11864 op aanvraag leverbaar

**DIN-slangkoppeling vrouwelijk met gladde tule**

Type: DKV



DN	Slangpilaar (mm)	Schroefdraad	Referentie
15	13	34x1/8'	DKV013D
20	19	44x1/6'	DKV019D
25	25	52x1/6'	DKV025D
32	32	58x1/6'	DKV032D
40	38	65x1/6'	DKV038D
50	50	78x1/6'	DKV050D
65	65	95x1/6'	DKV063D
80	75	110x1/4'	DKV075D
100	100	130x1/4'	DKV100D
125	125	160x1/4'	DKV125D
150	150	190x1/4'	DKV150D

**DIN-slangkoppeling mannelijk met gladde tule**

Type: DKM



\* Andere afmetingen op aanvraag verkrijgbaar.

DN	Slangpilaar (mm)	Schroefdraad	Referentie
15	13	34x1/8'	DKM013D
20	19	44x1/6'	DKM019D
25	25	52x1/6'	DKM025D
32	32	58x1/6'	DKM032D
40	38	65x1/6'	DKM038D
50	50	78x1/6'	DKM050D
65	65	95x1/6'	DKM063D
80	75	110x1/4'	DKM075D
100	100	130x1/4'	DKM100D
125	125	160x1/4'	DKM125D
150	150	190x1/4'	DKM150D

**DIN-slangkoppeling vrouwelijk met gekartelde tule en perskraag**

Type: DKVSR



\* Andere afmetingen op aanvraag verkrijgbaar.

DN	Slangpilaar (mm)	Schroefdraad	Referentie
15	13	34x1/8'	DKVS013P
20	19	44x1/6'	DKVS019P
25	25	52x1/6'	DKVS025P
32	32	58x1/6'	DKVS032P
40	38	65x1/6'	DKVS038P
50	50	78x1/6'	DKVS050P
65	65	95x1/6'	DKVS063P
80	75	110x1/4'	DKVS075P
100	100	130x1/4'	DKVS100P
125	125	160x1/4'	DKVS125P
150	150	190x1/4'	DKVS150P

\* Andere afmetingen op aanvraag verkrijgbaar.

**DIN-slangkoppeling mannelijk met gekartelde tule en perskraag**

Type: DKMSR



DN	Slangpilaar (mm)	Schroefdraad	Referentie
15	13	34x1/8'	DKMS013P
20	19	44x1/6'	DKMS019P
25	25	52x1/6'	DKMS025P
32	32	58x1/6'	DKMS032P
40	38	65x1/6'	DKMS038P
50	50	78x1/6'	DKMS050P
65	65	95x1/6'	DKMS063P
80	75	110x1/4'	DKMS075P
100	100	130x1/4'	DKMS100P
125	125	160x1/4'	DKMS125P
150	150	190x1/4'	DKMS150P

**Moer voor DIN 11851**

\* Andere afmetingen op aanvraag verkrijgbaar.

Type: DIN 210



DN	Schroefdraad	Referentie
15	34x1/8'	DIN210015
20	44x1/6'	DIN210020
25	52x1/6'	DIN210025
32	58x1/6'	DIN210032
40	65x1/6'	DIN210040
50	78x1/6'	DIN210050
65	95x1/6'	DIN210065
80	110x1/4'	DIN210080
100	130x1/4'	DIN210100
125	160x1/4'	DIN210125
150	190x1/4'	DIN210150

**Dichting**

Type: DIN 211



DN	Referentie
15	DIN211015
20	DIN211020
25	DIN211025
32	DIN211032
40	DIN211040
50	DIN211050
65	DIN211065
80	DIN211080
100	DIN211100
125	DIN211125
150	DIN211150

Dichting standaard in perbunan (blauw).

**Lasdraadstuk**

Type: DIN 213



DN	Schroefdraad	Referentie
15	34 x 1/8'	DIN213015
20	44 X 1/6'	DIN213020
25	52 x 1/6'	DIN213025
32	58 x 1/6'	DIN213032
40	65 x 1/6'	DIN213040
50	78 x 1/6'	DIN213050
65	95 x 1/6'	DIN213065
80	110 x 1/4'	DIN213080
100	130 x 1/4'	DIN213100
125	160 x 1/4'	DIN213125
150	190 x 1/4'	DIN213150

### Laskegelstuk

Type: DIN 214



<i>DN</i>	<i>Lastule (mm)</i>	<i>Referentie</i>
15	24	DIN214015
20	30	DIN214020
25	35	DIN214025
32	41	DIN214032
40	48	DIN214040
50	61	DIN214050
65	76	DIN214065
80	86	DIN214080
100	114	DIN214100
125	137	DIN214125
150	163	DIN214150

### Blind draadstuk

Type: DIN 217



<i>DN</i>	<i>Schroefdraad</i>	<i>Referentie</i>
15	34x1/8'	DIN217015
20	44x1/6'	DIN217020
25	52x1/6'	DIN217025
32	58x1/6'	DIN217032
40	65x1/6'	DIN217040
50	78x1/6'	DIN217050
65	95x1/6'	DIN217065
80	110x1/4'	DIN217075
100	130x1/4'	DIN217100
125	160 x 1/4'	DIN217125
150	190 x 1/4'	DIN217150

### Blinde moer

Type: DIN 220



<i>DN</i>	<i>Schroefdraad</i>	<i>Referentie</i>
15	34x1/8'	DIN220015
20	44x1/6'	DIN220020
25	52x1/6'	DIN220025
32	58x1/6'	DIN220032
40	65x1/6'	DIN220040
50	78x1/6'	DIN220050
65	95x1/6'	DIN220065
80	110x1/4'	DIN220080
100	130x1/4'	DIN220100
125	160x1/4'	DIN220125
150	190x1/4'	DIN220150

**Blinde moer met knop**

Type: DIN 221



<i>DN</i>	<i>Schroefdraad</i>	<i>Referentie</i>
15	34x1/8'	DIN221015
20	44x1/6'	DIN221020
25	52x1/6'	DIN221025
32	58x1/6'	DIN221032
40	65x1/6'	DIN221040
50	78x1/6'	DIN221050
65	95x1/6'	DIN221065
80	110x1/4'	DIN221080
100	130x1/4'	DIN221100
125	160x1/4'	DIN221125
150	190x1/4'	DIN221150

**dichting voor kap**

Type: DIN 222



<i>DN</i>	<i>Referentie</i>
15	DIN222015
20	DIN222020
25	DIN222025
32	DIN222032
40	DIN222040
50	DIN222050
65	DIN222065
80	DIN222080
100	DIN222100
125	DIN222125
150	DIN222150

*Dichting standaard EPDM.*

**Opmerking :**

Andere DIN-koppelingen op aanvraag verkrijgbaar.

■ DIN toebehoren - sleutels



**Haaksleutel**

Type: DIN 952



DN	Referentie
25-65	DIN952025
80-100	DIN952080
125	DIN952125
150	DIN952150

**Spanner**

Type: DIN 953



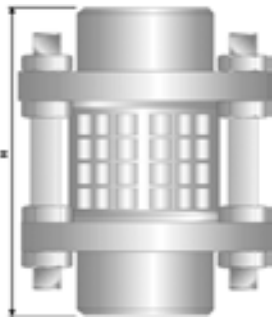
DN	Referentie
10-20	DIN953010
25-65	DIN953025
50-80	DIN953050
80-100	DIN953080
100-150	DIN953100

■ DIN toebehoren - kijkglazen



**Kijkglas DIN RVS met laseinden**

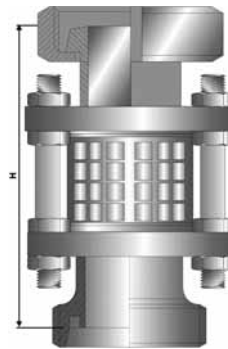
Type: DIN 779



DN	Lengte (mm)	Referentie
10	88	DIN779010
15	88	DIN779015
20	88	DIN779020
25	98	DIN779025
32	104	DIN779032
40	112	DIN779040
50	112	DIN779050
65	127	DIN779065
80	135	DIN779080
100	169	DIN779100
125	202	DIN779125
150	216	DIN779150

**Kijkglas met buiten- en binnendraad volgens DIN11851**

Type: DIN 781



DN	Lengte (mm)	Referentie
10	122	DIN781010
15	122	DIN781015
20	124	DIN781020
25	142	DIN781025
32	154	DIN781032
40	164	DIN781040
50	168	DIN781050
65	191	DIN781065
80	209	DIN781080
100	257	DIN781100
125	270	DIN781125
150	290	DIN781150

**Glascilinder**

Type: DIN 783



DN	Lengte (mm)	Referentie
10	60	DIN783010
15	60	DIN783015
20	60	DIN783020
25	70	DIN783025
32	70	DIN783032
40	70	DIN783040
50	70	DIN783050
65	85	DIN783065
80	85	DIN783080
100	115	DIN783100
125	160	DIN783125
150	170	DIN783150

\* Andere uitvoeringen op aanvraag verkrijgbaar.

**Beschrijving :**

- SMS-koppelingen zijn slangkoppelingen met ronde draad en makkelijk hanteerbaar.
- Deze koppelingen worden vooral gebruikt in de voedings-, chemische en farmaceutische industrie,
- Laskoppelingen zijn op aanvraag te verkrijgen.

**Materiaal :** RVS 304-316

**Vrouwelijke SMS-koppeling met een gladde slangpilaar volgens DIN2817**

Type: SMSVD



DN	Slangpilaar (mm)	Schroefdraad	Ref.
25	25	40x1/6'	SMSV025D
32	32	48x1/6'	SMSV032D
40	38	60x1/6'	SMSV038D
50	50	70x1/6'	SMSV050D
65	65	85x1/6'	SMSV063D
80	75	98x1/6'	SMSV075D
100	100	132x1/6'	SMSV100D

**Mannelijke SMS-koppeling met een gladde slangpilaar volgens DIN2817**

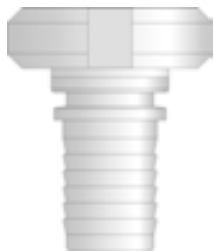
Type: SMSVD



DN	Slangpilaar (mm)	Schroefdraad	Ref.
25	25	40x1/6'	SMSM025D
32	32	48x1/6'	SMSM032D
40	38	60x1/6'	SMSM038D
50	50	70x1/6'	SMSM050D
65	65	85x1/6'	SMSM063D
80	75	98x1/6'	SMSM075D
100	100	132x1/6'	SMSM100D

**Vrouwelijke SMS-koppeling met gekartelde tule en perskraag**

Type: SMSV



DN	Slangpilaar (mm)	Schroefdraad	Ref.
25	25	40x1/6'	SMSV025P
32	32	48x1/6'	SMSV032P
40	38	60x1/6'	SMSV038P
50	50	70x1/6'	SMSV050P
65	65	85x1/6'	SMSV063P
80	75	98x1/6'	SMSV075P
100	100	132x1/6'	SMSV100P

**Mannelijke SMS-koppeling met gekartelde tule en perskraag**

Type: SMSM



DN	Slangpilaar (mm)	Schroefdraad	Ref.
25	25	40x1/6'	SMSM025P
32	32	48x1/6'	SMSM032P
40	38	60x1/6'	SMSM038P
50	50	70x1/6'	SMSM050P
65	65	85x1/6'	SMSM063P
80	75	98x1/6'	SMSM075P
100	100	132x1/6'	SMSM100P

**Beschrijving :**

- SANI-koppelingen worden vooral toegepast bij buisverbindingen voor water, gas, stoom, ...
- Kwaliteitskoppeling volgens ISO 49 (DIN 2950), PN-76/H-74392, PN-88/H-74393.

**Materiaal :**

- VF Gietijzer, gradatie W40-05, volgens ISO 5922
- RGF Roestvrij staal

**Werkdruk :**

- 25 bar bij 120°C
- 20 bar bij 300°C

**Specificaties :**

- Standaard schroefdraad is BSPT.
- Andere schroefdraden zijn op aanvraag verkrijgbaar.

**Binnendraad x buitendraad. - 90° bocht/lang**

Type: VF001



Schroef-draad V	Schroef-draad M	Ref.
1/4'	1/4'	VF001006
3/8'	3/8'	VF001010
1/2'	1/2'	VF001013
3/4'	3/4'	VF001020
1'	1'	VF001025
1 1/4'	1 1/4'	VF001032
1 1/2'	1 1/2'	VF001038
2'	2'	VF001050
2 1/2'	2 1/2'	VF001065
3'	3'	VF001075
4'	4'	VF001100

**Binnendraad x buitendraad. - 90° bocht/kort**

Type: VF001A



Schroef-draad V	Schroef-draad M	Ref.
3/8'	3/8'	VF001A010
1/2'	1/2'	VF001A013
3/4'	3/4'	VF001A020
1'	1'	VF001A025
1 1/4'	1 1/4'	VF001A032
1 1/2'	1 1/2'	VF001A038
2'	2'	VF001A050

**Binnendraad x binnendraad. - 90° bocht/lang**

Type: VF002



Schroef-draad V	Schroef-draad V	Ref.
1/4'	1/4'	VF002006
3/8'	3/8'	VF002010
1/2'	1/2'	VF002013
3/4'	3/4'	VF002020
1'	1'	VF002025
1 1/4'	1 1/4'	VF002032
1 1/2'	1 1/2'	VF002038
2'	2'	VF002050
2 1/2'	2 1/2'	VF002065
3'	3'	VF002075
4'	4'	VF002100

**Binnendraad x binnendraad. - 90° bocht/kort**

Type: VF002A



Schroef-draad V	Schroef-draad V	Ref.
3/8'	3/8'	VF002A010
1/2'	1/2'	VF002A013
3/4'	3/4'	VF002A020
1'	1'	VF002A025
1 1/4'	1 1/4'	VF002A032
1 1/2'	1 1/2'	VF002A038
2'	2'	VF002A050

**Binnendraad x buitendraad - 45° bocht**

Type: VF040



Schroef-draad V	Schroef-draad M	Ref.
1/4'	1/4'	VF040006
3/8'	3/8'	VF040010
1/2'	1/2'	VF040013
3/4'	3/4'	VF040020
1'	1'	VF040025
1 1/4'	1 1/4'	VF040032
1 1/2'	1 1/2'	VF040038
2'	2'	VF040050
2 1/2'	2 1/2'	VF040065
3'	3'	VF040075
4'	4'	VF040100

**Binnendraad x binnendraad - 45° bocht**

Type: VF041



Schroef-draad V	Schroef-draad V	Ref.
3/8'	3/8'	VF041010
1/2'	1/2'	VF041013
3/4'	3/4'	VF041020
1'	1'	VF041025
1 1/4'	1 1/4'	VF041032
1 1/2'	1 1/2'	VF041038
2'	2'	VF041050
2 1/2'	2 1/2'	VF041065
3'	3'	VF041075



**Binnendraad x binnendraad - 90° knie**

Type: VF090



Schroef-draad V	Schroef-draad V	Ref.
1/4'	1/4'	VF090006
3/8'	3/8'	VF090010
1/2'	1/2'	VF090013
3/4'	3/4'	VF090020
1'	1'	VF090025
1 1/4'	1 1/4'	VF090032
1 1/2'	1 1/2'	VF090038
2'	2'	VF090050
2 1/2'	2 1/2'	VF090065
3'	3'	VF090075
4'	4'	VF090100

**Binnendraad x buitendraad - 90° knie**

Type: VF092



Schroef-draad V	Schroef-draad M	Ref.
1/4'	1/4'	VF092006
3/8'	3/8'	VF092010
1/2'	1/2'	VF092013
3/4'	3/4'	VF092020
1'	1'	VF092025
1 1/4'	1 1/4'	VF092032
1 1/2'	1 1/2'	VF092038
2'	2'	VF092050
2 1/2'	2 1/2'	VF092065
3'	3'	VF092075
4'	4'	VF092100

**Binnendraad x buitendraad - 90° reductie knie**

Type: VF092



Schroef-draad V	Schroef-draad M	Ref.
1/2'	3/8'	VF092013010
3/4'	1/2'	VF092020013
1'	3/4'	VF092025020

**Binnendraad x binnendraad - 90° driedelige kniekoppeling**

Type: VF096



Schroef-draad V	Schroef-draad V	Ref.
3/8'	3/8'	VF096010
1/2'	1/2'	VF096013
3/4'	3/4'	VF096020
1'	1'	VF096025
1 1/4'	1 1/4'	VF096032
1 1/2'	1 1/2'	VF096038
2'	2'	VF096050

**Binnendraad x buitendraad - 90° driedelige kniekoppeling**

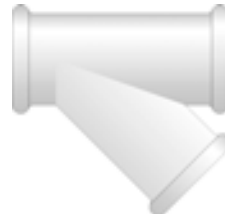
Type: VF098



Schroef-draad V	Schroef-draad M	Ref.
3/8'	3/8'	VF098010
1/2'	1/2'	VF098013
3/4'	3/4'	VF098020
1'	1'	VF098025
1 1/4'	1 1/4'	VF098032
1 1/2'	1 1/2'	VF098038
2'	2'	VF098050

**Binnendraad Y-stuk 45°**

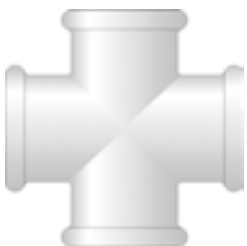
Type: VF165



Schroefdraad	Ref.
1/2'	VF165013
3/4'	VF165020
1'	VF165025
1 1/4'	VF165032
1 1/2'	VF165038
2'	VF165050

**Binnendraad kruis**

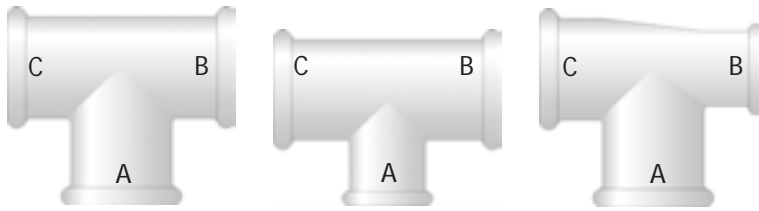
Type: VF180



Schroefdraad	Ref.
3/8'	VF180010
1/2'	VF180013
3/4'	VF180020
1'	VF180025
1 1/4'	VF180032
1 1/2'	VF180038
2'	VF180050
2 1/2'	VF180065
3'	VF180075
4'	VF180100

**Binnendraad T-stuk**

Type: VF130



Schroefdraad				Ref.	Schroefdraad				Ref.
A	B	C			A	B	C		
1/4'	1/4'	1/4'		VF130006	1 1/4'	3/4'	3/4'	VF130032020020	
3/8'	3/8'	3/8'		VF130010	1 1/4'	3/4'	1'	VF130032020025	
1/2'	1/2'	1/2'		VF130013	1 1/4'	3/4'	1 1/4'	VF130032020032	
3/4'	3/4'	3/4'		VF130020	1 1/4'	1'	1'	VF130032025025	
1'	1'	1'		VF130025	1 1/4'	1'	1 1/4'	VF130032025032	
1 1/4'	1 1/4'	1 1/4'		VF130032	1 1/4'	1 1/4'	3/4'	VF130032032020	
1 1/2'	1 1/2'	1 1/2'		VF130038	1 1/4'	1 1/4'	1'	VF130032032025	
2'	2'	2'		VF130050	1 1/4'	1 1/2'	1 1/4'	VF130032038032	
2 1/2'	2 1/2'	2 1/2'		VF130065	1 1/4'	2'	1 1/4'	VF130032050032	
3'	3'	3'		VF130080	1 1/2'	1/2'	3/4'	VF130038013020	
4'	4'	4'		VF130100	1 1/2'	1/2'	1 1/2'	VF130038013038	
3/8'	1/4'	3/8'		VF130010006010	1 1/2'	3/4'	1 1/2'	VF130038020038	
3/8'	1/2'	3/8'		VF130010013010	1 1/2'	1'	3/4'	VF130038025020	
1/2'	1/4'	1/2'		VF130013006013	1 1/2'	1'	1'	VF130038025025	
1/2'	3/8'	3/8'		VF130013010010	1 1/2'	1'	1 1/4'	VF130038025032	
1/2'	3/8'	1/2'		VF130013010013	1 1/2'	1'	1 1/2'	VF130038025038	
1/2'	1/2'	3/8'		VF130013013010	1 1/2'	1 1/4'	1 1/4'	VF130038032032	
1/2'	3/4'	1/2'		VF130013020013	1 1/2'	1 1/4'	1 1/2'	VF130038032038	
1/2'	1'	1/2'		VF130013025013	1 1/2'	1 1/2'	1 1/4'	VF130038038032	
3/4'	1/4'	3/4'		VF130020006020	1 1/2'	2'	1 1/2'	VF130038050038	
3/4'	3/8'	1/2'		VF130020010013	2'	1/2'	2'	VF130050013050	
3/4'	3/8'	3/4'		VF130020010020	2'	3/4'	2'	VF130050020050	
3/4'	1/2'	1/2'		VF130020013013	2'	1'	2'	VF130050025050	
3/4'	1/2'	3/4'		VF130020013020	2'	1 1/4'	2'	VF130050032050	
3/4'	3/4'	1/2'		VF130020020013	2'	1 1/2'	1 1/2'	VF130050038038	
3/4'	1'	3/4'		VF130020025020	2'	1 1/2'	2'	VF130050038050	
1'	3/8'	1'		VF130025010025	2'	2 1/2'	2'	VF130050065050	
1'	1/2'	1/2'		VF130025013013	2 1/2'	3/4'	2 1/2'	VF130065020065	
1'	1/2'	3/4'		VF130025013020	2 1/2'	1'	2 1/2'	VF130065025065	
1'	1/2'	1'		VF130025013025	2 1/2'	1 1/4'	2 1/2'	VF130065032065	
1'	3/4'	1/2'		VF130025020013	2 1/2'	1 1/2'	2 1/2'	VF130065038065	
1'	3/4'	3/4'		VF130025020020	2 1/2'	2'	2 1/2'	VF130065050065	
1'	3/4'	1'		VF130025020025	3'	1'	3'	VF130075025075	
1'	1'	1/2'		VF130025025013	3'	1 1/4'	3'	VF130075032075	
1'	1'	3/4'		VF130025025020	3'	1 1/2'	3'	VF130075038075	
1'	1 1/4'	1'		VF130025032025	3'	2'	3'	VF130075050075	
1'	1 1/2'	1'		VF130025038025	3'	2 1/2'	3'	VF130075065075	
1 1/4'	3/8'	1 1/4'		VF130032010032	4'	2'	4'	VF130100050100	
1 1/4'	1/2'	1'		VF130032013025	4'	2 1/2'	4'	VF130100065100	
1 1/4'	1/2'	1 1/4'		VF130032013032	4'	3'	4'	VF130100075100	

**Binnendraad T-stuk**

Type: VF221



Schroefdraad	Ref.
3/8'	VF221010
1/2'	VF221013
3/4'	VF221020
1'	VF221025
1 1/4'	VF221032
1 1/2'	VF221038
2'	VF221050

**Binnendraad x buitendraad reductie**

Type: VF246



Schroefdraad		Ref.
V	M	
3/8'	1/4'	VF246010006
1/2'	1/4'	VF246013006
1/2'	3/8'	VF246013010
3/4'	3/8'	VF246020010
3/4'	1/2'	VF246020013
1'	1/2'	VF246025013
1'	3/4'	VF246025020
1 1/4'	3/4'	VF246032020
1 1/4'	1'	VF246032025
1 1/2'	1'	VF246038025
1 1/2'	1 1/4'	VF246038032
2'	1 1/2'	VF246050032
2'	1 1/2'	VF246050038

**Buitendraad x buitendraad reductie**

Type: VF245



Schroefdr. M		Ref.
3/8'	1/4'	
1/2'	1/4'	VF245013006
1/2'	3/8'	VF245013010
3/4'	3/8'	VF245020010
3/4'	1/2'	VF245020013
1'	3/8'	VF245025010
1'	1/2'	VF245025013
1'	3/4'	VF245025020
1 1/4'	1/2'	VF245032013
1 1/4'	3/4'	VF245032020
1 1/4'	1'	VF245032025
1 1/2'	1/2'	VF245038013
1 1/2'	3/4'	VF245038020
1 1/2'	1'	VF245038025
1 1/2'	1 1/4'	VF245038032
2'	1/2'	VF245050013
2'	3/4'	VF245050020
2'	1'	VF245050025
2'	1 1/4'	VF245050032
2'	1 1/2'	VF245050038
2 1/2'	1'	VF245065025
2 1/2'	1 1/4'	VF245065032
2 1/2'	1 1/2'	VF245065038
2 1/2'	2'	VF245065050
3'	2'	VF245075050
3'	2 1/2'	VF245075065

**Binnendraad x binnendraad - reductie**

Type: VF240



Schroefdraad		Ref.
3/8'	1/4'	VF240010006
1/2'	1/4'	VF240013006
1/2'	3/8'	VF240013010
3/4'	3/8'	VF240020010
3/4'	1/2'	VF240020013
1'	1/4'	VF240025006
1'	3/8'	VF240025010
1'	1/2'	VF240025013
1'	3/4'	VF240025020
1 1/4'	3/8'	VF240032010
1 1/4'	1/2'	VF240032013
1 1/4'	3/4'	VF240032020
1 1/4'	1'	VF240032025
1 1/2'	1/2'	VF240038013
1 1/2'	3/4'	VF240038020
1 1/2'	1'	VF240038025
1 1/2'	1 1/4'	VF240038032
2'	1/2'	VF240050013
2'	3/4'	VF240050020
2'	1'	VF240050025
2'	1 1/4'	VF240050032
2'	1 1/2'	VF240050038
2 1/2'	1'	VF240065025
2 1/2'	1 1/4'	VF240065032
2 1/2'	1 1/2'	VF240065038
2 1/2'	2'	VF240065050
3'	1'	VF240075025
3'	1 1/4'	VF240075032
3'	1 1/2'	VF240075038
3'	2'	VF240075050
3'	2 1/2'	VF240075065
4'	1 1/2'	VF240100038
4'	2'	VF240100050
4'	2 1/2'	VF240100065
4'	3'	VF240100075

**Buitendraad x binnendraad - reductie**

Type: VF241



Schroefdraad		Ref.
M	V	
3/8'	1/4'	VF241010006
1/2'	1/4'	VF241013006
1/2'	3/8'	VF241013010
3/4'	1/4'	VF241020006
3/4'	3/8'	VF241020010
3/4'	1/2'	VF241020013
1'	3/8'	VF241025010
1'	1/2'	VF241025013
1'	3/4'	VF241025020
1 1/4'	3/8'	VF241032010
1 1/4'	1/2'	VF241032013
1 1/4'	3/4'	VF241032020
1 1/4'	1'	VF241032025
1 1/2'	1/2'	VF241038013
1 1/2'	3/4'	VF241038020
1 1/2'	1'	VF241038025
1 1/2'	1 1/4'	VF241038032
2'	1/2'	VF241050013
2'	3/4'	VF241050020
2'	1'	VF241050025
2'	1 1/2'	VF241050032
2'	1 1/2'	VF241050038
2 1/2'	1'	VF241065025
2 1/2'	1 1/4'	VF241065032
2 1/2'	1 1/2'	VF241065038
2 1/2'	2'	VF241065050
3'	1'	VF241075025
3'	1 1/4'	VF241075032
3'	1 1/2'	VF241075038
3'	2'	VF241075050
3'	2 1/2'	VF241075065
4'	1'	VF241100025
4'	1 1/4'	VF241100032
4'	1 1/2'	VF241100038
4'	2'	VF241100050
4'	2 1/2'	VF241100065
4'	3'	VF241100075

**Binnendraad x binnendraad mof**

Type: VF270



Schroefdraad	Ref.
1/4'	VF270006
3/8'	VF270010
1/2'	VF270013
3/4'	VF270020
1'	VF270025
1 1/4'	VF270032
1 1/2'	VF270038
2'	VF270050
2 1/2'	VF270065
3'	VF270075
4'	VF270100

**Buitendraad x buitendraad nippel**

Type: VF280



Schroefdraad	Ref.
1/4'	VF280006
3/8'	VF280010
1/2'	VF280013
3/4'	VF280020
1'	VF280025
1 1/4'	VF280032
1 1/2'	VF280038
2'	VF280050
2 1/2'	VF280065
3'	VF280075
4'	VF280100

**Buitendraad plug**

Type: VF290



Schroefdraad	Ref.
1/4'	VF290006
3/8'	VF290010
1/2'	VF290013
3/4'	VF290020
1'	VF290025
1 1/4'	VF290032
1 1/2'	VF290038
2'	VF290050
2 1/2'	VF290065
3'	VF290075
4'	VF290100

**Binnendraad kap**

Type: VF300



Schroefdraad	Ref.
1/4'	VF300006
3/8'	VF300010
1/2'	VF300013
3/4'	VF300020
1'	VF300025
1 1/4'	VF300032
1 1/2'	VF300038
2'	VF300050
2 1/2'	VF300065
3'	VF300075
4'	VF300100

**Tegenmoer**

Type: VF310



Schroefdraad	Ref.
1/4'	VF310006
3/8'	VF310010
1/2'	VF310013
3/4'	VF310020
1'	VF310025
1 1/4'	VF310032
1 1/2'	VF310038
2'	VF310050
2 1/2'	VF310065
3'	VF310075

**Buitendraad x binnendraad verlengstuk**

Type: VF529



Schroefdraad		Ref.
M	V	
3/8'	3/8'	VF529010
1/2'	1/2'	VF529013
3/4'	3/4'	VF529020
1'	1'	VF529025
1 1/4'	1 1/4'	VF529032

**Driedelige koppeling binnendraad**

Type: VF340



Schroefdraad	Ref.
1/4'	VF340006
3/8'	VF340010
1/2'	VF340013
3/4'	VF340020
1'	VF340025
1 1/4'	VF340032
1 1/2'	VF340038
2'	VF340050
2 1/2'	VF340065
3'	VF340075
4'	VF340100

**Driedelige koppeling binnendraad x buitendraad**

Type: VF341



Schroefdraad	Ref.
1/4'	VF341006
3/8'	VF341010
1/2'	VF341013
3/4'	VF341020
1'	VF341025
1 1/4'	VF341032
1 1/2'	VF341038
2'	VF341050
2 1/2'	VF341065
3'	VF341075

**Driedelige koppeling binnendraad vlakdichtend**

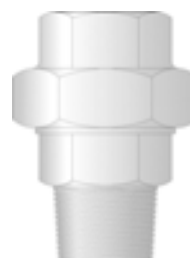
Type: VF330



Schroefdraad	Ref.
3/8'	VF330010
1/2'	VF330013
3/4'	VF330020
1'	VF330025
1 1/4'	VF330032
1 1/2'	VF330038
2'	VF330050

**Driedelige koppeling binnendraad x buitendraad vlakdichtend**

Type: VF331



Schroefdraad	Ref.
3/8'	VF331010
1/2'	VF331013
3/4'	VF331020
1'	VF331025
1 1/4'	VF331032
1 1/2'	VF331038
2'	VF331050