

Beschrijving :

- Een nieuwe generatie schroefkoppelingen voor een hogere veiligheid.
- De slangtule van de DINBO-koppeling is ontworpen volgens DIN 2826.
- Het koppelingsgedeelte is gebaseerd op de industriële ervaring van de Boss-koppelingen.
- De slangtule, voorzien van een veiligheidskraag voor het assembleren met extra lange klemschalen, geeft een optimale en duurzame montage.

Norm : DIN2826

Materialen :

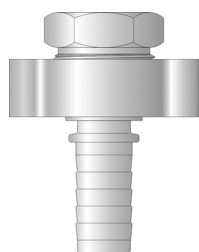
- Messing - brons
- Roestvrij staal 316
- Gebichromatiseerd staal

Materiaal klemschalen :

- Messing
- Roestvrij staal 316

Volledige koppeling

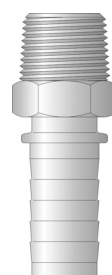
Type: BGFL



DN	Schroef-draad	Materiaal	Ref.
13	1/2'	staal	BGFL013
13	1/2'	RVS/brons	BGFL013RB
13	1/2'	RVS/RVS	BGFL013RR
20	3/4'	staal	BGFL019
20	3/4'	RVS/brons	BGFL019RB
20	3/4'	RVS/RVS	BGFL019RR
25	1'	staal	BGFL025
25	1'	RVS/brons	BGFL025RB
25	1'	RVS/RVS	BGFL025RR

Slangtule met mannelijke draad

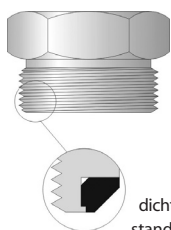
Type: RMSP



DN	Schroef-draad	Materiaal	Ref.
13	1/2'	staal	RMSP013
13	1/2'	messing	RMSP013B
13	1/2'	RVS	RMSP013R
20	3/4'	staal	RMSP019
20	3/4'	messing	RMSP019B
20	3/4'	RVS	RMSP019R
25	1'	staal	RMSP025
25	1'	messing	RMSP025B
25	1'	RVS	RMSP025R

Vrouwelijke spud

Type: BOF

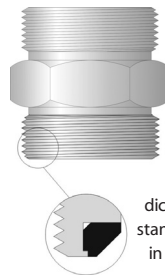


dichting standaard in PTFE

DN	Schroef-draad	Materiaal	Ref.
13	1/2'	brons	BOF013B
13	1/2'	staal	BOF013
13	1/2'	RVS	BOF013R
20	3/4'	brons	BOF019B
20	3/4'	staal	BOF019
20	3/4'	RVS	BOF019R
25	1'	brons	BOF025B
25	1'	staal	BOF025
25	1'	RVS	BOF025R

Dubbele spud

Type: BODS

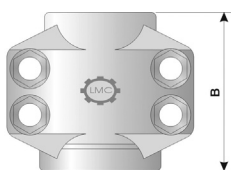
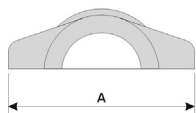


dichting standaard in PTFE

DN	Materiaal	Ref.
13	brons	BODS013B
13	staal	BODS013
13	RVS	BODS013R
20	brons	BODS019B
20	staal	BODS019
20	RVS	BODS019R
25	brons	BODS025B
25	staal	BODS025
25	RVS	BODS025R

DINBO-klemschalen volgens DIN 2826

Type: RKS



DN	Afm. A	Afm. B	Bouten	Materiaal	Referentie
13x6	53	65	M6x20	messing	RKS013
13x6	53	65	M6x20	Roestvrij staal	RKSR013
19x7	68	65	M8x25	messing	RKS019
19x7	68	65	M8x25	Roestvrij staal	RKSR019
25x7.5	77	65	M8x25	messing	RKS025
25x7.5	77	65	M8x25	Roestvrij staal	RKSR025