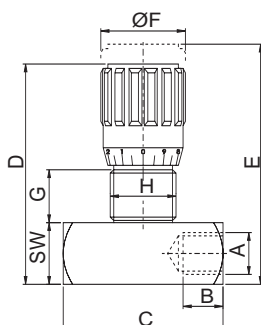


Debietregelventiel

Type: DRV

- ♦ dubbelwerkend debietregelventiel voorzien van een naald met efficiënte metaal op metaal afdichting
- ♦ preciese instelling door dubbele schaal aanduiding
- ♦ draaiknop voorzien van een binnenzeskant en blokkagebout om de instelling te beveiligen
- ♦ op aanvraag contra moeren voor paneelmontage verkrijgbaar
- ♦ temperatuur: -20°C tot 100°C
- ♦ materiaal:
 - behuizing: staal 1.0715
 - draaiknop: polyamide
 - dichting: NBR (FPM & EPDM op aanvraag)



A	B	C	D	E	F	G	H	SW	Werkdruk	Max.debiet	Ref.
BSP	mm	mm	mm	mm	mm	mm	Metr.	mm	(bar)	lpm*	
1/8"	9,0	38	60,5	65,5	21,5	15	M17x1	16	350	10	DRV02
1/4"	12,5	48	71,5	78,5	26,0	17	M20x1	20	350	15	DRV04
3/8"	13,5	59	84,5	93,5	33,0	19	M25x1,5	25	350	30	DRV06
1/2"	15,0	67	97,0	107,0	37,0	20	M30x1,5	30	350	50	DRV08
3/4"	17,0	84	120,5	132,5	46,0	25	M40x1,5	40	350	80	DRV12
1"	21,0	105	151,5	167,5	56,0	34	M50x1,5	50	350	150	DRV16
1.1/4"	23,0	120	156,5	172,5	56,0	34	M50x1,5	55	350	200	DRV20

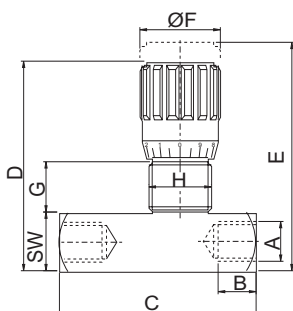
*lpm: liter per minuut

NPT aansluiting op aanvraag verkrijgbaar

Debietregelventiel met terugslagklep

Type: DRVT

- ♦ voor het regelen, eventueel afsluiten van het debiet in één richting met vrije terugloop in de andere richting
- ♦ preciese instelling door dubbele schaal aanduiding
- ♦ draaiknop voorzien van een binnenzeskant blokkagebout om de instelling te beveiligen
- ♦ op aanvraag contra moeren voor paneelmontage verkrijgbaar
- ♦ temperatuur: -20°C tot 100°C
- ♦ Openingsdruk: 0,5 bar
- ♦ materiaal:
 - behuizing: staal 1.0715
 - draaiknop: polyamide
 - dichting: NBR (FPM & EPDM op aanvraag)



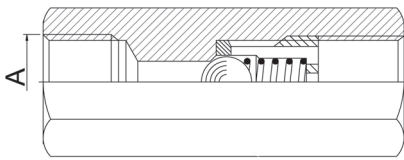
A	B	C	D	E	F	G	H	SW	Werkdruk	Max.debiet	Ref.
BSP	mm	mm	mm	mm	mm	mm	Metr.	mm	(bar)	lpm*	
1/8"	9,0	48,0	60,5	65,5	21,5	15	M17x1	16	350	10	DRVT02
1/4"	12,5	65,5	71,5	78,5	26,0	17	M20x1	20	350	15	DRVT04
3/8"	13,5	79,0	84,5	93,5	33,0	19	M25x1,5	25	350	30	DRVT06
1/2"	15,0	94,0	97,0	107,0	37,0	20	M30x1,5	30	350	50	DRVT08
3/4"	17,0	114,0	120,5	132,5	46,0	25	M40x1,5	40	350	80	DRVT12
1"	21,0	138,5	151,5	167,5	56,0	34	M50x1,5	50	350	150	DRVT16
1.1/4"	23,0	157,0	156,5	172,5	56,0	34	M50x1,5	55	350	200	DRVT20

*lpm: liter per minuut

NPT aansluiting op aanvraag verkrijgbaar

Terugslagklep**Type: VU**

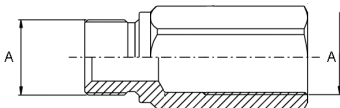
- ♦ terugslagklep met kogel uit composietmateriaal
- ♦ laat een maximale doorstroming toe in één richting en sluit af in de andere richting
- ♦ hoge mechanische weerstand
- ♦ openingsdruk standaard 0,35 bar
- ♦ temperatuur: -20°C tot 100°C



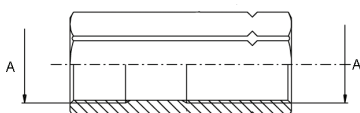
A BSP	Referentie
1/8"	VU02F
1/4"	VU04F
3/8"	VU06F
1/2"	VU08F
3/4"	VU12F
1"	VU16F

Slangbreukventiel**Type: SBV01 - SBV02**

- ♦ slangbreukventielen worden veelvuldig toegepast bij vb: heftrucks en hoogtewerkers. Ze verhinderen het versneld neerkomen van de lading als de druk wegvalt door leiding- of slangbreuk. Het slangbreukventiel kan ingesteld worden, waardoor, zodra het ingestelde debiet overschreden wordt de klep afsluit. Ze worden meestal rechtstreeks op de cilinder gemonteerd.
- ♦ laat een maximale doorstroming toe in één richting en sluit af in de andere richting
- ♦ temperatuur: -20°C tot 100°C



A BSP	Referentie
1/4"	SBV0104
3/8"	SBV0106
1/2"	SBV0108
3/4"	SBV0112
1"	SBV0116



A BSP	Referentie
1/4"	SBV0204
3/8"	SBV0206
1/2"	SBV0208
3/4"	SBV0212
1"	SBV0216