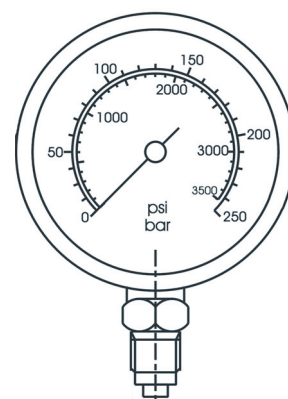


## Manometer type 63 met onderaansluiting

## Type: M063

Drukbereik	Referentie
-1 - 0 bar	M063-100
-1 - 3 bar	M063-103
-1 - 9 bar	M063-110
0 - 1 bar	M0630001
0 - 1,6 bar	M0630001,6
1 - 2,5 bar	M0630002,5
0 - 4 bar	M0630004
0 - 6 bar	M0630006
0 - 10 bar	M0630010
0 - 16 bar	M0630016
0 - 25 bar	M0630025
0 - 40 bar	M0630040
0 - 60 bar	M0630060
0 - 100 bar	M0630100
0 - 160 bar	M0630160
0 - 250 bar	M0630250
0 - 400 bar	M0630400
0 - 600 bar	M0630600
0 - 1000 bar	M0631000

Diameter kast: 63mm  
 Glycerinegevuld  
 Aansluiting: 1/4" BSP messing  
 Huis in rvs AISI 304  
 Venster: glashelder kunststof  
 Wijzerplaat: wit gemoffeld  
 Drukaanduiding: bar en psi  
 Klasse: 1,6

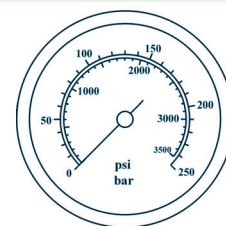


## Manometer type 63A met achteraansluiting

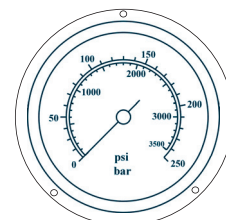
## Type: M063A

Drukbereik	Referentie standaarduitvoering	Referentie met frontrand
-1 - 0 bar	M063A-100	M063A-100FR
-1 - 3 bar	M063A-103	M063A-103FR
-1 - 9 bar	M063A-110	M063A-110FR
0 - 1 bar	M063A0001	M063A0001FR
0 - 1,6 bar	M063A0001,6	M063A0001,6FR
1 - 2,5 bar	M063A0002,5	M063A0002,5FR
0 - 4 bar	M063A0004	M063A0004FR
0 - 6 bar	M063A0006	M063A0006FR
0 - 10 bar	M063A0010	M063A0010FR
0 - 16 bar	M063A0016	M063A0016FR
0 - 25 bar	M063A0025	M063A0025FR
0 - 40 bar	M063A0040	M063A0040FR
0 - 60 bar	M063A0060	M063A0060FR
0 - 100 bar	M063A0100	M063A0100FR
0 - 160 bar	M063A0160	M063A0160FR
0 - 250 bar	M063A0250	M063A0250FR
0 - 400 bar	M063A0400	M063A0400FR
0 - 600 bar	M063A0600	M063A0600FR
0 - 1000 bar	M063A1000	M063A1000FR

Diameter kast: 63mm  
 Glycerinegevuld  
 Aansluiting: 1/4" BSP messing  
 Huis in rvs AISI 304  
 Venster: glashelder kunststof  
 Wijzerplaat: wit gemoffeld  
 Drukaanduiding: bar en psi  
 Klasse: 1,6



Uitvoering zonder frontrand



Uitvoering met frontrand