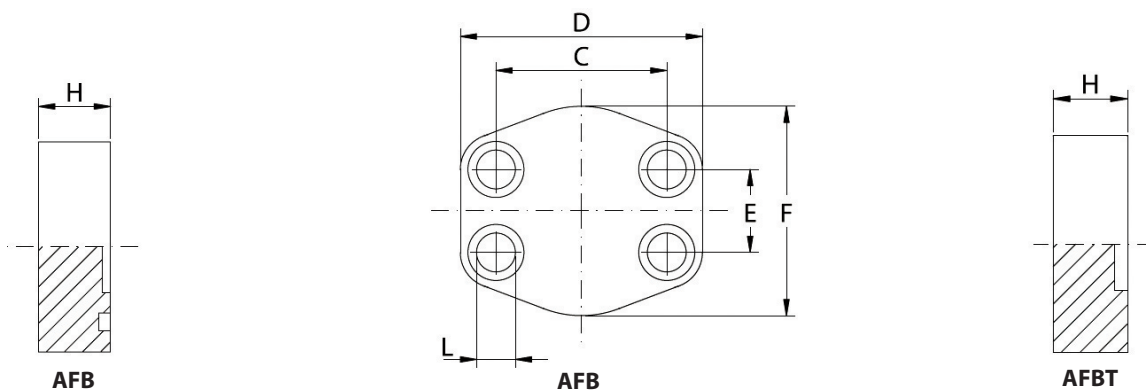


Blindflens

Type: AFB / AFBT



Serie 3000

Diam.	PN bar	C mm	D mm	E mm	F mm	H mm	L mm	Metrisch bouten	Ref. Flens met o-ringgroef	Ref. Tegenflens zonder o-ringgroef
1/2"	345	38,10	56	17,48	46	16	9	M8x30	AFB308	AFBT308
3/4"	345	47,63	65	22,23	50	18	11	M10x35	AFB312	AFBT312
1"	345	52,37	70	26,19	60	19	11	M10x35	AFB316	AFBT316
1.1/4"	280	58,72	79	30,18	68	18	11,5	M10x40	AFB320	AFBT320
1.1/2"	210	69,85	93	35,71	78	20	13,5	M12x45	AFB324	AFBT324
2"	210	77,77	102	42,88	90	20	13,5	M12x45	AFB332	AFBT332
2.1/2"	175	88,90	114	50,80	105	20	13,5	M12x45	AFB340	AFBT340
3"	140	106,38	134	61,93	124	24	17,5	M16x50	AFB348	AFBT348
3.1/2"	35	120,65	152	69,85	136	22	17,5	M16x50	AFB356	AFBT356
4"	35	130,18	162	77,77	146	25	17,5	M16x50	AFB364	AFBT364
5"	35	152,40	190	92,08	170	28	17,5	M16x50	AFB380	AFBT380

Referentie rvs uitvoering: R + Ref.

Serie 6000

Diam.	PN bar	C mm	D mm	E mm	F mm	H mm	L mm	Metrisch bouten	Ref. Flens met o-ringgroef	Ref. Tegenflens zonder o-ringgroef
1/2"	420	40,49	56	18,24	48	16	9	M8x30	AFB608	AFBT608
3/4"	420	50,80	71	23,80	60	19	11	M10x35	AFB612	AFBT612
1"	420	57,15	81	27,76	70	24	13	M12x45	AFB616	AFBT616
1.1/4"	420	66,68	95	31,75	78	27	15	M14x45	AFB620	AFBT620
1.1/2"	420	79,38	112	36,50	94	30	17	M16x50	AFB624	AFBT624
2"	420	96,82	134	44,45	114	30	21	M20x60	AFB632	AFBT632
2.1/2"	420	123,80	180	58,70	152	45	26	M24x80	AFB640	AFBT640
3"	420	152,40	208	71,40	178	55	33	M30x100	AFB648	AFBT648

Referentie rvs uitvoering: R + Ref.

Standaard zijn de tegenflenzen voorzien van getapte metrische gaten. Op aanvraag kunnen deze ook voorzien worden van UNF getapte gaten.