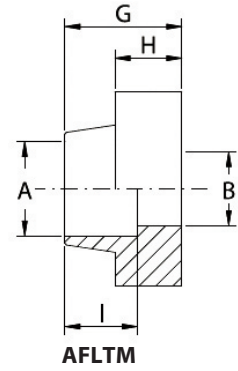
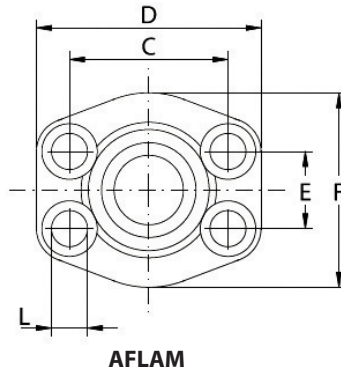
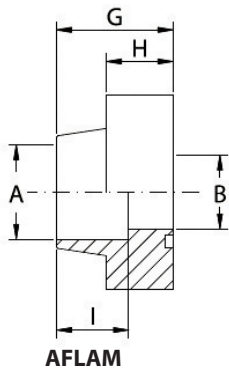


Inlasflens socket-weld - metrische maten

Type: AFLAM / AFLTM



Serie 3000

Diam.	PN bar	A mm	B mm	C mm	D mm	E mm	F mm	G mm	H mm	I mm	L mm	Metrisch bouten	Ref. flens met o-ringgroef	Ref. tegenflens zonder o-ringgroef
1/2"	345	20,3	13	38,10	57	17,48	46	36	16	19	9	M8x30	AFLAM308020	AFLTM308020
3/4"	345	25,3	19	47,63	65	22,23	50	36	18	19	11	M10x35	AFLAM312025	AFLTM312025
1"	345	30,3	25	52,37	70	26,19	55	38	18	19	11	M10x35	AFLAM316030	AFLTM316030
1.1/4"	280	38,3	32	58,72	79	30,18	68	41	21	22	11,5	M10x40	AFLAM320038	AFLTM320038
1.1/2"	210	50,5	38	69,85	93	35,71	78	45	25	24	13,5	M12x45	AFLAM324050	AFLTM324050
2"	210	65,3	78	77,80	103	42,92	82	50	25	25	14,5	M12x45	AFLAM332065	AFLTM332065

Referentie rvs uitvoering: R + Ref.

Serie 6000

Diam.	PN bar	A mm	B mm	C mm	D mm	E mm	F mm	G mm	H mm	I mm	L mm	Metrisch bouten	Ref. flens met o-ringgroef	Ref. tegenflens zonder o-ringgroef
1/2"	420	20,3	13	40,49	57	18,24	46	36	16	19	9	M8x30	AFLAM608020	AFLTM608020
3/4"	420	25,3	19	50,80	71	23,80	55	35	21	22	11	M10x40	AFLAM612025	AFLTM612025
1"	420	30,0	25	57,15	81	27,76	65	42	25	22	13	M12x45	AFLAM616030	AFLTM616030
1.1/4"	420	38,3	32	66,68	95	31,75	78	45	27	25	15*	M14x45	AFLAM6203803	AFLTM6203803
1.1/4"	420	38,3	26	66,68	95	31,75	78	45	27	25	15	M14x45	AFLAM6203806	AFLTM6203806
1.1/4"	420	38,3	28	66,68	95	31,75	78	45	27	25	15	M14x45	AFLAM6203805	AFLTM6203805
1.1/2"	420	50,5	38	79,38	112	36,50	94	50	30	28	17	M16x50	AFLAM624050	AFLTM624050
2"	420	65,3	49	96,82	135	44,42	116	70	37	37	19	M20x70	AFLAM632065	AFLTM632065

Referentie rvs uitvoering: R + Ref.

Standaard zijn de tegenflenzen voorzien van getapte metrische gaten. Op aanvraag kunnen deze ook voorzien worden van UNF getapte gaten.