

**Beschrijving :**

Niet-symmetrische tankwagenkoppeling, waar het koppelen gebeurt door samendrukken van een mannelijk en een vrouwelijk deel in gelijke diameter, en daarna het overhalen van de sluitingshendel. Deze hendel voorkomt het lostrillen van de koppeling.

**Materiaal:**

- aluminium
- messing
- roestvrij staal
- polyamide (voor het type VB)

**Norm:** DIN 28450, BS24643

**Werkdruk:** 16 bar

**Dichting:**

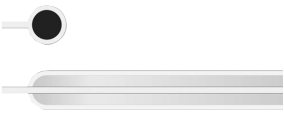
- B buna
- H hypalon
- V viton
- P PTFE

**Specificaties :**

Schroefdraad standaard in BSP.  
Andere schroefdraden zijn op aanvraag verkrijgbaar.

**Vrouwelijke TW met binnendraad**


Type: MK



DN	Schroefdraad	DIN	Ref.
50	2'	TW1502-5	MK050
80	3'	TW502-5	MK080
100	4'		MK100

**Mannelijke TW met binnendraad**


Type: VK



DN	Schroefdraad	DIN	Ref.
50	2'	TW1501	VK050
80	3'	TW501	VK080
100	4'		VK100

**Vrouwelijke TW met binnendraad voor klemschaalmontage**


Type: MKS



DN	Slangpilaar (mm)	Ref.
50	50	MKS050
80	75	MKS080
100	100	MKS100

**Mannelijke TW met binnendraad voor klemschaalmontage**

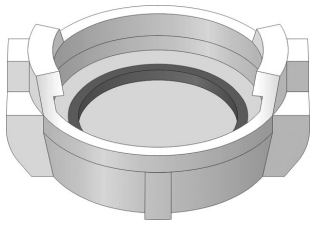
Type: VKS



DN	Slangpilaar (mm)	Ref.
50	50	VKS050
80	75	VKS080
100	100	VKS100

**TW-afsluitkap vrouwelijk**

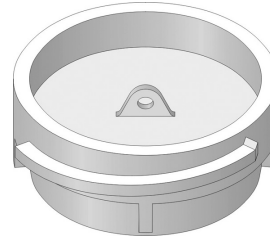
Type: MB



DN	DIN	Ref.
50	1506	MB050
80	506	MB080
100		MB100

**TW-afsluitplug mannelijk**

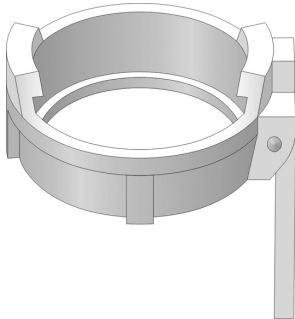
Type: VB



DN	DIN	Ref.
50	1507	VB050
80	507	VB080
100		VB100

**TW-hendel**

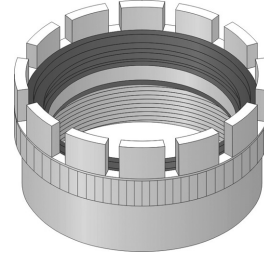
Type: MKH



DN	DIN	Ref.
50	1503/4	MKH050
80	503/4	MKH080
100		MKH100

**TW-dichtring met binnendraad**

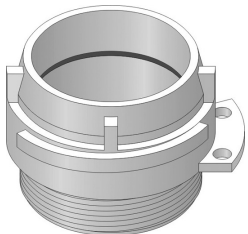
Type: MKV



DN	Schroef- draad	DIN	Ref.
50	2'	1502	MKV050
80	3'	502	MKV080
100			MKV100

**Mannelijke TW met buitendraad**

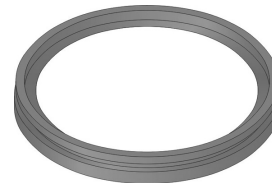
Type: VKM



DN	Schroef- draad	DIN	Ref.
50	2'	1503/4	VKM050
80	3'	503/4	VKM080
100	4'		VKM100

**TW-dichting voor MK-deel**

Type: GSD



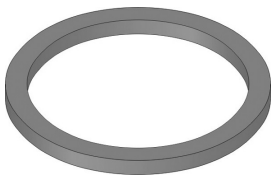
DN	Ref.
50	GSD*050
80	GSD*080
100	GSD*100

**Materialen dichting:**

- B Buna
- H Hypalon
- V Viton
- P PTFE

**TW-draaddichting (voor MK-deel en VK-deel)**

Type: X2R



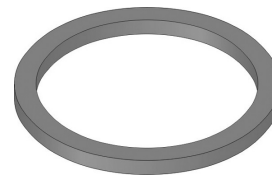
DN	Ref.
50	X2R*050
80	X2R*080
100	X2R*100

**Materialen dichting:**

- V Vulkolan
- P PTFE

**TW-dichting voor MB-deel**

Type: TWF



DN	Ref.
50	TWF*050
80	TWF*080
100	TWF*100

**Materialen dichting:**

- B Buna
- H Hypalon
- V Viton
- P PTFE