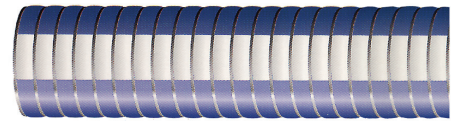


Beschrijving :

Door de in- en uitwendige spiraal is het monteren van composite-slangen niet eenvoudig. Voor deze montage moet men beschikken over aangepaste machines. In onze werkplaats kan men deze slangen snel en efficiënt monteren.

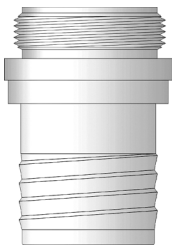
Materiaal:

- Aluminium
- Messing
- Roestvrij staal
- Polypropyleen



Slangkoppeling met buitendraad

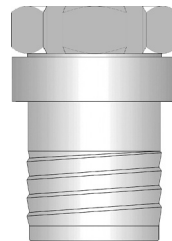
Type: C1R



| DN | Schroef-draad | Ref. |
|----|---------------|--------|
| 19 | 3/4' | C1R020 |
| 25 | 1' | C1R025 |
| 32 | 1 1/4' | C1R032 |
| 38 | 1 1/2' | C1R038 |
| 50 | 2' | C1R050 |
| 63 | 2 1/2' | C1R063 |
| 75 | 3' | C1R075 |

Slangkoppeling met binnendraad

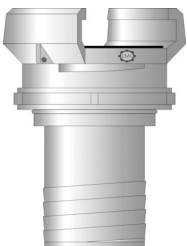
Type: C2R



| DN | Schroef-draad | Ref. |
|----|---------------|--------|
| 19 | 3/4' | C2R020 |
| 25 | 1' | C2R025 |
| 32 | 1 1/4' | C2R032 |
| 38 | 1 1/2' | C2R038 |
| 50 | 2' | C2R050 |
| 63 | 2 1/2' | C2R063 |
| 75 | 3' | C2R075 |

Slangpilaar met grendel voor compositemontage

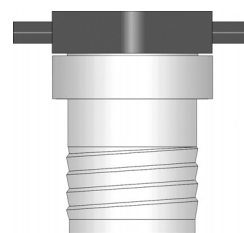
Type: CGSG



| DN | Slang-pilaar (mm) | Ref. |
|-----|-------------------|---------|
| 25 | 25 | CGSG025 |
| 40 | 40 | CGSG040 |
| 50 | 50 | CGSG050 |
| 65 | 65 | CGSG065 |
| 80 | 80 | CGSG080 |
| 100 | 100 | CGSG100 |

Slangkoppeling met binnendraad voorzien van nokken

Type: C2RKN



| DN | Schroef-draad | Ref. |
|----|---------------|----------|
| 19 | 3/4' | C2R020KN |
| 25 | 1' | C2R025KN |
| 32 | 1 1/4' | C2R032KN |
| 38 | 1 1/2' | C2R038KN |
| 50 | 2' | C2R050KN |
| 63 | 2 1/2' | C2R063KN |
| 75 | 3' | C2R075KN |

Opmerking:

- Bovenvermelde compositeaansluitingen zijn steeds uit voorraad verkrijgbaar. Andere aansluitingen zoals losse en vaste flenzen kunnen tevens op de slangen gemonteerd worden.
- De C1R en de C2R kunnen tevens verkregen worden met zeskant.