

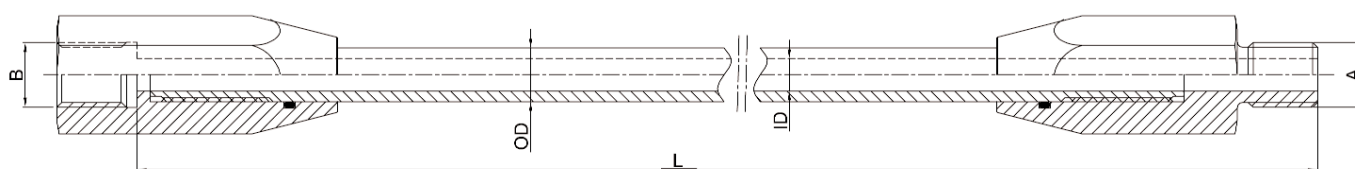
Voorlooplansen

Type: HDLVL

Voorlooplansen zijn ondermeer geschikt om verbindingen te leggen voor het overbruggen van grotere afstanden. Ze worden voorzien van opgeschroefde koppelingen met zeskant.

De belangrijkste kenmerken zijn:

- Schroefdraden zijn steeds mannelijk / vrouwelijk en steeds dezelfde diameter
- Roestvast staal
- Grote verscheidenheid aan diameters en wanddiktes zijn mogelijk (afhankelijk van de doorlaat)
- Lengtes verkrijgbaar van 0,5m tot maximaal 12,5m
- Speciale O-lock-lansadapter verbinding met hoge afdichtingsgraad
- Volle doorlaat wordt behouden bij in- en uitgangen
- Speciale uitvoeringen zijn mogelijk, maar steeds op aanvraag
- Zonder lasverbinding



Type	OD mm	ID mm	Wanddikte mm	Werkdruk bar	Draad A mann.	Draad B vrouw.	Referentie
Metr. 10 / 7	10	7	1,5	1000	M7 x 1	M7 x 1	HDLVL1015-lengte
Metr. 10 / 6	10	6	2	1000	1/8" BSP	1/8" BSP	HDLVL1020-lengte
Metr. 12 / 9	12	9	1,5	1000	1/8" BSP	1/8" BSP	HDLVL1215-lengte
Metr. 12 / 8	12	8	2	1000	1/8" BSP	1/8" BSP	HDLVL1220-lengte
Metr. 14 / 10	14	10	2	1000	1/4" BSP	1/4" BSP	HDLVL1420-lengte
Metr. 16 / 12	16	12	2	1000	1/4" BSP	1/4" BSP	HDLVL1620-lengte
Metr. 18 / 14	18	14	2	1000	1/4" BSP	1/4" BSP	HDLVL1820-lengte
21,34 / 13,82	21,34	13,82	3,76	1000	1/2" BSP	1/2" BSP	HDLVL21,3437,6-lengte
9,53 / 3,13	9,53	3,13	3,2	1000	1/8" BSP	1/8" BSP	HDLVL9,5332-lengte

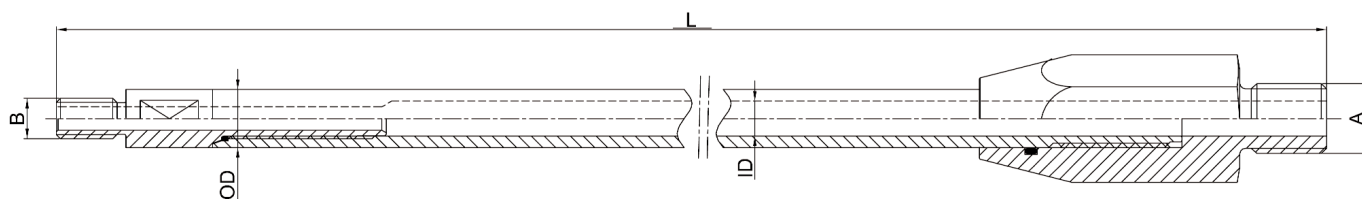
Machinelansen

Type: HDLMC

Machinelansen worden gebruikt als eindlans waarop een HD-rubberslang kan worden aangesloten. 1 zijde wordt steeds uitgevoerd met M24x1.5 mannelijke schroefdraad met 24° conusafdichting. Hieraan wordt de slang gekoppeld met losse moer. De andere zijde wordt gebruikt om de nozzle op te schroeven.

De belangrijkste kenmerken zijn:

- Steeds voorzien om slang aan te sluiten met één zijde M24 x 1.5 mannelijke schroefdraad
- Roestvast staal
- Lengtes verkrijgbaar van 0,5m tot maximaal 12,5m
- Grote verscheidenheid aan diameters en wanddiktes mogelijk in functie van doorlaat en werkdruk
- Slanke aansluiting voor nozzle.
- Speciale O-lock lansadapter verbinding met hoge afdichtingsgraad
- Speciale uitvoeringen zijn mogelijk, maar steeds op aanvraag
- Zo groot mogelijke doorlaat wordt behouden
- Alle overgangen worden voorzien van afschuiningen om turbulente stromingen en dus drukval te beperken
- Zonder lasverbinding



Type	OD mm	ID mm	Wanddikte mm	Werkdruk bar	Draad A	Draad B	Referentie
Metr. 10 / 7	10	7	1,5	1000	M24 x 1,5	M7 x 1	HDLMC1015-lengte
Metr. 10 / 7	10	7	1,5	1000	M24 x 1,5	1/8" BSP	HDLMC1015B-lengte
Metr. 10 / 6	10	6	2	1000	M24 x 1,5	M7 x 1	HDLMC1020-lengte
Metr. 10 / 6	10	6	2	1000	M24 x 1,5	1/8" BSP	HDLMC1020-lengte
Metr. 12 / 9	12	9	1,5	1000	M24 x 1,5	M7 x 1	HDLMC1215-lengte
Metr. 12 / 9	12	9	1,5	1000	M24 x 1,5	1/8" BSP	HDLMC1215-lengte
Metr. 12 / 8	12	8	2	1000	M24 x 1,5	M7 x 1	HDLMC1220-lengte
Metr. 12 / 8	12	8	2	1000	M24 x 1,5	1/8" BSP	HDLMC1220-lengte
Metr. 14 / 10	14	10	2	1000	M24 x 1,5	1/4" BSP	HDLMC1420-lengte
Metr. 18 / 14	18	14	2	1000	M24 x 1,5	1/4" BSP	HDLMC1820-lengte

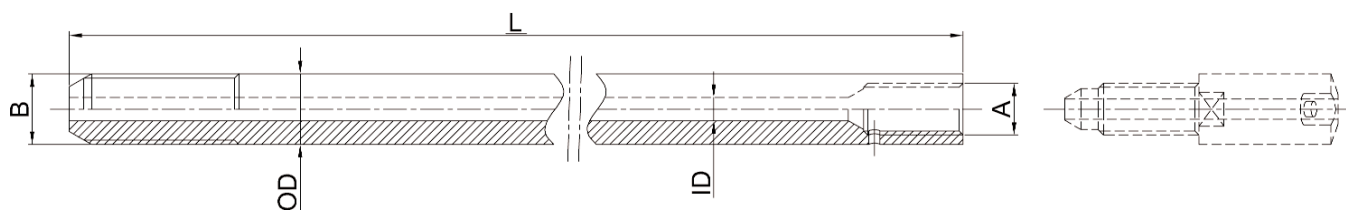
Handlansen

Type: HDLHD

Variante op de machinelansen met als verschil dat de M24 aansluiting wordt vervangen door een meer specifieke aansluiting. Deze aansluiting kan volledig gemaakt worden op aanvraag. De andere zijde kan zowel mannelijk als vrouwelijk worden uitgevoerd met de courante schroefdraadtypes voor de meest uiteenlopende nozzletypes.

De belangrijkste kenmerken zijn:

- Voorzien van mannelijke en vrouwelijke schroefdraad om nozzles aan te sluiten
- Speciale O-lock lansadapter verbinding met hoge afdichtingsgraad
- Lengtes verkrijgbaar van 0,5m tot maximaal 12,5m
- Nozzles voor gebruik bij deze lansen zijn te verkrijgen
- Zonder lasverbinding



Type	OD mm	ID mm	Wanddikte mm	Werkdruk bar	Draad A	Draad B	Referentie
Metr. 8 / 6	8	6	1	1000	VOLGENS NOZZLE	M12 x 0,75	HDLHD810-lengte
Metr. 10 / 6	10	6	2	1000	VOLGENS NOZZLE	M12 x 0,75	HDLHD1020-lengte
Metr. 12 / 8	12	8	2	1000	VOLGENS NOZZLE	M12 x 0,75	HDLHD1220-enge
Metr. 14 / 10	14	10	2	1000	VOLGENS NOZZLE	M12 x 0,75	HDLHD1420-lengte
Metr. 18 / 14	18	14	2	1000	VOLGENS NOZZLE	M24 x 1,5	HDLHD1820-lengte
9,53 / 3,13	9,53	3,13	3,2	1000	VOLGENS NOZZLE	3/8" UNF	HDLHD9,5332-lengte

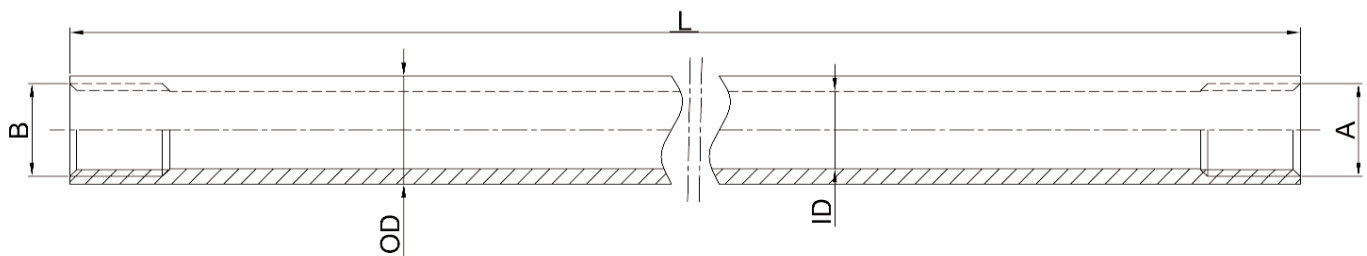
Pistoollansen

Type: HDLPL

Pistoollansen worden voorzien van een schroefdraad (meestal 2x vrouwelijk) die is aangepast aan het spuitpistool. Pistoollansen bepalen de lengte van de loop van het pistool. Alle aansluitingen zijn mogelijk en aangepast aan de schroefdraad van het pistool.

De belangrijkste kenmerken zijn:

- Specifieke aansluitingen t.b.v. pistool
- Voorzien van vrouwelijke of mannelijke schroefdraden met/zonder adapter
- Speciale O-lock lansadapter verbinding met hoge afdichtingsgraad
- Lengtes verkrijgbaar van 0.7m en 1m
- Standaard 2 types: Ø14 en Ø21,34
- Zonder lasverbinding



Type	OD mm	ID mm	Wanddikte mm	Werkdruk bar	Draad A	Draad B	Referentie
Metr. 14 / 10	14	10	2	1000	VOLGENS PISTOOL	VOLGENS PISTOOL	HDLPL1420-lengte
37,60 / 21,34	37,60	21,34	8,13	1000	VOLGENS PISTOOL	VOLGENS PISTOOL	HDLPL21,3437,6-lengte