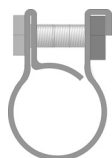


Type: MPCM

Beschrijving :

- Deze miniklemmen zijn in staat om radiale krachten zeer goed op te vangen. Ze hebben een vlakke band, zowel aan binnen- als buitenkant.
- Ze worden gebruikt op plaatsen waar veiligheid een eerste vereiste is.



Nr.	Diameter (mm)		Ref.
	min.	max.	
9	7.3	9.3	MPCM009
10	8.3	10.3	MPCM010
11	9.3	11.3	MPCM011
12	9.7	12.3	MPCM012
13	10.7	13.3	MPCM013
14	11.7	14.3	MPCM014
15	12.7	15.3	MPCM015
16	13.7	16.3	MPCM016
17	14.7	17.3	MPCM017
18	15.7	18.3	MPCM018

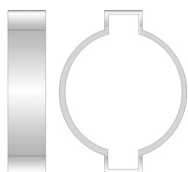
Overige slangklemmen

Oorklemmen met dubbele lip

Type: OKD

Beschrijving :

- Deze klemmen worden door middel van een tang bevestigd. Ze zijn zowel in een stalen als in een RVS- uitvoering beschikbaar.
- Door het dichtknijpen van de oren, wordt de klem muurvast gemonteerd.



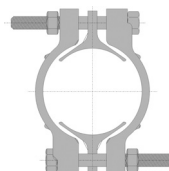
	Diam. (mm)		Ref.
	min	max	
	3	5	OKD03
	5	7	OKD05
	7	9	OKD07
	9	11	OKD09
	11	13	OKD11
	13	15	OKD13
	14	17	OKD14
	15	18	OKD15
	17	20	OKD17
	19	21	OKD19
	20	23	OKD20
	22	25	OKD22
	23	27	OKD23
	25	28	OKD25
	27	31	OKD27
	31	34	OKD31

Zware stalen slangklem

Type: KDC

Beschrijving :

- Gietijzeren, superzware klem voor hogedruktoepassingen met dubbele boutmontage
- Geschikt voor zuig- en pers-toepassingen voor een superveilige verbinding.

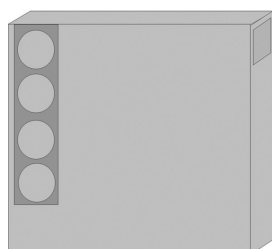


	Diam. (mm)		Ref.
	min.	max.	
	89	102	KDC089
	103	113	KDC103
	113	127	KDC113
	127	140	KDC127
	140	154	KDC140
	155	175	KDC155
	176	194	KDC176
	195	208	KDC195
	210	225	KDC210
	227	251	KDC227
	252	289	KDC252
	289	330	KDC289
	332	381	KDC332

BAND-IT materiaal

BAND-IT RVS band

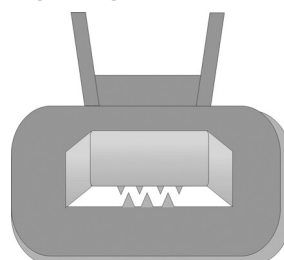
Band



Breedte band	S mm	Ref.
1/4	0.51	BITC202
3/8	0.63	BITC203
1/2	0.76	BITC204
5/8	0.76	BITC205
3/4	0.76	BITC206

BAND-IT RVS klem

klemmen



Klem	Ref.
1/4	BITC252
3/8	BITC253
1/2	BITC254
5/8	BITC255
3/4	BITC256

BAND-IT apparaat

apparaat



Referentie
BIT001