

Beschrijving :

- Klemschalen type RKS, 2 halve schalen met bouten en moeren voor montage van koppelingen met gekartelde pilaar en veiligheidskraag.
- Volgens DIN 2826.

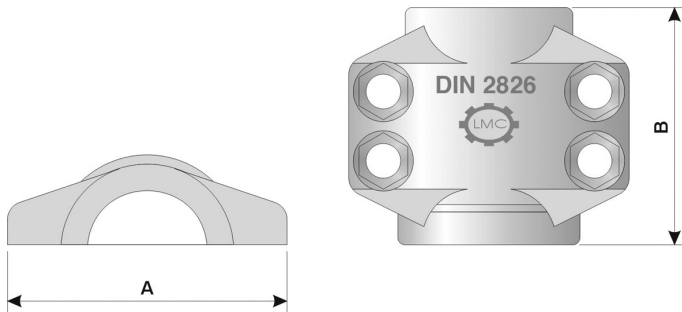
Materialen :

Messing, RVS.

- = Messing of * = Roestvrij staal

Dinbo klemschaal volgens DIN2826

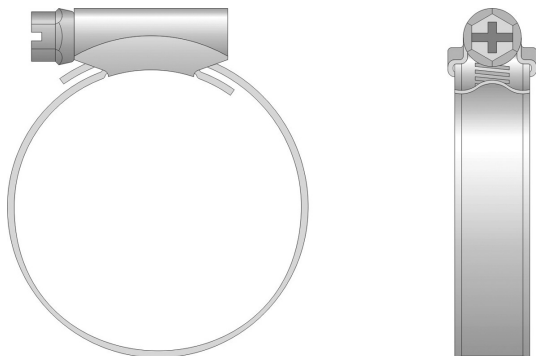
Type: RKS



Slang	D		Afmetingen		bouten	Ref.
	min.	max.	A	B		
13x6	24	26	53	65	M6x20	RKS*013
19x7	32	34	68	65	M8x25	RKS*019
25x7.5	39	41	77	65	M8x25	RKS*025
32x8	47	50	86	75	M8x25	RKS*032
38x8	53	56	101	90	M10x40	RKS*038
50x9	67	69	111	100	M10x40	RKS*050

■ MPC-slangklemmen:

De slangklem ontworpen om te voldoen aan de strengste eisen (en zelfs een beetje meer).



Beschrijving :

- Band, schroefhuis en schroef uit gegalvaniseerd en gebichromatiseerd staal of nikkelchromstaal.
- Band met omgebogen en afgeronde kanten en aan de binnenzijde glad om beschadiging van de slang te voorkomen.
- Schroefhuis met verkorte en geheel vlakke onderzijde (volgens DIN 3017 en SMS 2298)
- De schroef heeft zowel een gleuf als een zeskantkop van 7 mm, passend in de flexibele schroevendraaier.
- De breedte van de band en de perfecte spoedhoek garanderen een optimale afdichtingsdruk, aangepast aan het draaimoment.
- Geschikt om meermaals te worden losgeschroefd en aangedraaid.
- Nullast draaimoment is maximum 1.0 Nm.

Staal

Diameter(mm)		Band-breedte (mm)	Aandraai-moment (Nm)	Breukmoment Nm	Referentie
min.	max.				
8	14	9	2 - 2.5	4.5	MPC008
11	17	9	2 - 2.5	4.5	MPC011
13	20	9	2 - 2.5	4.5	MPC013
15	25	12	2.5 - 3.5	6.0	MPC015
19	29	12	2.5 - 3.5	6.0	MPC019
22	32	12	2.5 - 3.5	6.0	MPC022
26	38	12	2.5 - 3.5	6.0	MPC026
32	44	12	3 - 4	7.0	MPC032
38	50	12	3 - 4	7.0	MPC038
44	56	12	3 - 4	7.0	MPC044
50	65	12	4 - 5	8.0	MPC050
58	75	12	4 - 5	8.0	MPC058
68	85	12	4 - 5	8.0	MPC068
77	95	12	4 - 5	8.0	MPC077
87	112	12	4	8.0	MPC087
104	138	12	4	8.0	MPC104
130	165	12	4	8.0	MPC130
155	180	12	4	8.0	MPC155
175	205	12	4	8.0	MPC175
200	231	12	4	8.0	MPC200
226	256	12	4	8.0	MPC226
251	282	12	4	8.0	MPC251
277	307	12	4	8.0	MPC277
302	325	12	4	8.0	MPC302

RVS

Diameter(mm)		Band-breedte (mm)	Aandraai-moment (Nm)	Breukmoment Nm	Referentie
min.	max.				
8	14	9	2 - 2.5	4.5	MPCR008
11	17	9	2 - 2.5	4.5	MPCR011
13	20	9	2 - 2.5	4.5	MPCR013
15	25	12	2.5 - 3.5	6.0	MPCR015
19	29	12	2.5 - 3.5	6.0	MPCR019
22	32	12	2.5 - 3.5	6.0	MPCR022
26	38	12	2.5 - 3.5	6.0	MPCR026
32	44	12	3 - 4	7.0	MPCR032
38	50	12	3 - 4	7.0	MPCR038
44	56	12	3 - 4	7.0	MPCR044
50	65	12	4 - 5	8.0	MPCR050
58	75	12	4 - 5	8.0	MPCR058
68	85	12	4 - 5	8.0	MPCR068
77	95	12	4 - 5	8.0	MPCR077
87	112	12	4	8.0	MPCR087
104	138	12	4	8.0	MPCR104
130	165	12	4	8.0	MPCR130
155	180	12	4	8.0	MPCR155
175	205	12	4	8.0	MPCR175
200	231	12	4	8.0	MPCR200
226	256	12	4	8.0	MPCR226
251	282	12	4	8.0	MPCR251
277	307	12	4	8.0	MPCR277
302	325	12	4	8.0	MPCR302

■ MPC schroevendraaier:



Referentie
MPCY
universeel voor alle afmetingen

■ MIRA-slangklemmen

Beschrijving :

- De MIRA-slangklem is speciaal ontworpen voor de montage van alle industriële slangen.
- De belangrijke bandbreedte biedt alle zekerheid voor een duurzame bevestiging.
- De MIRA-slangklem is voorzien van afgeronde hoeken, wat beschadiging van de slang voorkomt.
- Een ander voordeel van deze slangklem is de lip die de slang tegen het aandraaisysteem beschermt.
- Bij de stalen MIRA-slangklem zijn de bout en de moer van staal ISO 8.8 en ze zijn geel gebichromatiseerd.

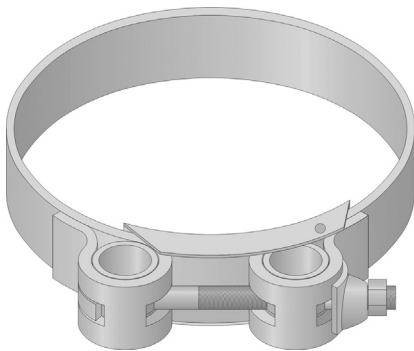
Materialen :

- De band en het huis zijn in gebichromatiseerd staal of in AISI 304
- De bout, lip en moer zijn van staal ISO 8.8, gepasiveerd of AISI 304

Specificaties :

De bouten en moeren zijn metrisch.

Type: MIRA

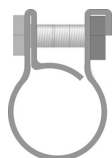


Diameter		Band-breedte mm	Band-dikte mm	Bout	Aandraai-moment Nm	Referentie	
min.	max.					Staal	RVS
17	19	18	1	M5	4,5	MIRA017	MIRAR017
20	22	18	1	M5	4,5	MIRA020	MIRAR020
23	25	18	1	M5	4,5	MIRA023	MIRAR023
26	28	18	1	M5	4,5	MIRA026	MIRAR026
29	31	20	1,3	M6	8	MIRA029	MIRAR029
32	35	20	1,3	M6	8	MIRA032	MIRAR032
36	39	20	1,3	M6	8	MIRA036	MIRAR036
40	43	20	1,3	M6	8	MIRA040	MIRAR040
44	47	22	1,3	M7	16	MIRA044	MIRAR044
48	51	22	1,3	M7	16	MIRA048	MIRAR048
52	55	22	1,3	M7	16	MIRA052	MIRAR052
56	59	22	1,3	M7	16	MIRA056	MIRAR056
60	63	22	1,3	M7	16	MIRA060	MIRAR060
64	67	22	1,3	M7	16	MIRA064	MIRAR064
68	73	24	1,5	M8	25	MIRA068	MIRAR068
74	79	24	1,5	M8	25	MIRA074	MIRAR074
80	85	24	1,5	M8	25	MIRA080	MIRAR080
86	91	24	1,5	M8	25	MIRA086	MIRAR086
92	97	24	1,5	M8	25	MIRA092	MIRAR092
98	103	24	1,5	M8	25	MIRA098	MIRAR098
104	112	24	1,5	M8	25	MIRA104	MIRAR104
113	121	24	1,5	M8	25	MIRA113	MIRAR113
122	130	24	1,5	M8	25	MIRA122	MIRAR122
131	139	26	1,7	M10	50	MIRA131	MIRAR131
140	148	26	1,7	M10	50	MIRA140	MIRAR140
148	162	26	1,7	M10	50	MIRA148	MIRAR148
162	174	26	1,7	M10	50	MIRA162	MIRAR162
174	187	26	1,7	M10	50	MIRA174	MIRAR174
188	200	26	1,7	M10	50	MIRA188	MIRAR188
210	213	26	1,7	M10	50	MIRA210	MIRAR201
214	226	30	1,9	M12	50	MIRA214	MIRAR214
227	239	30	1,9	M12	50	MIRA227	MIRAR227
240	252	30	1,9	M12	50	MIRA240	MIRAR240

Type: MPCM

Beschrijving :

- Deze miniklemmen zijn in staat om radiale krachten zeer goed op te vangen. Ze hebben een vlakke band, zowel aan binnen- als buitenkant.
- Ze worden gebruikt op plaatsen waar veiligheid een eerste vereiste is.



Nr.	Diameter (mm)		Ref.
	min.	max.	
9	7.3	9.3	MPCM009
10	8.3	10.3	MPCM010
11	9.3	11.3	MPCM011
12	9.7	12.3	MPCM012
13	10.7	13.3	MPCM013
14	11.7	14.3	MPCM014
15	12.7	15.3	MPCM015
16	13.7	16.3	MPCM016
17	14.7	17.3	MPCM017
18	15.7	18.3	MPCM018

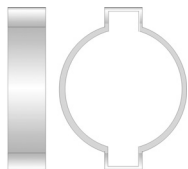
Overige slangklemmen

Oorklemmen met dubbele lip

Type: OKD

Beschrijving :

- Deze klemmen worden door middel van een tang bevestigd. Ze zijn zowel in een stalen als in een RVS- uitvoering beschikbaar.
- Door het dichtknijpen van de oren, wordt de klem muurvast gemonteerd.



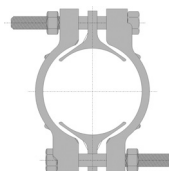
	Diam. (mm)		Ref.
	min	max	
	3	5	OKD03
	5	7	OKD05
	7	9	OKD07
	9	11	OKD09
	11	13	OKD11
	13	15	OKD13
	14	17	OKD14
	15	18	OKD15
	17	20	OKD17
	19	21	OKD19
	20	23	OKD20
	22	25	OKD22
	23	27	OKD23
	25	28	OKD25
	27	31	OKD27
	31	34	OKD31

Zware stalen slangklem

Type: KDC

Beschrijving :

- Gietijzeren, superzware klem voor hogedruktoepassingen met dubbele boutmontage
- Geschikt voor zuig- en pers-toepassingen voor een superveilige verbinding.

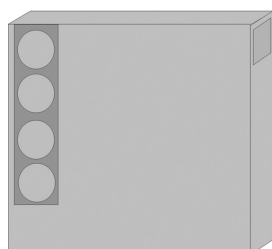


	Diam. (mm)		Ref.
	min.	max.	
	89	102	KDC089
	103	113	KDC103
	113	127	KDC113
	127	140	KDC127
	140	154	KDC140
	155	175	KDC155
	176	194	KDC176
	195	208	KDC195
	210	225	KDC210
	227	251	KDC227
	252	289	KDC252
	289	330	KDC289
	332	381	KDC332

BAND-IT materiaal

BAND-IT RVS band

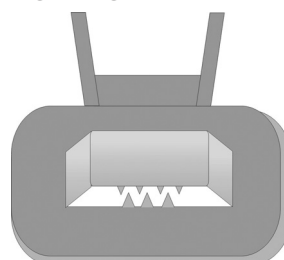
Band



Breedte band	S mm	Ref.
1/4	0.51	BITC202
3/8	0.63	BITC203
1/2	0.76	BITC204
5/8	0.76	BITC205
3/4	0.76	BITC206

BAND-IT RVS klem

klemmen



Klem	Ref.
1/4	BITC252
3/8	BITC253
1/2	BITC254
5/8	BITC255
3/4	BITC256

BAND-IT apparaat

apparaat



Referentie
BIT001